



Instituto Argentino de la Energía "Gral.Mosconi"

INFORME SOBRE LA SITUACIÓN ACTUAL Y FUTURA DEL PETROLEO

PROYECCIONES 2006

REALIZADO POR EL DEPARTAMENTO TÉCNICO I.A.E.

MARZO DE 2006

1. Producción de Petróleo Crudo

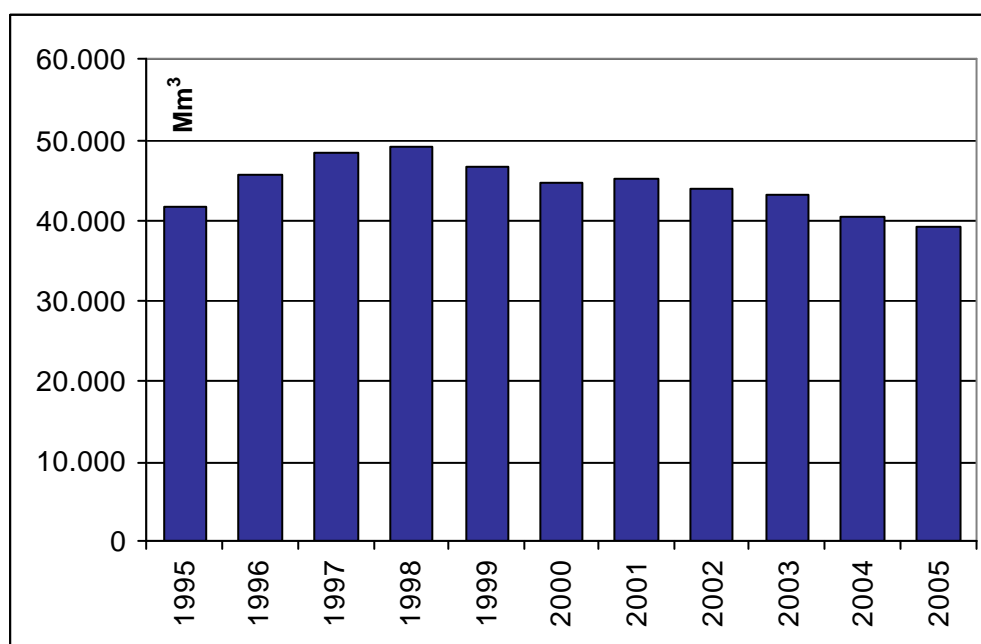
En el Cuadro N° 1-a y Gráfico N° 1-a se observa la evolución de la producción anual de petróleo crudo en el período 1995 - 2005. En el Gráfico N° 1-b se observa la evolución de la producción diaria de petróleo crudo para el período 1995 - 2005.

Se aprecia que desde el año 1998 la tendencia de la producción anual ha sido decreciente. Para el año 2005 la misma resultó 4,6% inferior que la de 2004, y un 21,6% inferior que la de 1998.

Cuadro N° 1-a
Producción Anual de Petróleo Crudo

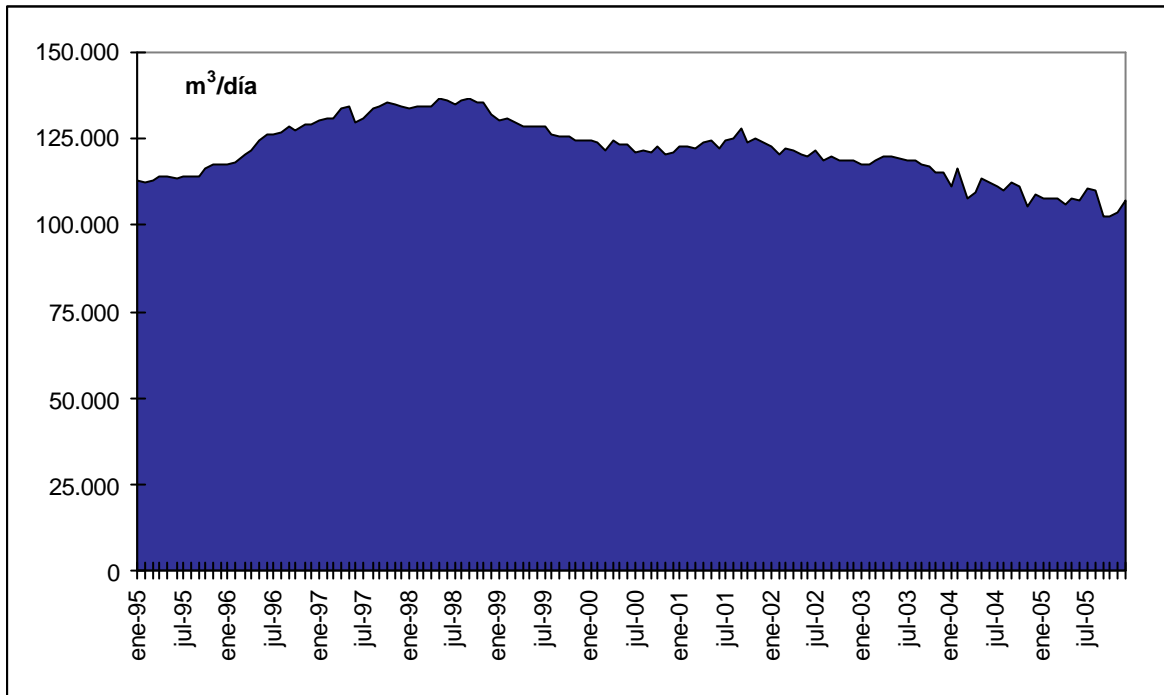
	Mm ³	Variación
1995	41.739	-
1996	45.570	9,2%
1997	48.403	6,2%
1998	49.148	1,5%
1999	46.507	-5,4%
2000	44.678	-3,9%
2001	45.184	1,1%
2002	43.864	-2,9%
2003	42.982	-2,0%
2004	40.380	-6,1%
2005	38.541	-4,6%

Gráfico 1-a
Producción Anual de Petróleo Crudo



Fuente: Secretaría de Energía. Elaboración propia.

Gráfico 1-b
Producción Diaria de Petróleo Crudo



Fuente: Secretaría de Energía. Elaboración propia.

2. Petróleo Crudo Procesado

En el Cuadro N° 2-a y en el Gráfico N° 2-a se presenta la evolución de la elaboración anual de petróleo crudo en la República Argentina en el período 1997-2005.

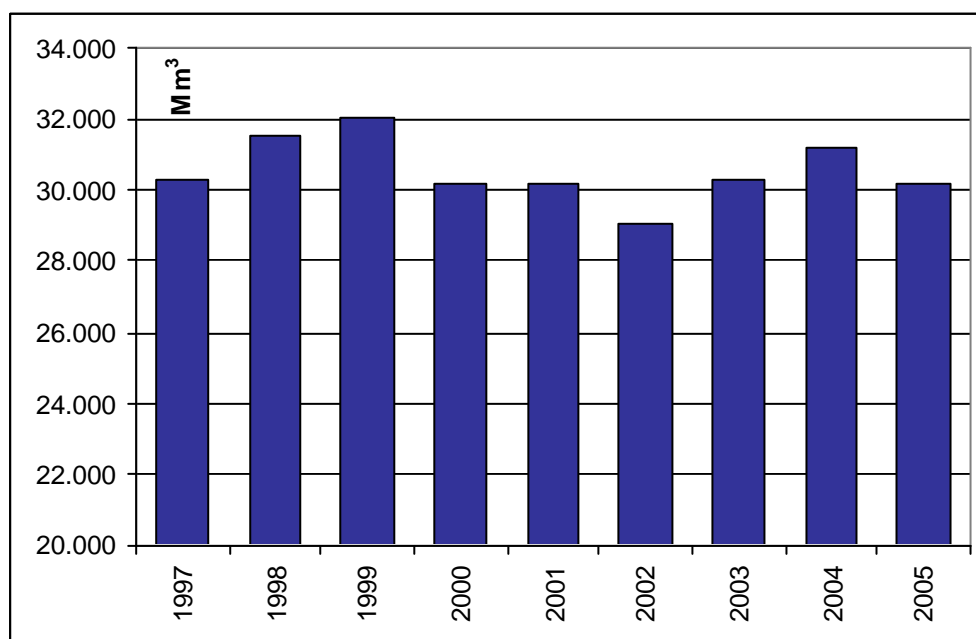
Como puede apreciarse, luego de la caída registrada en 2002, los volúmenes de crudo procesado mostraron ascensos en 2003 y 2004.

Durante 2005, estos volúmenes declinaron un 0,6% respecto del año anterior, y alcanzaron valores cercanos a los 31 millones de m³.

Cuadro N° 2-a
Elaboración Anual de Petróleo Crudo

	Mm ³	Variación
1997	30.312	-
1998	31.527	4,0%
1999	32.046	1,6%
2000	30.204	-5,7%
2001	30.198	0,0%
2002	29.028	-3,9%
2003	30.282	4,3%
2004	31.186	2,7%
2005	31.004	-0,6%

Gráfico N° 2-a
Elaboración Anual de Petróleo Crudo



Fuente: Secretaría de Energía. Elaboración propia.

3. Exportaciones de Petróleo Crudo

En el Cuadro N° 3-a y en el Gráfico N° 3-a se presenta el volumen de Petróleo Crudo exportado en el período 1995-2005.

Se puede apreciar que los volúmenes exportados tuvieron una tendencia creciente que presentó su valor máximo en 1997, con un valor de 19,45 millones de m³.

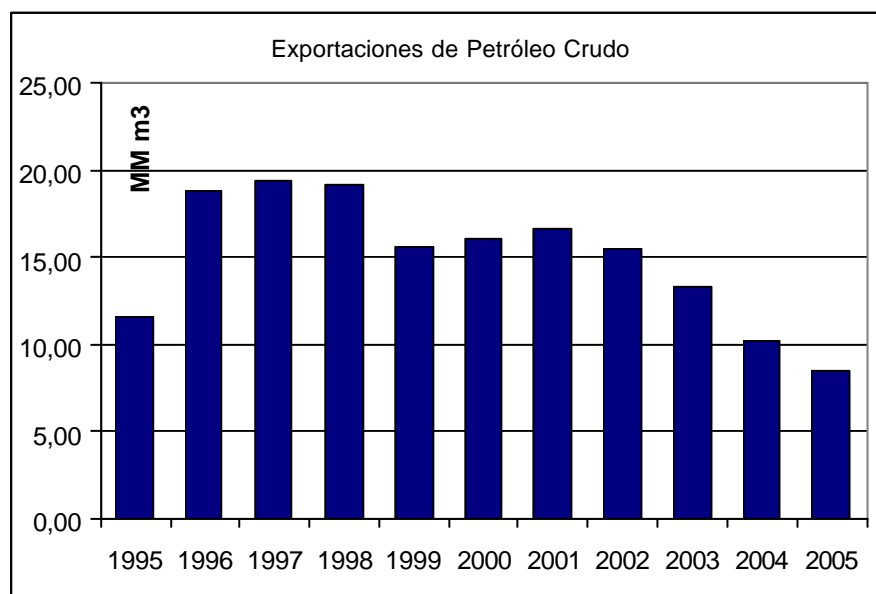
A partir de ese momento la tendencia se revirtió, y los volúmenes exportados comenzaron a descender hasta llegar en 2005 al valor mínimo del período estudiado, con 8,49 millones de m³.

Cuadro N° 3-a
Exportaciones Anuales de Petróleo Crudo

Año	Exportaciones (MM m3)
1995	11,58
1996	18,86
1997	19,45
1998	19,18
1999	15,61
2000	16,10
2001	16,69
2002	15,46
2003	13,34
2004	10,24
2005	8,49

Fuente: Secretaría de Energía.

Gráfico N° 3-a
Exportaciones Anuales de Petróleo Crudo



Fuente: Secretaría de Energía. Elaboración propia

4. Importaciones de Petróleo Crudo

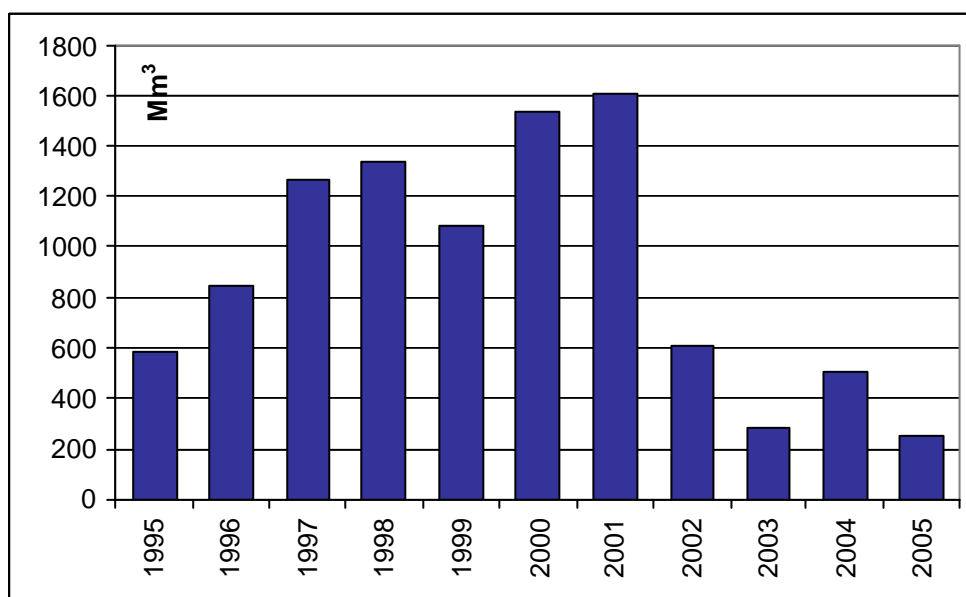
En el Cuadro N° 4-a y el Gráfico N° 4-a se observa la evolución de los volúmenes importados de petróleo en la República Argentina desde 1995 a 2005.

La importación de petróleo crudo es, en términos promedio para los últimos 10 años, equivalente a aproximadamente un 2% de la producción nacional.

Cuadro N° 4a
Importaciones Anuales de Petróleo Crudo

	Mm ³	Variación
1995	580	-
1996	849	46,4%
1997	1.272	49,9%
1998	1.339	5,3%
1999	1.087	-18,8%
2000	1.532	40,9%
2001	1.606	4,8%
2002	609	-62,1%
2003	285	-53,2%
2004	509	78,6%
2005	247	-51,5%

Gráfico N° 4-a
Importaciones Anuales de Petróleo Crudo



Fuente: Secretaría de Energía. Elaboración propia.

5. Proyecciones

En base a la evolución de los principales parámetros operativos de la industria argentina del petróleo durante los últimos años, se procedió a realizar una proyección de los valores esperados para el año 2006.

5.1 Producción de Petróleo Crudo

Escenario pesimista:

En este escenario se asume que la producción argentina de petróleo crudo continuará durante 2006 con la tendencia decreciente que se verifica desde el año 1999, según se explica en el Punto 1.

En estas condiciones, la producción de petróleo crudo durante 2006 ascendería a:

$$\text{Prod.}_{2006} = 37 \text{ Millones de m}^3$$

Escenario optimista:

Se asume que durante 2006 la producción de petróleo crudo abandonará la tendencia decreciente y se mantendrá en niveles similares a los verificados en Diciembre de 2005.

En estas condiciones, la producción de petróleo crudo durante 2006 ascendería a:

$$\text{Prod.}_{2006} = 39 \text{ Millones de m}^3$$

Escenario medio:

En un escenario intermedio entre las proyecciones optimista y pesimista, podría estimarse que la producción de petróleo crudo durante 2006 ascendería a:

$$\text{Prod.}_{2006} = 38 \text{ Millones de m}^3$$

5.2 Demanda de productos derivados

Gasoil

La demanda de Gasoil creció entre 2004 y 2005 en 850.000 m³ (\cong 7,6%)

Fueloil

La demanda de Fueloil creció entre 2004 y 2005 en 300.000 toneladas (\cong 26,6%)

Naftas

La demanda de Naftas creció entre 2004 y 2005 en 260.000 m³ (\cong 7,5%)

Si se supone que en 2006 la demanda asumirá un comportamiento similar al observado en 2005, puede estimarse que el consumo global de estos combustibles crecería este año entre 1,4 y 1,5 MMm³, es decir, entre un 8% y un 9% global aproximado.

5.3 Petróleo Crudo Procesado

Se asume que durante 2006 el procesamiento de petróleo crudo mantendrá un nivel similar al verificado en 2005.

De este modo, el volumen de petróleo crudo procesado sería de:

$$P.Proc.2006 = 31 \text{ Millones de m}^3$$

En estas condiciones, queda claro que la diferencia entre los volúmenes de subproductos demandados y los obtenidos mediante el procesamiento local de crudo, si la hubiera, deberá ser importada.

5.4 Importaciones de Petróleo Crudo

Se asume que durante 2006 las importaciones de petróleo crudo mantendrán un nivel similar al verificado en 2005.

De este modo, el volumen de petróleo crudo importado sería de:

$$P.Impo.2006 = 0,25 \text{ Millones de m}^3$$

5.5 Exportaciones de Petróleo Crudo

En función de los valores proyectados para la producción, importación y el procesamiento de petróleo crudo, se procedió a estimar el volumen esperado de exportaciones según los dos escenarios planteados.

Escenario pesimista:

Si se asume la hipótesis pesimista en cuanto a la producción argentina de petróleo para 2006, los excedentes exportables de crudo para este año ascenderían a:

$$\text{Export.}_{2006} = 6 \text{ Millones de m}^3$$

Escenario optimista:

Si por el contrario, se asume la hipótesis optimista en cuanto a la producción, los excedentes exportables de crudo para 2006 serían de:

$$\text{Export.}_{2006} = 8 \text{ Millones de m}^3$$

Escenario medio:

En este caso, los excedentes exportables de crudo para 2006 serían de:

$$\text{Export.}_{2006} = 7 \text{ Millones de m}^3$$