

INFORME DE COYUNTURA DEL SECTOR ENERGÉTICO

Datos de los Meses de Enero a Diciembre 2008

Nº 168

Sector Hidrocarburos

<i>PRODUCCIÓN DE PETRÓLEO POR OPERADOR</i>	4
Producción Media Diaria	4
Participación de Mercado	5
Evolución de la producción	5
<i>PRODUCCIÓN DE GAS NATURAL POR OPERADOR</i>	6
Producción Media Diaria	6
Participación de Mercado	7
Evolución de la producción	7
<i>EVOLUCIÓN DE LA PRODUCCIÓN DE HIDROCARBUROS</i>	8
Evolución Mensual de la Producción de Petróleo	8
Evolución Mensual de la Producción de Gas Natural	8
<i>PETRÓLEO PROCESADO</i>	9
Petróleo Procesado Nacional e Importado	9
Petróleo Procesado Por Refinería	10
<i>DERIVADOS DE PETRÓLEO</i>	11
Derivados Obtenidos	11
Ventas al Mercado Interno de Derivados	12
Exportaciones e Importaciones de Derivados	14

Sector Energía Eléctrica

<i>GENERACIÓN NETA DE ENERGÍA ELÉCTRICA</i>	17
<i>IMPORTACIÓN Y EXPORTACIÓN</i>	18
<i>MATRIZ ENERGÉTICA</i>	18
<i>GENERACIÓN NETA PARA CUBRIR DEMANDA</i>	19
<i>DEMANDA NETA DE ENERGÍA ELÉCTRICA</i>	20
<i>EVOLUCIÓN DE LA DEMANDA</i>	21
Evolución de la Demanda- Total País	21
Evolución de la Demanda- Por Regiones	22
Evolución de la Demanda- Por Regiones (<i>Cont...</i>)	23
Evolución de la Demanda- Por Regiones (<i>Cont...</i>)	24
<i>CAUDALES Y COTAS DE LOS PRINCIPALES APROVECHAMIENTOS HIDROELÉCTRICOS</i>	25
Caudales Medios Mensuales Reales	25
Cotas de los Embalses a Fin de Mes	25
Cotas Máximas y Mínimas de los Embalses	26
Variación del Caudal Medio de los Principales Ríos	27
<i>UTILIZACIÓN DE COMBUSTIBLES</i>	28
<i>PRECIOS MONÓMICOS MENSUALES</i>	30

SECTOR HIDROCARBUROS

Índice de Tablas

Tabla 1-1: Producción Media Diaria por operador	4
Tabla 1-2: Producción Media Diaria de Gas Natural por operador	6
Tabla 1-4a: Producción Media Diaria de Petróleo por operador	9
Tabla 1-4b: Petróleo procesado por Refinería	10
Tabla 1-5a: Volumen obtenido de derivados de Petróleo.....	11
Tabla 1-5b: Ventas al mercado interno y búnker de derivados del petróleo	12
Tabla 1-6b: Exportaciones de Hidrocarburos líquidos	14
Tabla 1-6b: Importaciones de Hidrocarburos líquidos... ..	14
Tabla 1-6c: Exportaciones de Hidrocarburos líquidos... ..	15
Tabla 1-6d: Importaciones de Hidrocarburos líquidos... ..	15

Índice de Cuadros

Cuadro 1.1a: Participación en el mercado de Petróleo – Año 2008 (Vol. físico).....	5
Cuadro 1.1b: Evolución de la producción de principales Operadores- Año 2008	5
Cuadro 1.2a: Participación en el mercado de Gas Natural – Año 2008 (Vol. físico)	7
Cuadro 1.2b: Evolución de la producción de principales Operadores Año 2008.....	7
Cuadro 1.3a: Evolución de la producción de Petróleo- Año 2008	8
Cuadro 1.3b: Evolución de la producción de Gas Natural- Año 2008	8
Cuadros 1.5a: Participación de mercado de derivados seleccionados de petróleo (empresas)- Año 2008	12
Cuadros 1.5b: ventas anuales de derivados seleccionados de petróleo (empresas)- Año 2008.....	13

PRODUCCIÓN DE PETRÓLEO POR OPERADOR

Producción Media Diaria

Tabla 1-1: Producción Media Diaria De Petróleo por operador [m³/día]

Empresa Operadora	enero	febrero	marzo	abril	mayo	junio	julio	agosto	septiembre	octubre	noviembre	diciembre	Total	Partic.
YPF S.A.	36.948	38.277	37.167	36.346	26.128	31.802	35.281	36.219	36.402	35.729	35.722	34.975	35.057	35,03%
Pan American Energy L.L.C Suc. Arg.	16.653	17.710	17.121	17.213	15.382	16.975	17.451	17.610	17.198	17.207	17.395	15.910	16.977	16,97%
Chevron Argentina S.R.L	8.127	8.692	7.944	8.276	7.578	7.989	7.861	7.674	7.871	7.811	7.905	7.736	7.949	7,94%
Petrobras Energía S.A.	7.712	7.955	7.534	7.432	6.524	7.039	7.327	7.264	7.235	7.418	7.388	7.247	7.335	7,33%
Occidental Exploration of Arg. Inc.	6.186	6.386	6.149	6.073	922	4.811	6.371	6.560	6.687	6.611	6.673	5.832	5.764	5,76%
Tecpetrol S.A.	4.799	5.030	4.972	5.039	4.831	4.771	4.732	4.801	4.720	4.833	4.741	4.755	4.834	4,83%
Petro Andina Resources Ltd.	2.836	3.207	3.353	3.577	3.514	3.614	3.844	3.965	4.282	4.583	4.696	4.850	3.864	3,86%
Total Austral S.A.	3.305	3.645	3.590	3.538	3.775	3.775	3.693	3.687	3.573	3.437	3.379	3.220	3.551	3,55%
Pluspetrol S.A.	2.132	2.241	2.129	2.068	2.148	2.111	2.156	2.232	2.243	2.166	2.119	2.193	2.161	2,16%
Petrolera Entre Lomas S.A.	1.970	2.074	1.997	2.020	2.000	2.025	2.052	2.088	2.142	2.171	2.228	2.252	2.085	2,08%
Cías. Asociadas Petroleras S.A.	1.575	1.652	1.618	1.598	1.564	1.755	1.591	1.616	1.519	1.588	1.732	1.636	1.620	1,62%
Enap Sipetrol S.A.	1.115	1.109	1.090	1.087	1.003	1.739	1.047	2.052	2.041	2.036	2.002	1.942	1.523	1,52%
Apache Energia Argentina S.R.L.	1.299	1.305	1.197	1.205	1.213	1.217	1.271	1.262	1.280	1.302	1.238	1.249	1.253	1,25%
Petrolifera Petroleum Ltd.	891	1.160	1.228	1.157	1.088	1.079	1.138	1.104	1.026	993	1.045	958	1.071	1,07%
Petrolera LF Company S.R.L.	961	1.018	983	1.006	1.082	1.059	1.023	1.017	1.011	922	1.079	1.061	1.018	1,02%
Petroquímica Com. Rivadavia S.A.	1.088	1.108	1.021	1.005	1.001	953	903	867	834	846	840	921	948	0,95%
Chañares Herrados E.T.P.S.A.	526	534	512	572	627	638	622	560	504	588	549	606	570	0,57%
Pluspetrol Energy S.A.	463	461	450	440	427	449	426	399	397	384	367	360	418	0,42%
Roch S.A.	362	375	332	332	305	352	332	319	319	318	319	271	328	0,33%
Petrolera El Trébol	331	348	315	312	306	311	305	313	312	305	317	304	315	0,31%
Petróleos Sudamericanos S.A.	270	266	239	244	253	257	267	267	274	275	278	267	263	0,26%
Central International Corporation	203	210	194	194	186	190	204	208	230	243	189	191	203	0,20%
Medanito S.A.	103	135	186	185	180	180	188	185	170	159	165	161	167	0,17%
Capex S.A.	154	151	150	150	154	155	156	148	153	160	179	159	156	0,16%
Otros ¹	609	618	567	553	524	523	627	675	723	783	688	714	634	0,63%
Producción Media Mensual 2008	100.619	105.668	102.039	101.622	82.716	95.770	100.867	103.093	103.148	102.868	103.231	99.770	100.063	100%
Producción Media Mensual 2007	102.601	102.924	103.353	104.154	103.447	102.352	98.818	102.257	103.206	102.729	96.966	101.749	102.043	102.601
Variación	-2%	3%	-1%	-2%	-20%	-6%	2%	1%	0%	0%	6%	-2%	-2%	-2%

Fuente: Secretaría de Energía

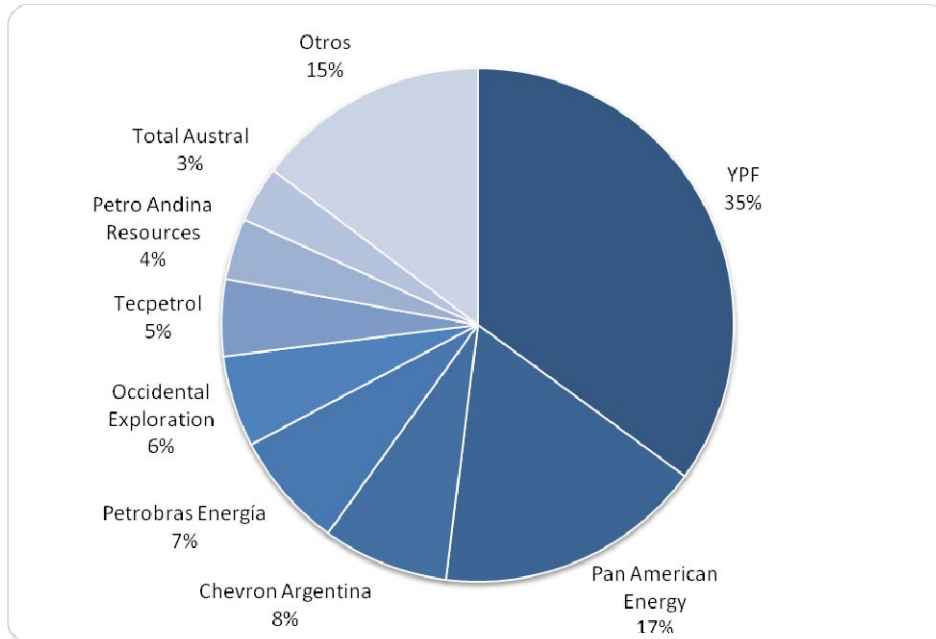
Elaboración: IAE "General Mosconi"

¹ Otros incluye: Gran Tierra Energy Argentina (0,13%), Apache Petrolera Argentina (0,13%), Petrolera San José (0,1%), y otras con una participación menor a 0,1%.

Nota: Todos los valores están redondeados.

Participación de Mercado

Cuadro 1.1a: Participación en el mercado de Petróleo – Año 2008 (Vol. físico)

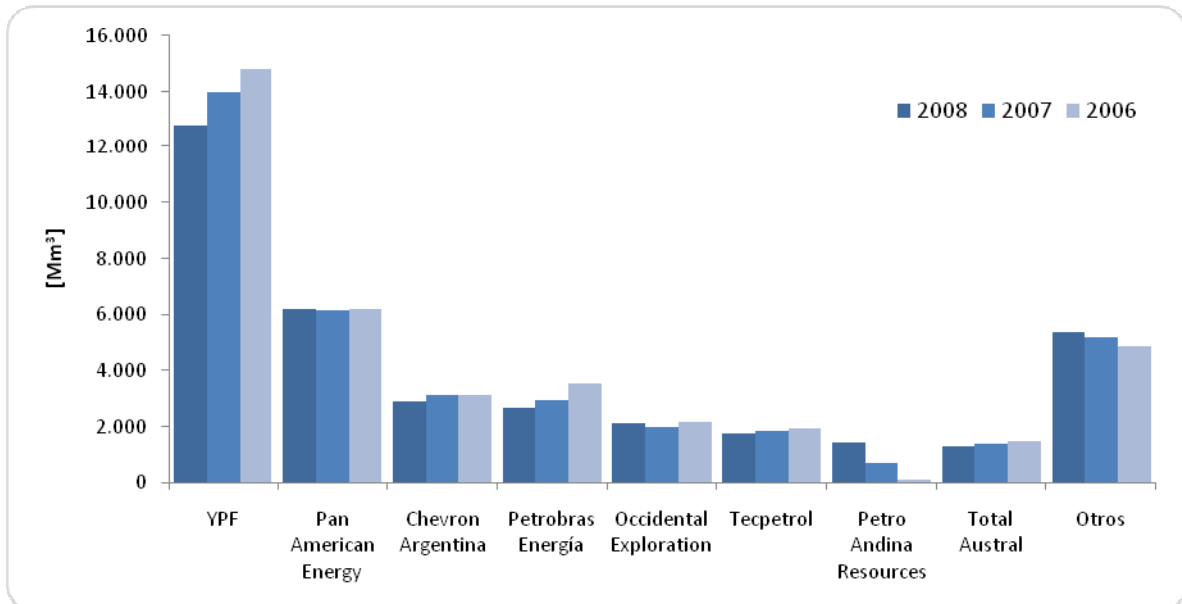


Fuente: Secretaría de Energía

Elaboración: IAE "General Mosconi"

Evolución de la producción

Cuadro 1.1b: Evolución de la producción de principales Operadores- Año 2008



Fuente: Secretaría de Energía

Elaboración: IAE "General Mosconi"

² Los datos de Occidental Exploration en 2006 se presentan sumados al volumen de Vintage Oil Argentina

PRODUCCIÓN DE GAS NATURAL POR OPERADOR

Producción Media Diaria

Tabla 1-2: Producción Media Diaria de Gas Natural por operador [Mm³/día]

Empresa Operadora	enero	febrero	marzo	abril	mayo	junio	julio	agosto	septiembre	octubre	noviembre	diciembre	Total	Partic.
YPF S.A.	37.926	39.050	38.510	36.770	35.421	37.392	38.342	39.222	39.251	35.787	35.366	36.007	37.409	27,16%
Total Austral S. A.	31.884	34.798	34.527	34.601	38.156	37.319	36.630	36.490	35.000	33.826	32.727	31.064	34.750	25,23%
Pan American Energy Llc Suc. Arg.	17.728	18.619	17.470	17.899	18.064	18.390	18.537	18.395	18.258	18.016	17.783	17.277	18.031	13,09%
Petrobras Energía S.A.	12.932	13.739	13.104	12.976	9.459	12.217	13.249	13.133	12.525	13.613	12.888	12.160	12.658	9,19%
Pluspetrol Energy S.A.	6.948	7.062	6.660	6.574	6.474	6.586	6.446	6.212	6.065	5.987	5.744	5.741	6.371	4,63%
Petrolera LF Company S.R.L	5.375	5.247	4.707	5.223	5.730	5.732	5.863	5.797	5.388	4.629	5.149	4.657	5.291	3,84%
Tecpetrol S.A.	4.420	4.681	4.537	4.650	4.882	5.472	5.370	5.320	5.263	5.258	5.088	5.105	5.005	3,63%
Pluspetrol S.A.	4.475	4.760	4.623	4.618	4.527	4.510	4.605	4.570	4.660	4.453	3.967	4.254	4.500	3,27%
Apache Energía Argentina S.R.L.	3.020	3.244	2.909	3.113	3.415	3.628	3.495	3.535	3.937	3.950	3.868	3.677	3.483	2,53%
Chevron Argentina S.R.L.	2.177	2.668	2.421	2.422	1.218	2.376	2.475	2.370	2.401	2.369	2.432	2.330	2.301	1,67%
Capex S.A.	2.209	2.301	2.245	2.224	2.183	2.105	2.062	2.030	2.055	2.073	2.037	2.043	2.129	1,55%
Occidental Exploration of Arg. Inc.	1.628	1.649	1.833	1.764	294	1.133	1.496	1.710	1.657	1.685	1.663	1.700	1.516	1,10%
Enap Sipetrol S.A.	323	333	342	330	332	1.223	298	2.382	2.348	2.349	2.478	2.618	1.284	0,93%
Petrolera Entre Lomas S.A.	892	948	906	899	879	868	897	907	921	928	951	962	913	0,66%
Roch S.A.	583	628	608	599	555	541	540	514	590	664	639	588	587	0,43%
Petroquímica Com. Rivadavia S.A.	544	592	560	523	533	597	590	605	572	589	431	367	542	0,39%
Medanito S.A.	249	260	246	293	331	371	372	368	363	298	272	276	309	0,22%
Petrolífera Petroleum Ltd.	178	282	253	243	216	196	192	194	181	183	189	212	209	0,15%
Petro Andina Resources Ltd.	32	55	60	81	83	69	73	95	111	116	133	125	86	0,06%
Cías. Asociadas Petroleras S.A.	85	86	81	80	65	72	71	63	59	64	73	72	72	0,05%
Petróleos Sudamericanos S.A.	89	91	91	90	76	72	68	55	32	30	31	30	63	0,05%
Petrolera Piedra Del Águila	39	19	39	39	20	53	59	57	51	35	21	35	39	0,03%
Apache Petrolera Argentina S.A.	25	25	24	22	20	19	22	29	38	35	31	26	26	0,02%
Chañares Herrados E.T.P.S.A.	20	21	20	22	23	28	28	24	21	25	23	26	23	0,02%
Otros ³	148	176	138	123	119	131	111	118	104	130	135	154	132	0,10%
Producción Media Mensual 2008	133.927	141.335	136.915	136.179	133.077	141.098	141.888	144.197	141.851	137.091	134.120	131.505	137.730	133.927
Producción Media Mensual 2007	135.302	132.518	137.006	141.996	144.475	143.789	144.584	143.295	143.863	135.754	133.055	137.002	139.429	135.302
Variación	-1%	7%	0%	-4%	-8%	-2%	-2%	1%	-1%	1%	1%	-4%	-1%	-1%

Fuente: Secretaría de Energía

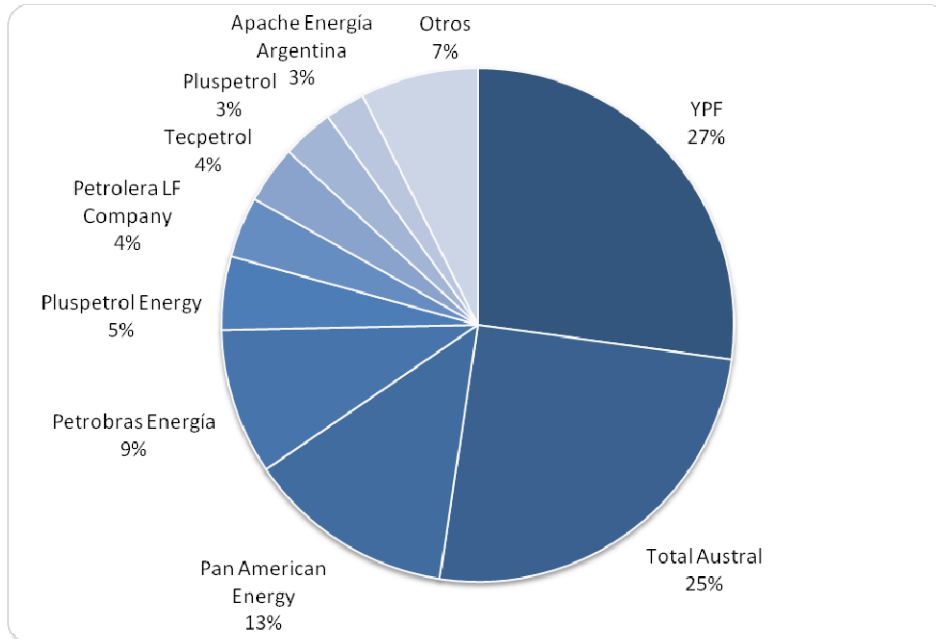
Elaboración: IAE "General Mosconi"

³ Otros Incluye Central International Corporation (0,015%), Clear S.R.L (0,014%), Sima Energy S.A.(0,014%), Colhué Huapi S.A.(0,012%), Epsur S.A.(0,01%) y otras con una participación menor a 0,01%.

Nota: Todos los valores están redondeados.

Participación de Mercado

Cuadro 1.2a: Participación en el mercado de Gas Natural – Año 2008 (Vol. físico)

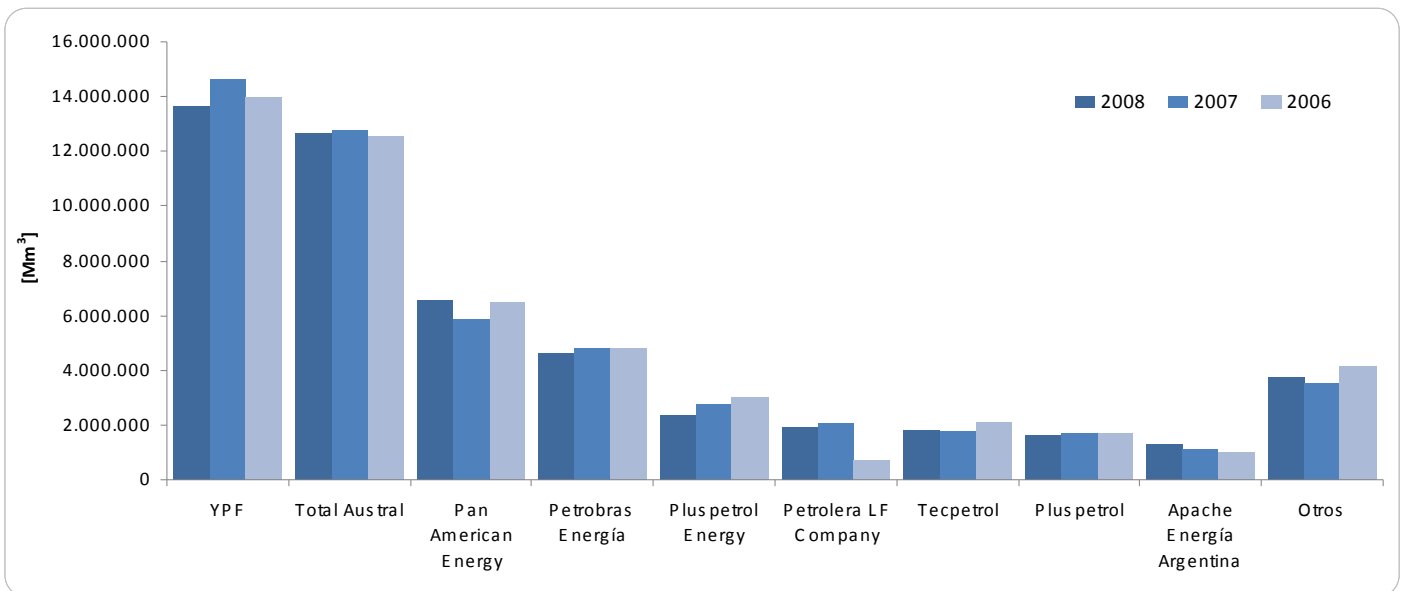


Fuente: Secretaría de Energía

Elaboración: IAE "General Mosconi"

Evolución de la producción

Cuadro 1.2b: Evolución de la producción de principales Operadores Año 2008



Fuente: Secretaría de Energía

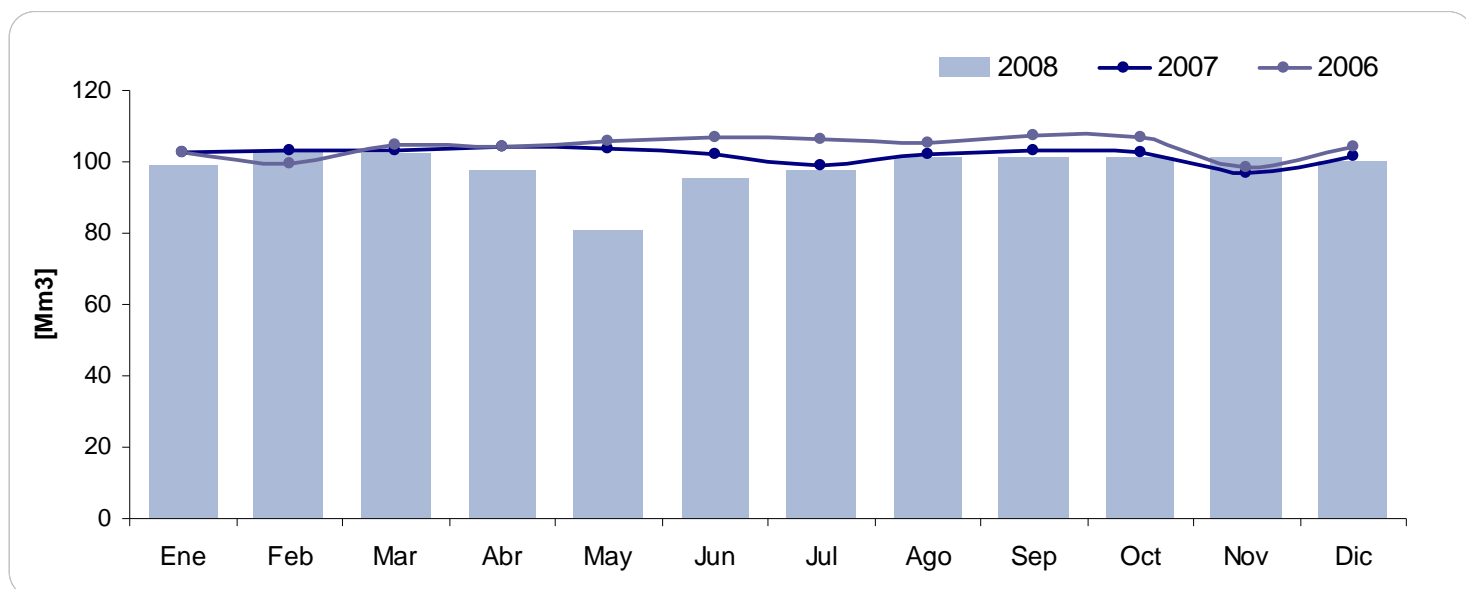
Elaboración: IAE "General Mosconi"

⁴ Los datos Apache Energía Argentina en 2006 se presentan sumados al volumen de Pioneer Natural Resources

EVOLUCIÓN DE LA PRODUCCIÓN DE HIDROCABUROS

Evolución Mensual de la Producción de Petróleo

Cuadro 1.3a: Evolución de la producción de Petróleo- Año 2008

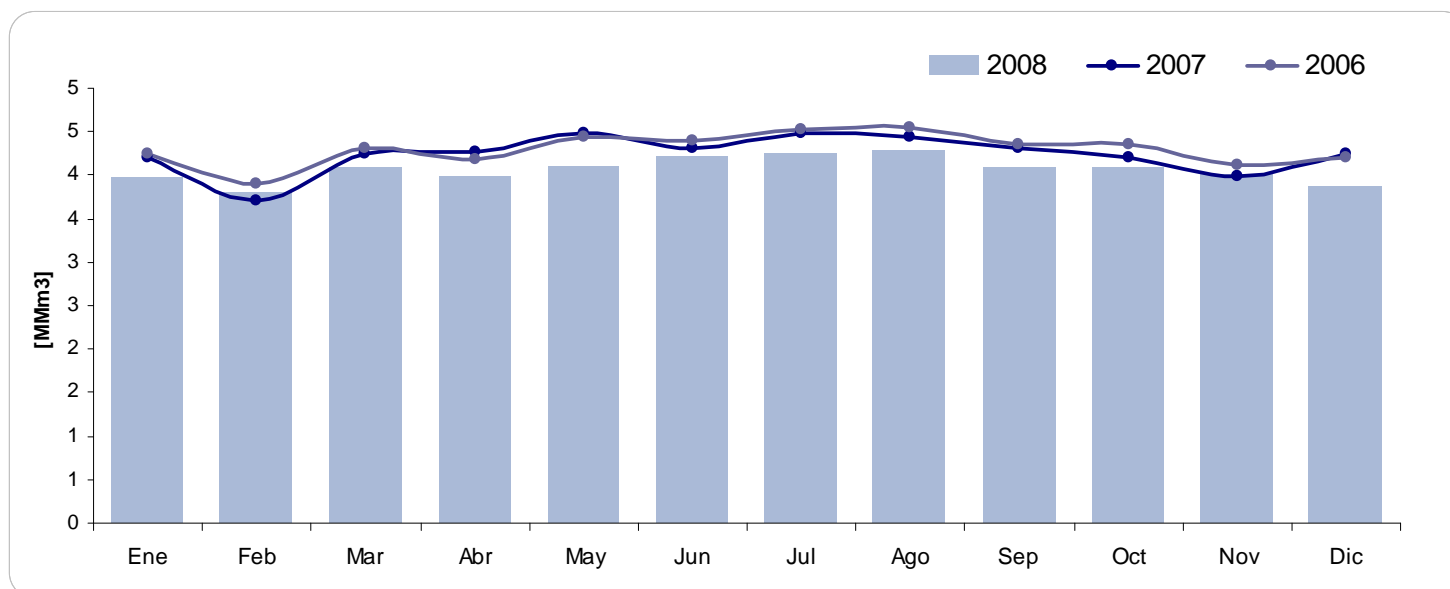


Fuente: Secretaría de Energía

Elaboración: IAE "General Mosconi"

Evolución Mensual de la Producción de Gas Natural

Cuadro 1.3b: Evolución de la producción de Gas Natural- Año 2008



Fuente: Secretaría de Energía

Elaboración: IAE "General Mosconi"

PETRÓLEO PROCESADO

Petróleo Procesado Nacional e Importado

Tabla 1-4a: Producción Media Diaria de Petróleo por operador [Mm3]

Origen		Ene	Feb	Mar	Abr	May	Jun	Jul	Ago	Sept	Oct	Nov	Dic	Total 08	Total 07	Var 08/07
Nacional	Cañadón Seco (Sta. Cruz Norte)	593,7	499,0	538,1	552,8	580,2	180,7	487,1	613,7	559,7	420,7	601,4	676,1	6.303,2	6.704,5	-6%
	Cerro Redondo (Sta. Cruz Sur)	49,5	43,2	63,9	48,8	60,8	31,7	0,2	0,4	36,3	50,0	55,6	73,5	513,9	1.134,0	-55%
	Cuenca Marina (T. del Fuego)	0,0	0,0	0,0	18,3	1,5	0,0	0,0	33,5	37,8	32,1	25,5	20,2	168,9	80,9	109%
	Cuenca Neuquina	1.479,2	1.315,1	1.330,9	1.426,1	1.487,3	1.415,4	1.297,9	1.428,7	1.460,9	1.501,4	1.201,7	1.435,2	16.779,9	16.766,8	0%
	Escalante (Chubut)	445,3	483,0	510,8	413,9	495,6	761,5	598,5	587,8	462,7	556,4	313,8	284,2	5.913,3	5.845,3	1%
	Jujuy	1,9	1,8	2,0	1,3	0,8	1,4	0,0	2,9	2,5	2,3	0,5	0,8	18,2	21,4	-15%
	Mendoza Norte	184,5	152,1	175,2	166,4	173,0	166,2	173,7	169,9	164,5	149,5	163,0	188,0	2.026,1	2.091,2	-3%
	Palmar Largo (Formosa)	8,3	7,6	7,5	11,5	10,5	8,5	10,2	10,5	11,8	9,5	12,4	8,9	117,3	133,9	-12%
	Salta	66,9	58,3	57,1	65,5	58,8	55,6	71,8	61,9	58,7	57,5	59,0	56,8	727,8	722,8	1%
	San Sebastián (T. del Fuego)	76,7	73,1	76,6	78,4	84,5	76,9	42,6	22,7	41,1	44,1	23,7	4,0	644,5	972,6	-34%
Importado	1,5	0,0	0,9	2,5	0,0	0,0	0,0	0,0	0,0	0,0	0,0	0,0	4,9	45,4	-89%	
Total	2.907,4	2.633,3	2.762,9	2.785,5	2.953,0	2.698,0	2.682,0	2.931,9	2.836,1	2.823,6	2.456,6	2.747,6	33.217,7	34.518,8	-4%	

Fuente: Secretaría de Energía

Elaboración: IAE "General Mosconi"

Petróleo Procesado Por Refinería

Tabla 1-4b: Petróleo procesado por Refinería [Mm3]

Empresa	Refinería	Ene	Feb	Mar	Abr	May	Jun	Jul	Ago	Sep	Oct	Nov	Dic	total 2008	total 2007	Var
Bruerre EME S.A.	Vicente Casares	0	0	0	0	0	0	0	0	64	88	21	30	202		-
Carbochlor I.Q	Campana	1.205	299	815	639	1.170	518	263	974	858	514	832	757	8.844	9.901	-11%
Dest. Argentina de Petróleo S.A.	Dock Sud	1.560	2.826	2.857	3.213	2.671	1.919	3.376	2.315	2.602	1.787	2.763	1.726	29.615	29.390	1%
ESSO S.A.P.A.	Campana	444.941	403.631	440.217	348.364	429.069	421.750	439.703	439.286	407.740	442.960	360.395	333.566	4.911.625	5.009.540	-2%
Fox Petrol	Neuquén	1.155	1.866	2.165	932	2.151	1.568	1.730	2.456	3.831	1.516	266	1.204	20.841	79.902	-74%
Kilwer	General Rodríguez	0	0	0	0	0	0	0	0	0	0	0	0	0	3.171	-100%
New American Oil	Plaza Huincol	2.473	2.932	2.962	1.912	2.987	3.014	4.131	4.372	4.012	3.258	3.630	2.596	38.279	28.970	32%
Petrobras Energía S.A.	Eliçabe	184.209	141.888	144.895	149.154	157.035	154.123	153.968	163.752	154.928	170.648	157.400	160.876	1.892.876	1.879.545	1%
	San Lorenzo	220.428	202.405	252.322	226.763	222.028	205.347	245.970	246.150	238.168	226.694	185.835	168.327	2.640.437	3.338.548	-21%
Petrolera Argentina	Neuquén	0	3.887	14.260	14.215	10.639	10.972	16.184	16.547	15.491	17.896	9.574	0	129.663	128.916	1%
Polipetrol S.A.	Luján de Cuyo	3.584	3.413	4.826	6.596	2.911	3.155	4.462	4.789	4.389	1.999	2.209	652	42.985	47.856	-10%
Refinor S.A.	Campo Durán	95.354	83.096	83.664	93.918	83.813	78.883	98.861	90.675	87.739	84.662	87.664	82.997	1.051.326	1.102.417	-5%
Shell C.A.P.S.A	Dock Sud	402.372	375.961	452.816	437.788	438.240	310.722	328.291	408.478	393.199	374.447	324.591	405.949	4.652.854	5.207.886	-11%
YPF S.A.	La Plata	1.029.047	934.629	935.759	953.678	1.076.592	991.457	982.569	995.118	1.027.731	1.079.506	1.040.765	1.062.775	12.109.626	12.317.776	-2%
	Luján de Cuyo	564.836	514.036	570.847	541.353	555.232	530.222	556.017	549.509	535.671	451.757	334.193	562.687	6.266.360	6.358.609	-1%
	Plaza Huincol	146.164	139.871	7.367	139.842	144.744	137.753	0	142.530	140.457	145.829	137.220	133.633	1.415.410	1.640.971	-14%

Fuente: Secretaría de Energía

Elaboración: IAE "General Mosconi"

DERIVADOS DE PETRÓLEO

Derivados Obtenidos

Tabla 1-5a: Volumen obtenido de derivados de Petróleo [Mm3]

	Enero	Febrero	Marzo	Abril	Mayo	Junio	Julio	Agosto	Septiembre	Octubre	Noviembre	Diciembre	Total 2008	Total 2007	Var
Aerokerosene	161	118,5	147	127,9	144,3	107	113	130,9	123,6	121,6	119,0	139,0	1553,1	1607,5	-3%
Diesel Oil	13,5	12,3	6,9	13,1	9,6	10,5	9,6	14,3	15,7	13,1	8,5	4,1	131,4	121,6	8%
Fuel Oil	363,0	372,3	515,3	358,4	418,2	386,1	453,8	460,3	377,1	358,7	329,6	319,6	4712,4	4266,9	10%
Gas Oil	1094,4	966,2	1064,1	1042,3	1078,1	994,1	977,8	1080,3	1084,9	1055,6	925,8	1106,6	12470,1	12915,6	-3%
Kerosene	0,0	0,8	1,2	0,9	1,8	2,4	0,7	1,0	0,4	0,2	0,5	0,1	10,2	26,6	-62%
Nafta Común	67,2	56,1	42,2	34,1	69,8	55,4	32,0	31,8	41,6	28,7	38,2	39,3	536,3	715,6	-25%
Nafta Especial	491,4	405,1	471,3	465,8	472,3	406,3	417,6	416,6	423,2	450,7	406,6	486,0	5312,8	5249,6	1%

Fuente: Secretaría de Energía

Elaboración: IAE "General Mosconi"

Ventas al Mercado Interno de Derivados

Tabla 1-5b: Ventas al mercado interno y búnker de derivados del petróleo [Mm³, salvo indicación contraria]

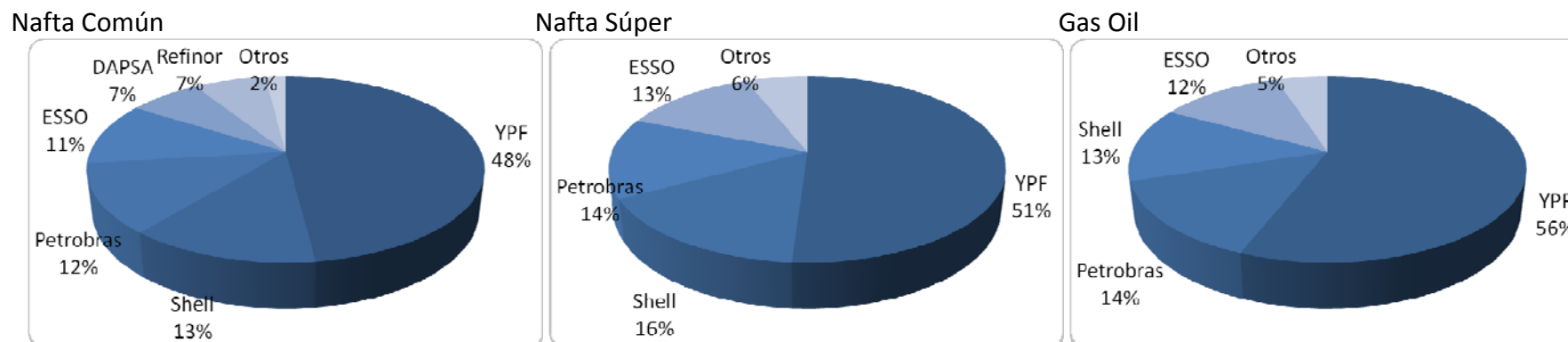
	Ene	Feb	Mar	Abr	May	Jun	Jul	Ago	Sep	Oct	Nov	Dic	2008	2007	Var
Mercado															
Nafta Común	33,7	29,1	30,7	29,2	29,9	30,6	33,1	33,2	33,5	35,5	32,3	38,7	389,4	359,4	8%
Nafta Especial	456,5	412,8	439,2	406,5	413,8	386,1	431,4	422,7	419,1	437,6	413,4	489,7	5128,8	4607,4	11%
Kerosene	4,4	4,9	5,0	9,5	12,6	13,5	10,6	8,6	4,9	3,2	2,5	2,2	82,0	140,2	-42%
Comb. Retropropulsión	135,8	128,8	138,7	122,5	113,3	116,5	148,6	117,8	111,0	121,7	124,4	134,0	1513,0	1377,3	10%
Gas Oil	1098,1	1057,6	1116,2	1195,6	1201,8	1021,2	1182,2	1166,4	1127,1	1164,6	1094,4	1132,8	13558,0	13513,8	0%
Diesel Oil	3,7	2,3	2,8	3,1	5,6	4,1	3,5	3,1	2,8	2,6	3,7	3,5	40,8	32,8	24%
Fuel Oil ⁵	30,1	141,5	192,9	114,6	211,2	233,7	166,7	188,6	198,0	75,1	14,2	26,6	1593,1	1191,6	34%
GNC ⁶	217,8	213,7	230,3	231,8	248,0	214,5	209,2	219,3	212,8	209,7	203,5	207,7	2618,2	2863,2	-9%
Búnker															
Gas Oil	27,4	28,7	25,8	29,5	22,2	22,1	22,4	22,3	22,9	20,7	21,6	22,3	288,1	275,2	0%
Diesel Oil	4,8	3,4	5,2	3,4	3,4	2,8	3,9	2,9	2,1	2,3	3,5	4,5	42,2	42,3	7%
Fuel Oil	71,6	57,4	47,8	75,6	60,7	60,0	72,8	72,0	64,2	50,0	42,4	56,1	730,5	680,4	5%

Fuente: Secretaría de Energía

Elaboración: IAE "General Mosconi"

Participación por Empresa

Cuadros 1.5a: Participación de mercado de derivados seleccionados de petróleo (empresas)- Año 2008

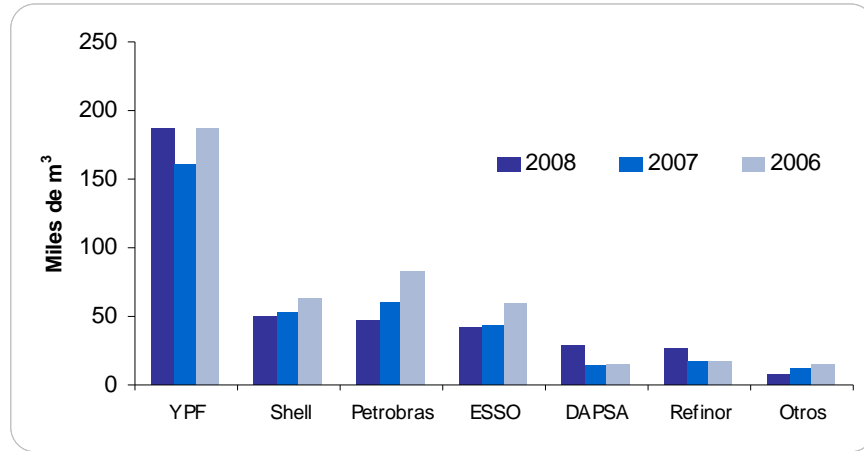


⁵ Miles de Toneladas

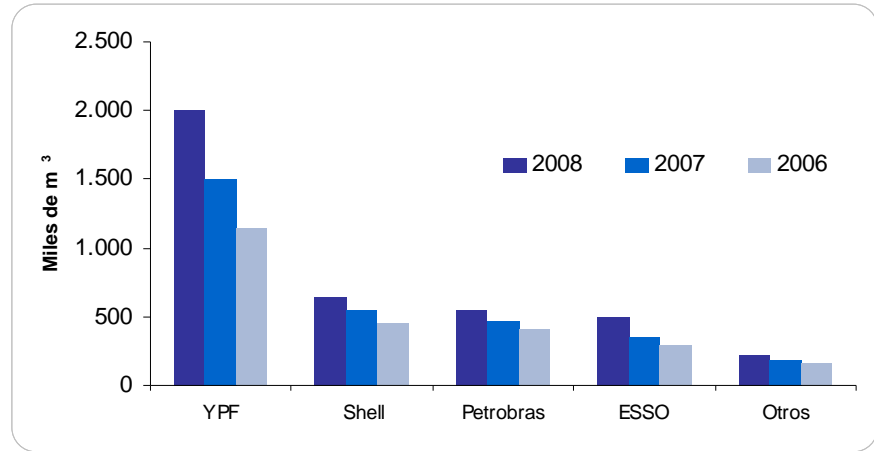
⁶ Millones de m³

Cuadros 1.5b: ventas anuales de derivados seleccionados de petróleo (empresas)- Año 2008

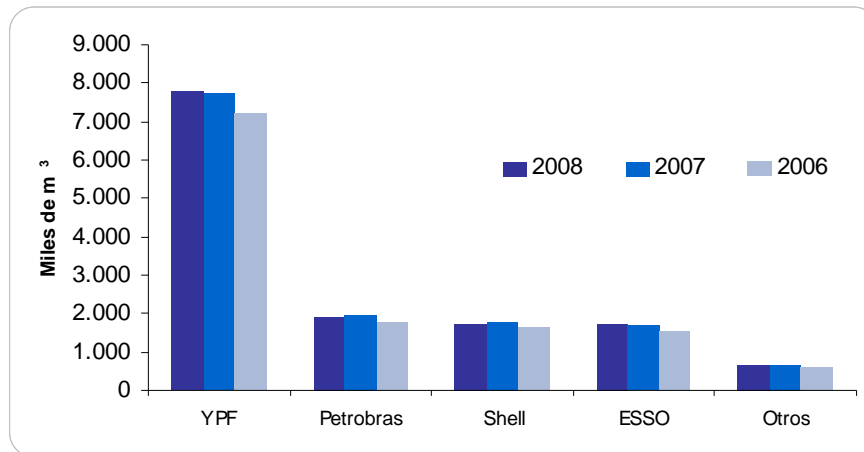
Nafta Común



Nafta Súper



Gas Oil



Fuente: Secretaría de Energía

Elaboración: IAE "General Mosconi"

Exportaciones e Importaciones de Derivados

Exportaciones e Importaciones por Volumen

Tabla 1-6b: Exportaciones de Hidrocarburos líquidos. [Mm³]

	Ene	Feb	Mar	Abr	May	Jun	Jul	Ago	Sep	Oct	Nov	Dic	Total 2008	Total 2007	Var
Gas Natural	62804	58464	99292	75369	31560	21390	32550	22400	22371	38203	66274	133302	663980	1245026	-47%
Gas Oil	-	2,83	0,14	-	-	2,53	-	1,08	-	-	0,52	-	7,10	46,57	-85%
Nafta Común	13,38	4,99	3,70	6,87	4,20	8,02	-	-	-	-	24,17	-	65,32	1056,24	-94%
Nafta Especial	0,80	1,81	-	-	-	-	0,70	-	-	-	-	-	3,30	344,69	-99%
Petróleo	426,44	386,80	195,07	329,50	-	-	157,89	310,81	189,45	345,19	-	-	2341,15	3301,17	-29%

Fuente: Secretaría de Energía

Elaboración: IAE "General Mosconi"

Tabla 1-6b: Importaciones de Hidrocarburos líquidos. [Mm³]

	Ene	Feb	Mar	Abr	May	Jun	Jul	Ago	Sep	Oct	Nov	Dic	Total 2008	Total 2007	Var
Gas Natural	47081	49828	54136	40740	36451	39086	53621	19658	0	29988	67750	120097	558434	1238553	-55%
Gas Oil	4,11	4,15	22,82	39,90	59,38	76,34	196,40	124,23	183,22	87,01	2,93	43,09	843,57	847,08	0%
Nafta Común	0,03	0,03	0,02	0,01	0,01	-	-	-	-	-	-	-	0,10	0,22	-56%
Nafta Especial	1,75	1,29	1,83	5,44	13,47	1,59	1,46	13,06	4,55	6,06	0,56	0,57	51,62	22,76	127%
Petróleo	1,45	0,03	0,88	2,51	-	-	-	-	-	-	-	-	4,87	45,44	-89%

Fuente: Secretaría de Energía

Elaboración: IAE "General Mosconi"

Exportaciones e Importaciones por Divisas

Tabla 1-6c: Exportaciones de Hidrocarburos líquidos. [MM USD⁷]

	Ene	Feb	Mar	Abr	May	Jun	Jul	Ago	Sep	Oct	Nov	Dic	Total	Total	Var
Gas Natural	19,02	18,63	22,59	29,12	17,37	11,07	21,67	20,71	22,75	19,21	35,40	69,40	306,93	218,37	41%
Gas Oil	-	2,06	0,11	-	-	2,65	-	0,90	-	-	0,30	-	6,01	27,96	-79%
Nafta Común	7,91	2,84	2,08	4,80	3,46	6,54	-	-	-	-	4,43	-	32,05	543,84	-94%
Nafta Especial	0,52	1,27	-	-	-	-	0,61	-	-	-	-	-	2,40	183,27	-99%
Petróleo	218,44	217,63	118,81	224,94	-	-	112,44	193,51	93,54	122,88	-	-	1302,18	1287,00	1%

Fuente: Secretaría de Energía

Elaboración: IAE "General Mosconi"

Tabla 1-6d: Importaciones de Hidrocarburos líquidos. [MM USD⁸]

	Ene	Feb	Mar	Abr	May	Jun	Jul	Ago	Sep	Oct	Nov	Dic	Total	Total	Var
Gas Natural	3,18	3,38	3,68	2,76	2,49	2,65	3,81	17,55	-	2,05	4,61	8,14	54,31	85,52	-36%
Gas Oil	3,11	3,07	16,46	14,85	53,49	79,95	210,90	98,39	108,12	70,78	1,76	21,80	682,69	508,70	34%
Nafta Común	0,02	0,02	0,02	0,01	-	-	-	-	-	-	-	-	0,07	0,13	-47%
Nafta Especial	1,22	0,89	1,37	4,04	10,51	1,50	1,38	11,47	3,95	3,86	0,25	0,20	40,65	13,90	192%
Petróleo	0,77	0,02	0,48	1,38	-	-	-	-	-	-	-	-	2,65	18,42	-86%

Fuente: Secretaría de Energía

Elaboración: IAE "General Mosconi"

⁷ A precios FOB

⁸ A precios CIF

SECTOR ENERGÍA ELÉCTRICA

Índice de Tablas

Tabla 2-1: Generación Neta de Energía Eléctrica- SADI.	17
Tabla 2-2: Importaciones y Exportaciones de Energía Eléctrica- SADI.....	18
Tabla 2-4: Generación Anual Neta para cubrir demanda – 2008 y 2007	19
Tabla 2-5: Demanda Neta de Energía Eléctrica por jurisdicción-SADI	20
Tabla 2-8a: Caudales medios mensuales de los principales ríos.....	25
Tabla 2-8b: Cotas de los principales embalses a fin de mes	25
Tabla 2-8c: Cotas .máximas y mínimas de los principales embalses	26
Tabla 2-9: Utilización de Combustibles para Generación	28
Tabla 2-10: Composición de los precios medios Monómicos mensuales	30

Índice de Cuadros

Cuadro 2.2: Importaciones y Exportaciones de Energía Eléctrica- SADI.	18
Cuadro 2.3: Matriz Energética – Años 2008 y 2007.....	18
Cuadro 2.4: Generación Neta para cubrir demanda – Años 2008 y 2007	19
Cuadro 2.6: Evolución de la Demanda neta de Energía Eléctrica- Total País	21
Cuadros 2.7: Demanda Mensual por Regiones- Años 2007 y 2008	22
Cuadros 2.8: Variación del caudal medio mensual de los principales ríos- Año 2008	27
Cuadros 2.9a: Evolución mensual del consumo de combustibles para Generación Eléctrica.....	28
Cuadros 2.9b: Evolución Anual del consumo de combustibles para Generación Eléctrica	29
Cuadro 2.10: Composición de los precios medios Monómicos mensuales	30

GENERACIÓN NETA DE ENERGÍA ELÉCTRICA

Tabla 2-1: Generación Neta de Energía Eléctrica- SADI. [GWh]

	Ene	Feb	Mar	Abr	May	Jun	Jul	Ago	Sep	Oct	Nov	Dic	2008	2007	Var	
TÉRMICAS	Agua Del Cajón	397,75	366,47	398,20	374,07	402,84	385,30	435,78	392,24	328,33	385,62	196,95	356,75	4420,28	3926,06	13%
	S.M. De Tucumán	238,84	224,80	244,09	242,55	241,09	239,21	240,44	119,40	41,17	74,84	114,47	136,40	2157,27	2595,12	-17%
	Costanera	260,00	118,81	217,94	212,23	309,37	301,55	266,85	264,19	175,91	80,98	299,90	293,38	2801,12	2808,62	0%
	C.C. Costanera	488,63	472,02	499,03	466,22	251,70	195,20	252,34	271,09	342,10	518,58	249,69	421,92	4428,51	4217,42	5%
	Termoeléctrica Bs.As	162,47	160,23	189,52	123,51	92,98	142,52	48,94	0,00	0,00	21,20	164,41	200,03	1305,80	1394,19	-6%
	C.C. Dock Sud	500,21	481,82	447,91	432,56	270,34	248,34	361,71	209,89	341,30	367,89	0,00	87,03	3749,00	4452,05	-16%
	Dock Sud	5,89	11,57	22,33	15,30	18,74	9,04	1,64	0,16	0,20	0,54	10,73	25,60	121,73	36,46	234%
	Güemes	129,00	143,57	153,48	164,61	133,49	130,96	145,32	128,92	157,20	160,07	122,26	155,52	1724,39	1642,73	5%
	Luján De Cuyo	277,72	267,34	261,90	233,96	244,51	215,76	268,10	259,60	256,08	244,30	293,61	266,42	3089,29	2977,87	4%
	Maranzana	46,03	41,93	43,74	44,63	25,40	34,79	42,79	35,40	36,82	62,32	102,28	120,87	636,98	426,91	49%
	Loma De La Lata	215,60	205,98	206,23	195,68	111,68	136,76	180,31	26,43	54,52	42,55	196,48	172,27	1744,47	1772,49	-2%
	AES Paraná	532,42	495,16	555,63	198,78	347,00	326,86	406,30	290,64	371,16	461,75	481,85	549,86	5017,40	4905,29	2%
	Nuevo Puerto	203,26	160,41	165,97	176,41	176,47	193,30	180,07	173,02	163,89	59,70	159,73	132,14	1944,37	1770,89	10%
	Puerto Nuevo	348,05	287,07	182,69	248,99	281,83	355,63	309,34	362,34	345,80	30,91	256,67	284,96	3294,29	2942,15	12%
	C.C.Puerto	48,18	412,49	402,09	290,75	370,06	223,69	378,35	298,93	332,74	455,95	441,29	431,42	4085,96	4008,02	2%
	San Nicolás	237,30	227,89	230,69	249,78	276,28	262,97	278,59	311,64	163,29	16,31	47,58	82,99	2385,31	1900,40	26%
	Pilar	87,79	91,43	62,25	63,89	85,86	83,53	74,65	70,91	56,19	55,90	83,05	85,37	900,82	963,60	-7%
	Geba	413,61	423,47	460,10	418,10	457,70	276,68	448,75	419,08	469,14	463,90	398,63	456,36	5105,52	4407,71	16%
	Piedrabuena	355,56	292,73	347,08	357,47	235,60	201,39	394,25	224,44	161,19	26,08	330,21	385,39	3311,40	3042,28	9%
	Tucumán	276,61	249,35	280,21	252,25	261,61	253,19	239,08	297,64	290,38	199,41	130,17	136,57	2866,46	3068,12	-7%
Otras Térmicas	729,89	725,96	686,02	660,57	634,25	607,36	687,76	470,57	544,53	503,28	853,23	1043,37	8146,79	4767,82	71%	
Sub-Total Térmicas	5954,79	5860,50	6057,09	5422,28	5228,79	4824,02	5641,36	4626,52	4631,95	4232,07	4933,18	5824,62	63237,16	58026,18	9%	
Autogeneradores	215,82	146,24	191,61	144,19	82,78	108,93	121,85	91,55	70,50	73,84	116,55	154,89	1518,75	1010,82	50%	
Cogeneradores	181,73	160,52	172,23	192,80	161,13	150,73	177,49	189,58	160,31	159,02	186,76	191,78	2084,08	1957,50	6%	
Total Térmica	6352,34	6167,26	6420,92	5759,26	5472,70	5083,68	5940,69	4907,65	4862,76	4464,94	5236,49	6171,29	66839,98	60994,49	10%	
HIDRÁULICAS	Agua Del Toro	36,10	27,37	14,77	25,48	29,53	14,84	13,60	25,54	25,16	24,97	34,60	41,75	313,69	362,76	-14%
	Alicura	177,15	104,48	58,87	52,68	155,93	159,52	227,27	292,80	322,66	291,63	274,52	160,37	2277,88	1590,17	43%
	Arroyito	43,28	38,37	23,60	16,09	17,35	18,85	16,71	23,10	40,42	67,94	48,74	45,82	400,26	705,88	-43%
	C.H.Pichi Picun Leufu	44,93	39,87	40,00	28,21	72,46	126,87	74,97	147,43	180,92	125,10	114,35	64,55	1059,66	732,14	45%
	Cacheuta Nueva	64,11	56,70	52,49	40,49	41,55	17,98	23,30	40,26	42,54	63,35	69,95	75,42	588,14	626,05	-6%
	Chocon	154,74	130,01	72,62	64,60	65,73	57,17	59,12	96,74	166,35	287,21	198,79	186,68	1539,76	2990,37	-49%
	Futaleufu	149,10	144,51	135,32	154,70	308,35	317,85	348,59	324,90	230,17	257,07	317,73	291,33	2979,62	2371,85	26%
	Los Reyunos	26,76	21,34	21,97	21,58	18,29	8,03	10,80	18,05	22,43	22,94	26,77	32,21	251,16	281,10	-11%
	Nihuil 1	30,63	30,37	26,81	33,18	22,70	16,90	18,25	25,27	35,65	34,72	45,39	47,23	367,09	428,69	-14%
	Nihuil 2	31,62	31,32	27,32	33,98	23,25	17,03	17,97	25,31	36,05	35,26	46,34	47,77	373,21	448,75	-17%
	P.Banderita	80,98	70,83	69,27	62,42	91,17	185,78	129,01	74,25	86,57	124,41	96,19	95,61	1166,48	1168,37	0%
	P.Del Aguila	228,08	196,90	191,06	139,62	364,88	631,44	373,47	743,97	949,14	622,79	578,28	322,31	5341,95	3395,23	57%
	Rio Grande	37,06	73,38	66,08	76,14	40,47	48,27	36,17	36,27	14,53	32,16	51,15	29,36	541,02	631,90	-14%
	Salto Grande	173,78	110,75	38,96	217,44	178,25	277,69	346,50	407,68	269,42	482,72	488,99	165,65	3157,82	4746,38	-33%
	Ullum	30,31	25,42	20,06	16,41	17,02	16,97	17,19	12,08	14,76	23,61	30,91	31,15	255,88	265,24	-4%
Yacreta	1102,07	972,84	1100,23	1232,71	1147,35	1223,76	1184,08	1376,54	1054,67	1284,04	1256,60	1009,57	13944,46	14152,27	-1%	
Otras Hidroeléctricas	173,54	206,56	250,12	218,43	150,15	134,99	154,19	176,80	187,08	201,24	212,55	239,76	2305,40	2397,29	-4%	
Total Hidráulica	2584,23	2280,99	2209,53	2434,15	2744,43	3273,94	3051,18	3846,99	3678,51	3981,15	3891,86	2886,52	36863,49	37294,43	-1%	
NUCLEAR	Atucha I	240,78	206,55	54,14	57,15	235,67	220,51	248,63	249,86	241,16	246,97	237,40	241,96	2480,79	2718,63	-9%
	Embalse	438,24	410,07	439,47	411,73	443,33	404,02	444,61	444,45	429,59	243,55	0,00	245,23	4354,28	4002,06	9%
	Total Nuclear	679,02	616,63	493,61	468,88	679,00	624,52	693,25	694,31	670,76	490,52	237,40	487,19	6835,07	6720,69	2%
Total Generación	9615,59	9064,88	9124,06	8662,30	8896,12	8982,14	9685,13	9448,95	9212,03	8936,61	9365,75	9544,99	110538,54	105009,60	5%	

Fuente: CAMMESA

Elaboración: IAE "General Mosconi"

IMPORTACIÓN Y EXPORTACIÓN

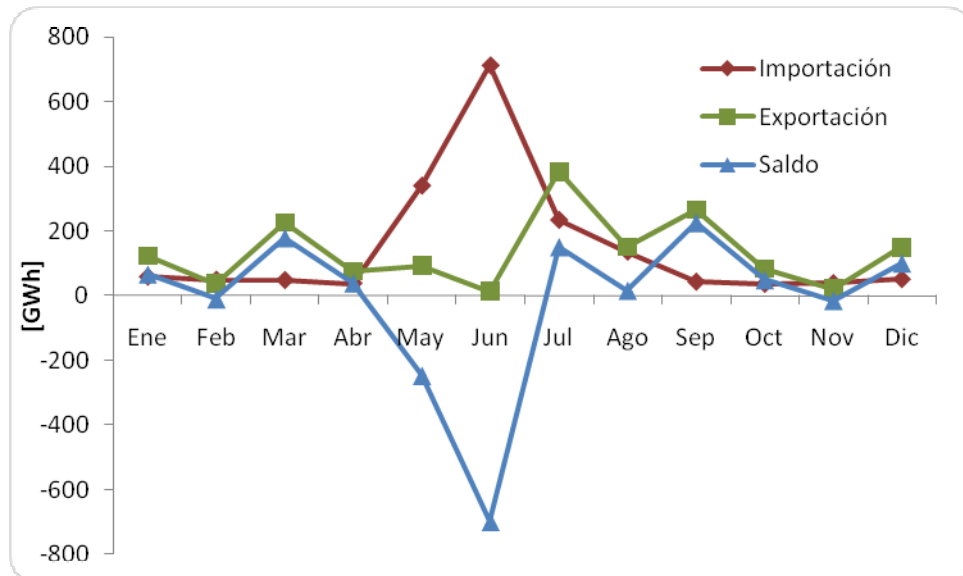
Tabla 2-2: Importaciones y Exportaciones de Energía Eléctrica- SADI. [GWh]

	Ene	Feb	Mar	Abr	May	Jun	Jul	Ago	Sep	Oct	Nov	Dic	2008	2007	Var
Importaciones	57,2	48,2	47	37,1	339,7	712,5	233,4	134,9	41,7	35,3	37,5	49,7	1774,2	3457,6	-49%
Exportaciones	123,9	38,4	226,2	76,1	92,7	13,4	384,6	151,2	267,4	84,6	22,8	150,3	1631,6	712,2	129%
Saldo	66,7	-9,8	179,2	39	-247	-699,1	151,2	16,3	225,7	49,3	-15	100,6	-142,6		

Fuente: CAMMESA

Elaboración: IAE "General Mosconi"

Cuadro 2.2: Importaciones y Exportaciones de Energía Eléctrica- SADI. [GWh]

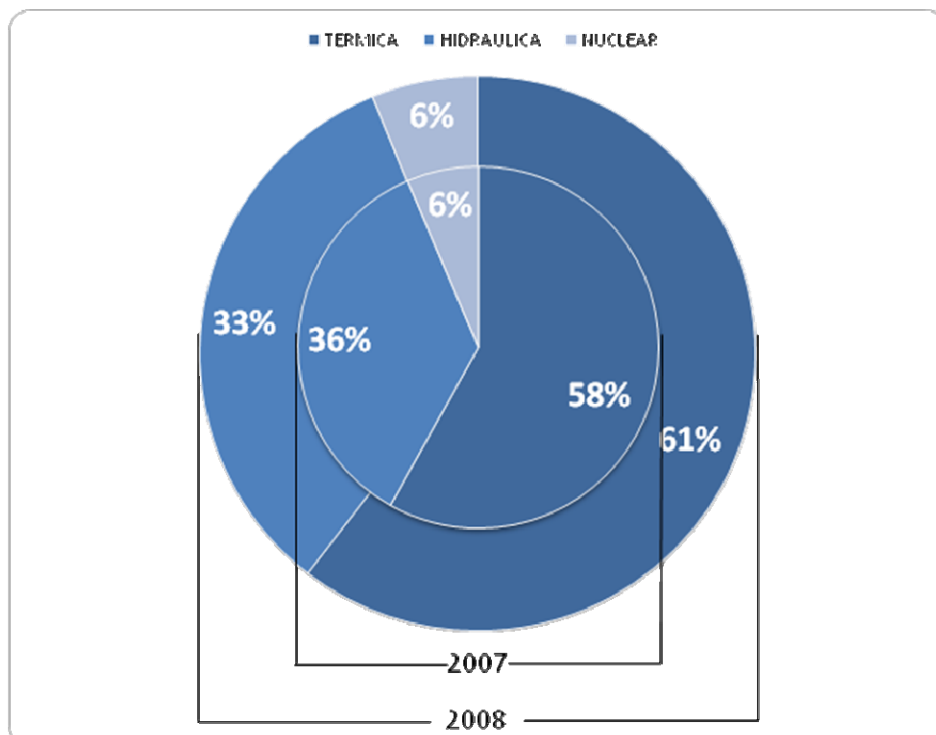


Fuente: CAMMESA

Elaboración: IAE "General Mosconi"

MATRIZ ENERGÉTICA

Cuadro 2.3: Matriz Energética – Años 2008 y 2007

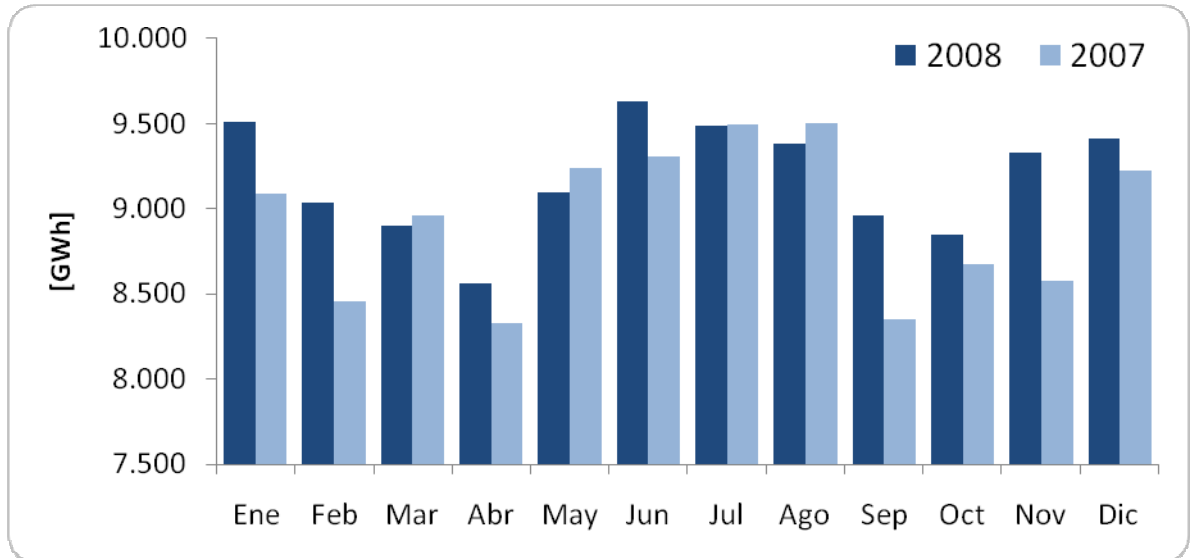


Fuente: CAMMESA

Elaboración: IAE "General Mosconi"

GENERACIÓN NETA PARA CUBRIR DEMANDA

Cuadro 2.4: Generación Neta para cubrir demanda – Años 2008 y 2007



Fuente: CAMMESA

Elaboración: IAE "General Mosconi"

Tabla 2-4: Generación Anual Neta para cubrir demanda – 2008 y 2007 [GWh]

2008	2007	Variación
110.155	107.200	3%

Fuente: CAMMESA

Elaboración: IAE "General Mosconi"

DEMANDA NETA DE ENERGÍA ELÉCTRICA

Tabla 2-5: Demanda Neta de Energía Eléctrica por jurisdicción-SADI [GWh]

	Ene	Feb	Mar	Abr	May	Jun	Jul	Ago	Sep	Oct	Nov	Dic	2008	2007	Var
Edenor	1758	1701	1623	1609	1753	1930	1879	1853	1713	1618	1754	1748	20939	20340	3%
Edesur	1543	1497	1423	1393	1478	1606	1588	1558	1462	1388	1513	1525	17974	17618	2%
Edelap	243	230	224	229	256	272	273	273	256	245	236	237	2974	2949	1%
Edea	374	345	327	315	343	332	351	346	332	325	315	337	4042	3960	2%
Eden	560	585	595	567	600	604	609	599	582	582	570	545	6998	6768	3%
Edes	221	212	214	207	212	204	172	212	216	210	201	201	2482	2497	-1%
Catamarca	144	134	142	134	136	149	139	160	140	147	151	155	1731	1682	3%
Chaco	164	147	152	126	127	123	120	118	116	131	149	175	1648	1563	5%
Cordoba	688	626	629	627	674	704	697	683	641	631	625	665	7890	7674	3%
Corrientes	187	178	177	147	148	153	144	143	140	147	166	186	1916	1883	2%
Entre Rios	249	233	222	206	211	222	217	212	201	205	234	256	2668	2512	6%
Formosa	58	53	57	45	43	43	44	48	48	57	63	73	632	592	7%
Jujuy	68	62	61	57	60	63	60	61	64	67	66	66	755	736	3%
La Pampa	61	58	57	55	58	57	60	58	54	54	61	63	696	605	15%
La Rioja	97	86	81	70	72	77	72	75	80	88	99	99	996	959	4%
Mendoza	414	369	384	366	384	405	412	403	383	383	387	397	4687	4588	2%
Misiones	118	117	125	113	115	113	113	111	111	111	113	134	1394	1314	6%
Neuquen	204	185	195	179	171	166	158	161	177	195	195	208	2194	2129	3%
Río Negro	112	129	132	118	119	112	113	110	100	98	100	104	1347	1265	6%
Salta	113	106	106	100	109	116	109	109	108	114	118	118	1326	1243	7%
San Juan	140	124	130	118	123	136	129	122	118	119	135	141	1535	1550	-1%
San Luis	110	101	103	102	109	114	116	113	110	110	108	103	1299	1249	4%
Santa Fe	984	895	880	872	909	910	950	916	863	863	923	878	10843	10441	4%
Santiago Del Estero	85	78	73	63	65	71	65	64	64	72	85	97	882	822	7%
Tucuman	189	184	181	169	178	193	181	175	171	187	203	202	2213	2154	3%
Chubut Norte	152	160	161	155	193	189	203	182	189	183	186	196	2149	2217	-3%
Chubut Sur	89	82	88	90	93	95	98	100	92	90	85	88	1090	1053	4%
Santa Cruz	34	35	38	39	23	33	43	45	45	44	40	40	459	422	9%
Río Negro Sist. Pat.	16	15	14	16	15	15	15	15	14	14	15	16	180	161	12%
Total Demanda	9176	8727	8594	8287	8777	9207	9130	9025	8590	8478	8896	9053	105940	102946	12%

Fuente: CAMMESA

Elaboración: IAE "General Mosconi"

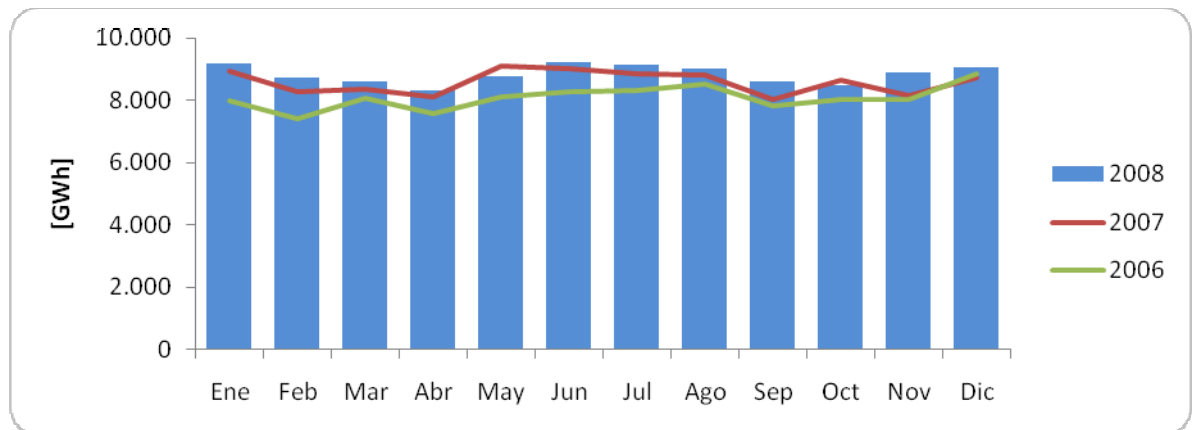
Demanda Máxima Histórica:

19126 MW el Junio de 2008 19:37 hs.

EVOLUCIÓN DE LA DEMANDA

Evolución de la Demanda- Total País

Cuadro 2.6: Evolución de la Demanda neta de Energía Eléctrica- Total País. [GWh]



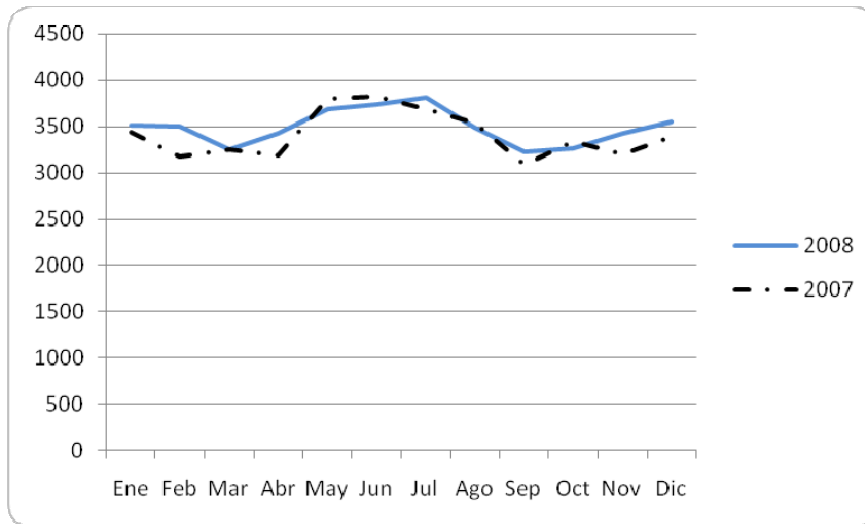
Fuente: CAMMESA

Elaboración: IAE "General Mosconi"

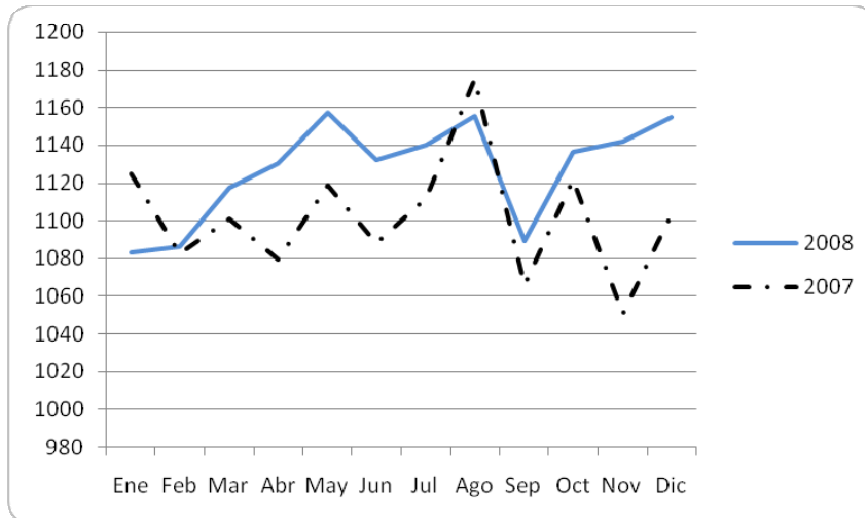
Evolución de la Demanda- Por Regiones

Cuadros 2.7: Demanda Mensual por Regiones- Años 2007 y 2008

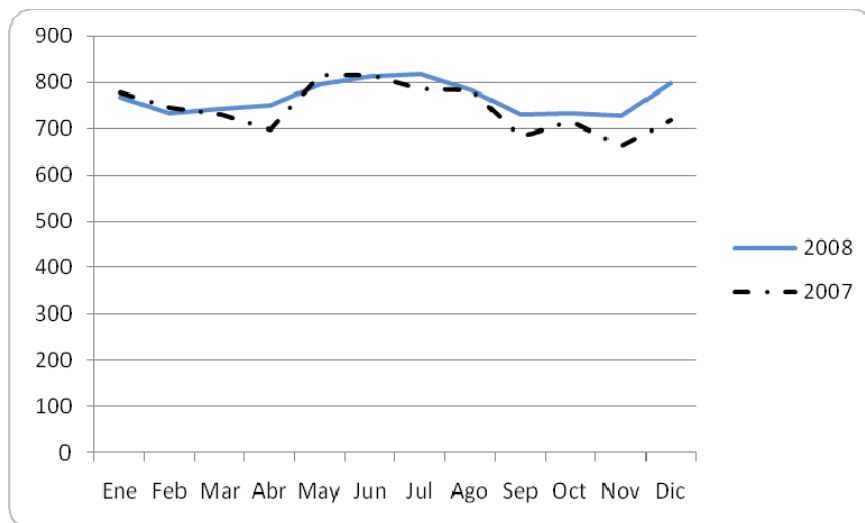
Ciudad de Buenos Aires y GBA



Provincia de Buenos Aires

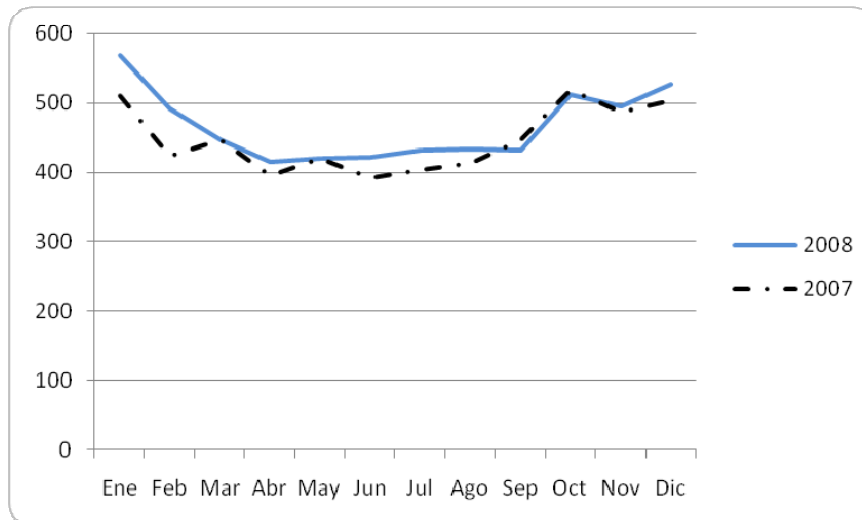


Centro

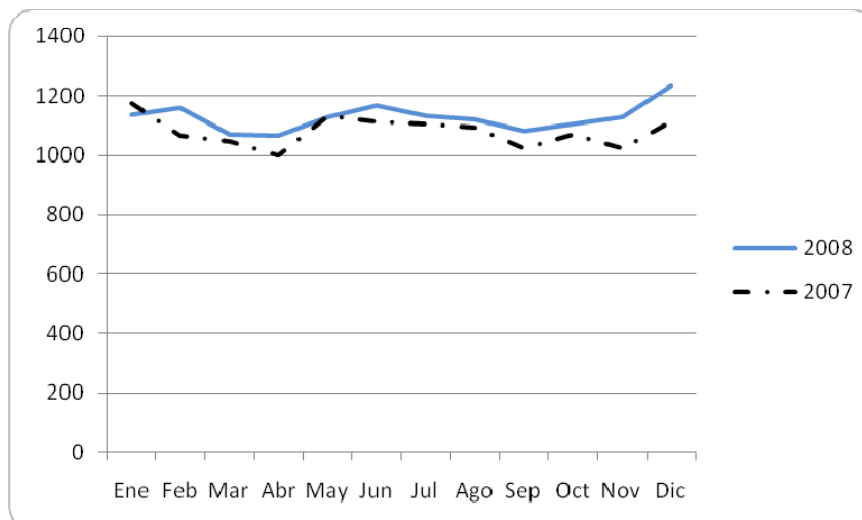


Evolución de la Demanda- Por Regiones (Cont...)

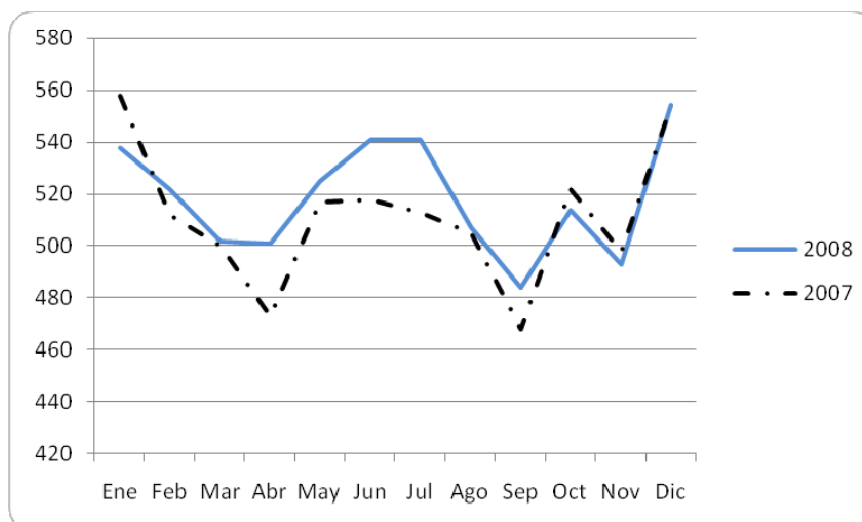
NEA



NOA

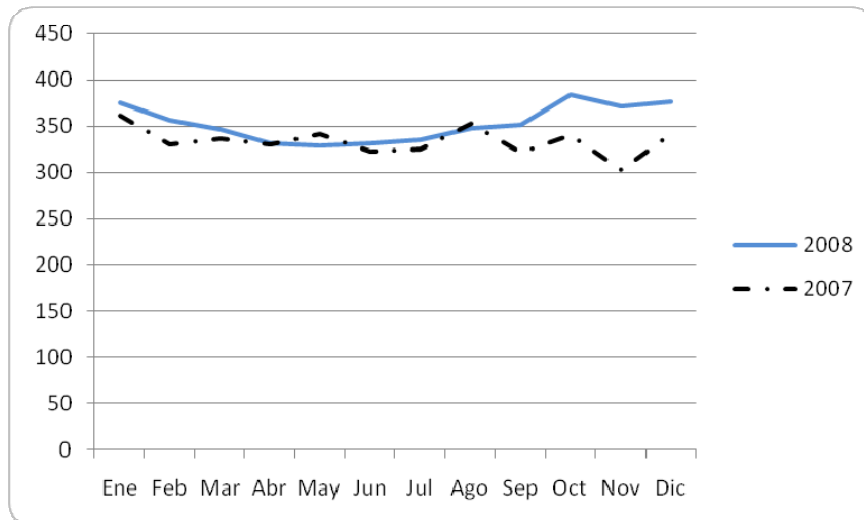


Cuyo

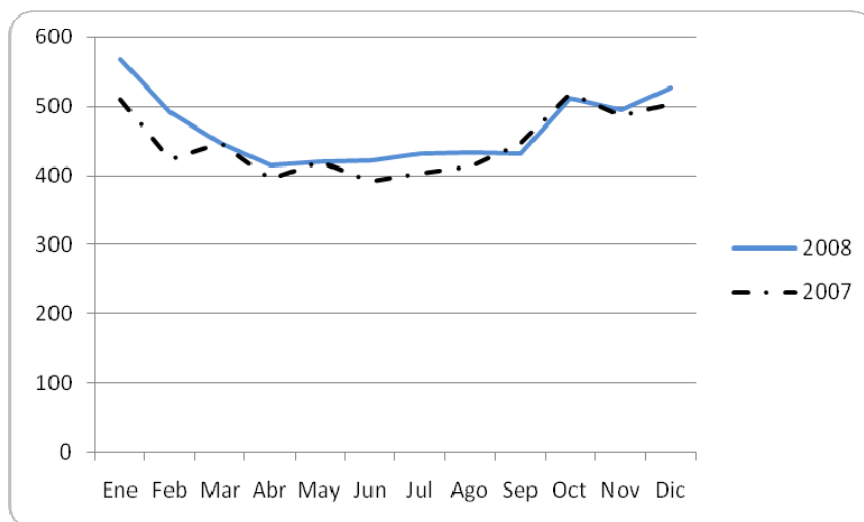


Evolución de la Demanda- Por Regiones (Cont...)

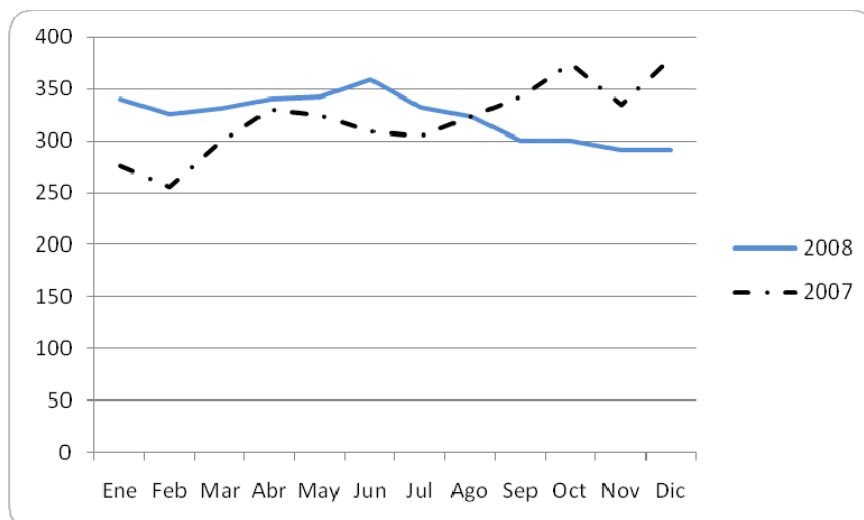
Comahue



Litoral



Patagonia



Fuente: CAMMESA

Elaboración: IAE "General Mosconi"

CAUDALES Y COTAS DE LOS PRINCIPALES APROVECHAMIENTOS HIDROELÉCTRICOS

Caudales Medios Mensuales Reales

Tabla 2-8a: Caudales medios mensuales de los principales ríos [m³/seg.]

		Ene	Feb	Mar	Abr	May	Jun	Jul	Ago	Sep	Oct	Nov	Dic	Caudal Medio
Uruguay	Real	1846	1054	1148	1722	2366	4082	4481	4646	3376	7634	10718	2017	3758
	Histórico	2734	3288	3255	4679	5120	5719	5998	5233	5660	7268	6004	3357	
	Var R/H	-32%	-68%	-65%	-63%	-54%	-29%	-25%	-11%	-40%	5%	79%	-40%	
Paraná	Real	12351	11545	11926	14420	12849	12998	11868	14473	11336	13922	15133	11244	12839
	Histórico	14531	16166	14954	13163	12531	12533	11773	10805	11269	12488	12381	12689	
	Var R/H	-15%	-29%	-20%	10%	3%	4%	1%	34%	1%	11%	22%	-11%	
Futaleufú	Real	277	156	108	192	370	303	635	274	261	282	369	261	291
	Histórico	266	208	167	178	277	353	316	313	283	304	363	351	
	Var R/H	4%	-25%	-35%	8%	34%	-14%	101%	-12%	-8%	-7%	2%	-26%	
Collón Curá	Real	142	63	43	42	307	344	666	667	959	635	562	234	389
	Histórico	218	125	90	106	273	574	634	588	562	631	641	450	
	Var R/H	-35%	-50%	-52%	-60%	12%	-40%	5%	13%	71%	1%	-12%	-48%	
Limay en Alicurá	Real	235	152	101	80	164	238	351	375	444	388	367	264	263
	Histórico	239	178	126	110	170	293	356	367	346	342	357	327	
	Var R/H	-2%	-15%	-20%	-27%	-4%	-19%	-1%	2%	28%	13%	3%	-19%	
Neuquén	Real	94	75	65	76	805	348	270	397	360	379	426	217	293
	Histórico	208	126	92	107	200	384	356	330	358	472	579	449	
	Var R/H	-55%	-40%	-29%	-29%	303%	-9%	-24%	20%	1%	-20%	-26%	-52%	

Fuente: CAMMESA

Elaboración: IAE "General Mosconi"

Cotas de los Embalses a Fin de Mes

Tabla 2-8b: Cotas de los principales embalses a fin de mes [m]

	Ene	Feb	Mar	Abr	May	Jun	Jul	Ago	Sep	Oct	Nov	Dic	Promedio
Futaleufú	492,06	491,94	491,04	491,72	491,77	490,26	492,89	490,74	491,07	491,44	492,06	490,7	491,47
Chocón	367,8	367,03	367,1	367	368,16	371,55	372,86	375,69	378,84	379,35	380,25	380,13	372,98
Alicurá	704,51	704,39	704,82	704,57	702,4	702,09	704,61	704,28	704,75	704,35	702,43	704,24	703,95
C. Colorados	413,54	412,87	412,12	411,49	414,59	413,9	413,9	415,11	416,04	416,67	417,88	417,66	414,65
Piedra del Águila	591,38	590,68	589,25	588,27	588,44	585	588,93	588,84	589,11	590,23	590,99	591,01	589,34
Pici Picún Leufú	478,55	478,77	477,78	478,9	478,2	477,91	478,57	478,43	478,6	478,6	478,8	478,92	478,50
Yacyretá	77,39	77,43	77,31	77,21	77,57	77,97	77,97	77,95	78,06	77,74	77,98	78,03	77,72
Salto Grande	33,92	32,06	34,6	31,6	31,2	32,56	35,04	34,62	35,18	34,54	33,94	33,86	33,59
Cerro Pelado	874,7	875,18	875,76	873,86	873,61	871,19	871,3	871,56	871,54	871,2	869,05	873,83	872,73

Fuente: CAMMESA

Elaboración: IAE "General Mosconi"

Cotas Máximas y Mínimas de los Embalses

Tabla 2-8c: Cotas .máximas y mínimas de los principales embalses [m]

	Cota Mínima	Cota Máxima												Var Cota Promedio sobre Mín.	
		Ene	Feb	Mar	Abr	May	Jun	Jul	Ago	Sep	Oct	Nov	Dic		
Futaleufú	465	S/D	S/D	S/D	S/D	S/D	S/D	S/D	S/D	S/D	S/D	S/D	S/D	S/D	6%
Chocón	367	381	379,87	379,01	378	378	378	378	379,69	378,92	380,45	381	381	2%	
Alicurá	692	705	705	705	705	705	705	705	705	705	705	705	705	2%	
Cerro Colorado	410,5	421	417,2	415,75	414	414	414	414	417,14	415,69	418,58	419,94	421	1%	
P. del Águila	564	592	590,11	589,69	586	586	586	586	589,38	587,82	590,89	592	592	4%	
Pichi Picú Leufú	477	479	479	479	479	479	479	479	479	479	479	479	479	0%	
Yacyretá	----	----	----	----	----	----	----	----	----	----	----	----	----	----	
Salto Grande	31	35,6	35,6	35,6	35,6	35,6	35,6	35,6	35,6	35,6	35,6	35,6	35,6	8%	
Cerro Pelado	860	876	876	876	876	876	876	876	876	876	876	876	876	1%	

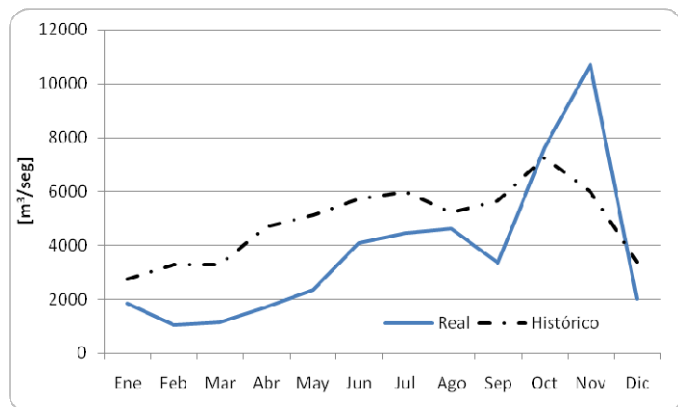
Fuente: CAMMESA

Elaboración: IAE "General Mosconi"

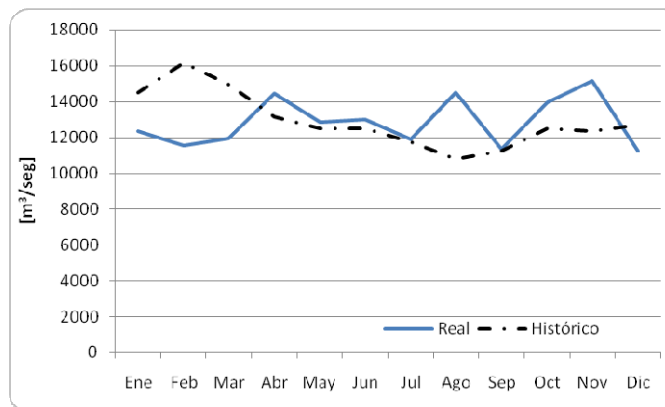
Variación del Caudal Medio de los Principales Ríos

Cuadros 2.8: Variación del caudal medio mensual de los principales ríos- Año 2008

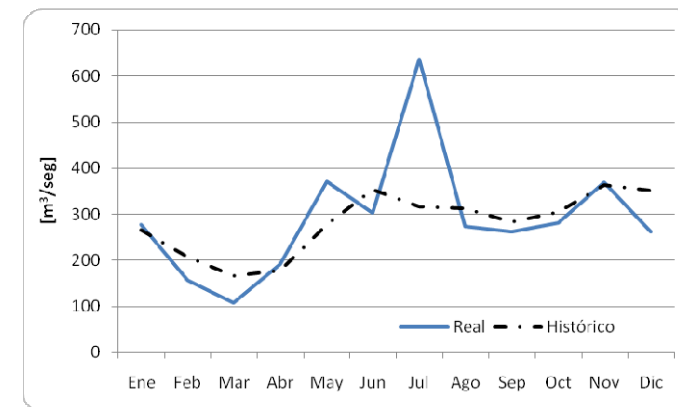
Río Uruguay



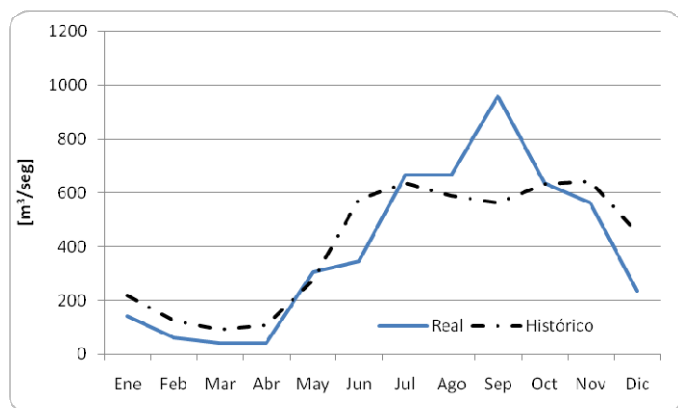
Río Paraná



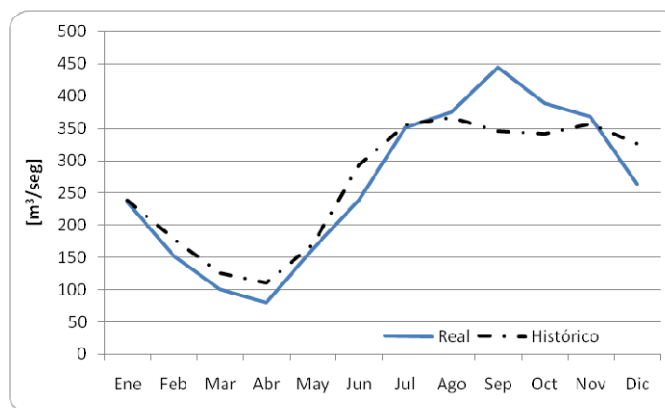
Río Futaleufú



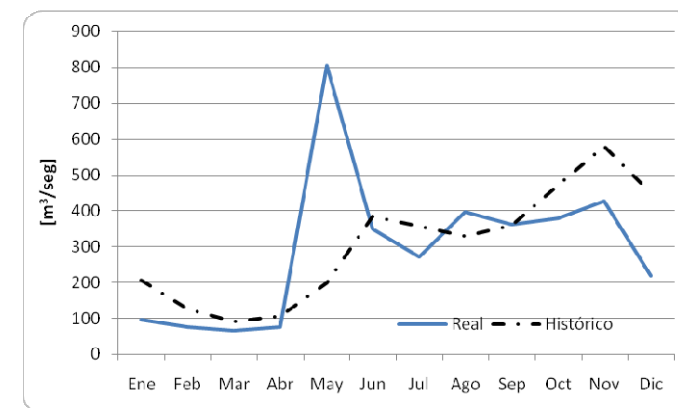
Río Collón Curá



Río Limay



Río Neuquén



Fuente: CAMMESA

Elaboración: IAE "General Mosconi"

UTILIZACIÓN DE COMBUSTIBLES

Tabla 2-9: Utilización de Combustibles para Generación

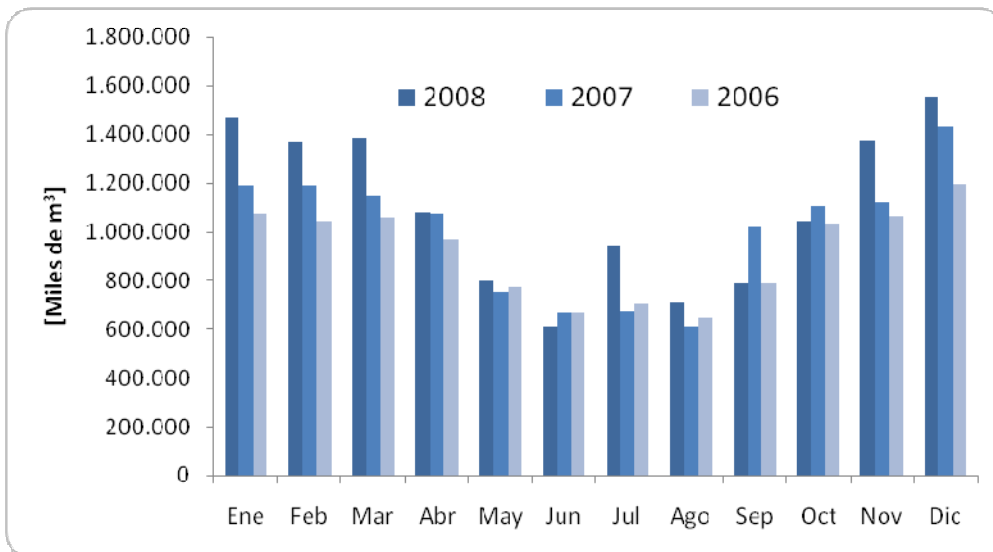
	Ene	Feb	Mar	Abr	May	Jun	Jul	Ago	Sep	Oct	Nov	Dic
Gas Natural ⁹	1.466.862	1.367.577	1.384.135	1.076.165	795.567	606.780	943.481	706.336	786.046	1.045.032	1.375.291	1.556.573
Carbón ¹⁰	57.795	83.107	47.947	81.144	108.917	110.415	99.504	119.934	56.054	4.698	10.173	23.732
Gas Oil ¹⁰	3.427	3.807	4.579	37.420	126.927	219.051	126.396	82.733	88.040	3.894	7.278	14.642
Fuel Oil ¹⁰	121.445	128.704	180.084	264.967	313.150	335.275	339.877	336.547	263.146	11.674	23.701	28.092

Fuente: CAMMESA

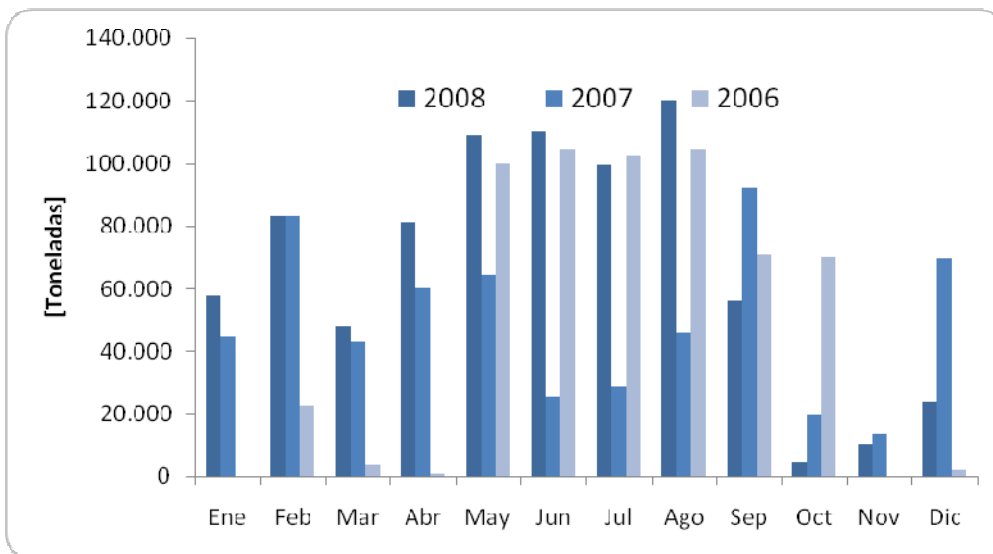
Elaboración: IAE "General Mosconi"

Cuadros 2.9a: Evolución mensual del consumo de combustibles para Generación Eléctrica

Gas Natural



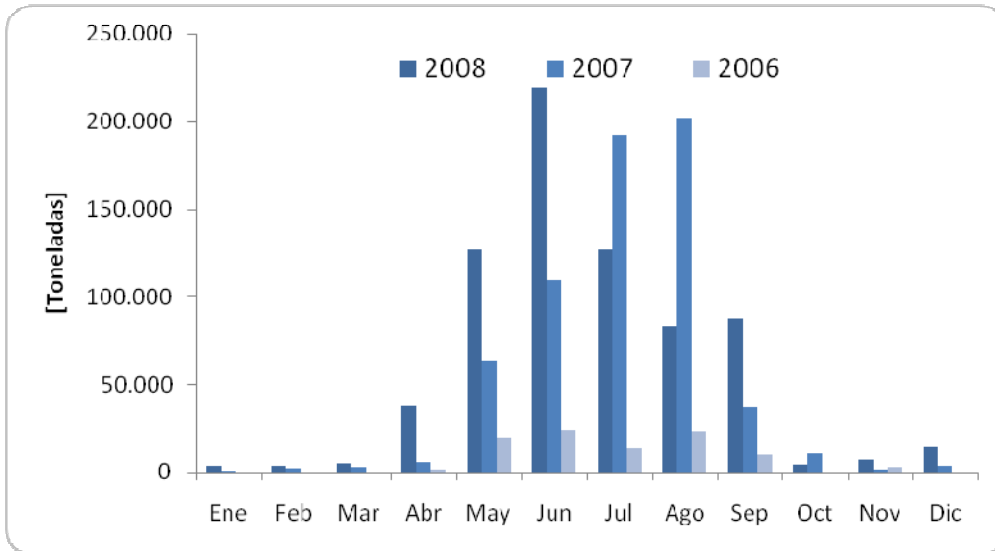
Carbón



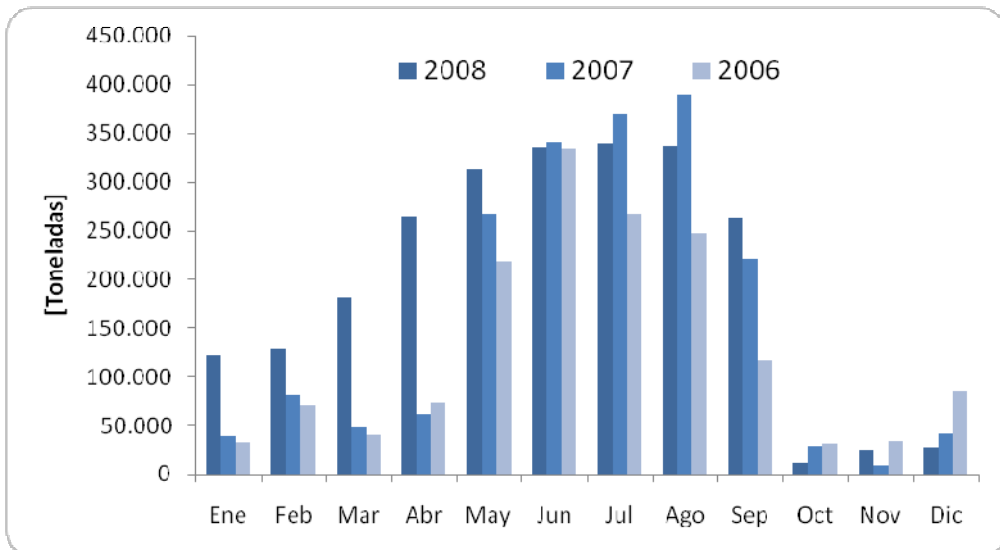
⁹ Miles de M³

¹⁰ Toneladas

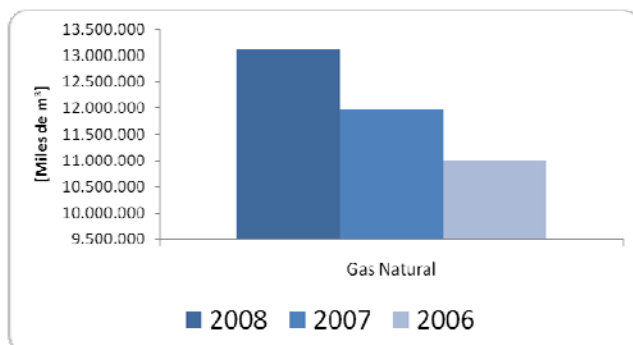
Gas Oil



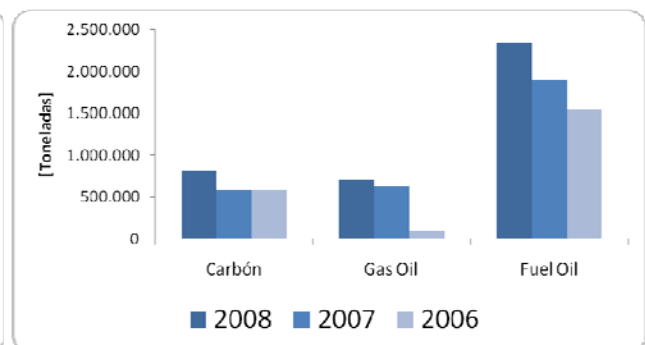
Fuel Oil



Cuadros 2.9b: Evolución Anual del consumo de combustibles para Generación Eléctrica



Fuente: CAMMESA



Elaboración: IAE "General Mosconi"

PRECIOS MONÓMICOS MENSUALES

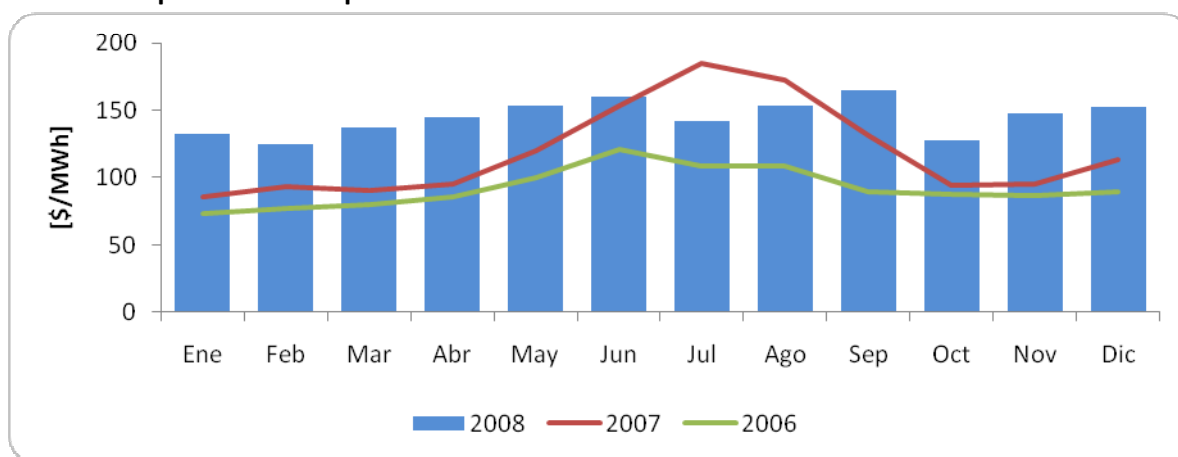
Tabla 2-10: Composición de los precios medios Monómicos mensuales

	Ene	Feb	Mar	Abr	May	Jun	Jul	Ago	Sep	Oct	Nov	Dic
Precio de Energía	102,17	96,8	99,83	98,13	82,65	78,21	80,06	75,34	75,22	70,12	92,75	100,6
Sobrecostos Tránsito y Despacho	8,14	9,5	7,95	31,18	53,02	64,79	44,61	63,56	74,49	38,77	37,28	33,01
Energía Adicional	3,38	3,33	3,17	2,6	2,35	2,58	3,05	2,51	3,36	3,55	4,82	3,11
Sobrecostos Combustible	6,99	3,55	14,1	2,19	5,86	6,5	2,61	3,1	1,86	2,63	3,86	6,65
Potencia Adicional	11,37	11,18	12,08	11,11	9,48	8,09	12	8,97	9,72	10,72	8,94	8,66
Precio Monómico	132,05	124,36	137,13	145,21	153,36	160,17	142,33	153,48	164,65	125,79	147,65	152,03

Fuente: CAMMESA

Elaboración: IAE "General Mosconi"

Cuadro 2.10: Composición de los precios medios Monómicos mensuales



Fuente: CAMMESA

Elaboración: IAE "General Mosconi"

Instituto Argentino de la Energía "General Mosconi"

COMISIÓN DIRECTIVA

Presidente

Ing. Jorge Lapeña

Vicepresidente 1º

Dr. Pedro A. Albitos

Vicepresidente 2º

Dr. Enrique Mariano

Secretario

Ing. Jorge Paván

Prosecretario

Ing. Gerardo Rabinovich

Tesorero

Lic. Andrés Di Pelino

Protesorero

Dr. José A. Rodríguez

Vocales Titulares

Lic. Jorge Olmedo

Ing. Angel Bottarini

Dr. Néstor Ortolani

Ing. Jorge López Raggi

Sr. Vicente Pietrantonio

Dr. Darío Ricciardi

Ing. Virgilio Di Pelino

Sr. Fernando Iglesias

Vocales Suplentes

Ing. Alfredo Storani

Ing. Luis Flory

Arq. Nora Gourinski

Ing. Rafael Hasson

Lic. Graciela Misa

Ing. Carlos Serafini

Sr. Mariano Pinto

Dra. Graciela Vianco

Revisores de Cuenta Titulares

Dr. Roberto Taccari

Ing. Ana María Langdon

Suplente

Dra. María A. Suzzi

www.iae.org.ar

Página Oficial del Instituto Argentino de la Energía "General Mosconi"

Informe de Coyuntura del Sector Energético 2008

Nº 168

-Febrero de 2009-

Área Técnica

Ing. Gerardo Rabinovich

Luciano Caratori

Área Administrativa

Liliana Cifuentes

Franco Runco

INSTITUTO ARGENTINO DE LA ENERGÍA "GENERAL MOSCONI"

Moreno 943 – Piso 3º
(C1091AAS) Buenos Aires – Argentina
Teléfono: 4334-7715 / 6751
www.iae.org.ar
iae@iae.org.ar