



Consejo Profesional de Ciencias Económicas
de la Ciudad Autónoma de Buenos Aires



INSTITUTO ARGENTINO DE LA ENERGIA "GRAL. MOSCONI"

"Coyuntura Económica – Perspectivas Económicas para el 2006"

**Lic. ANDRES ERNESTO DI PELINO
Lic. DANIEL ESTEBAN PERROTTI
COMISION DE ECONOMIA
INSTITUTO ARGENTINO DE LA ENERGIA
"GENERAL MOSCONI"**

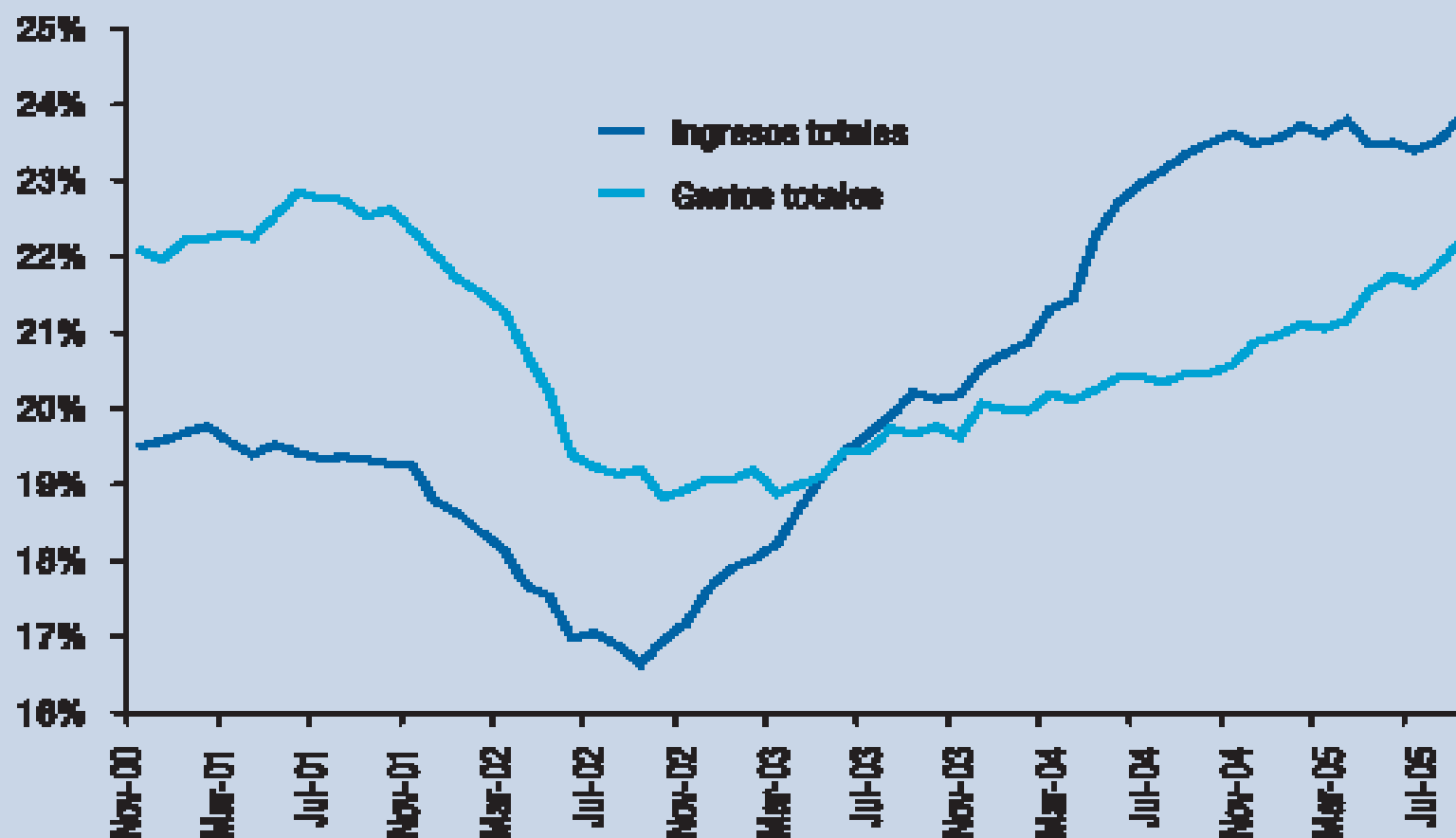
7 Marzo 2006

FINANZAS PUBLICAS

- **INGRESOS TOTALES DEL SPNNF:**
INCREMENTO DEL 17.5% A SEPTIEMBRE DE 2005 RESPECTO AL MISMO PERIODO DE 2004.
- **GASTO TOTAL: AUMENTO DEL 28% i.a.**
 - GASTO PRIMARIO: INCREMENTO DEL 19% i.a.

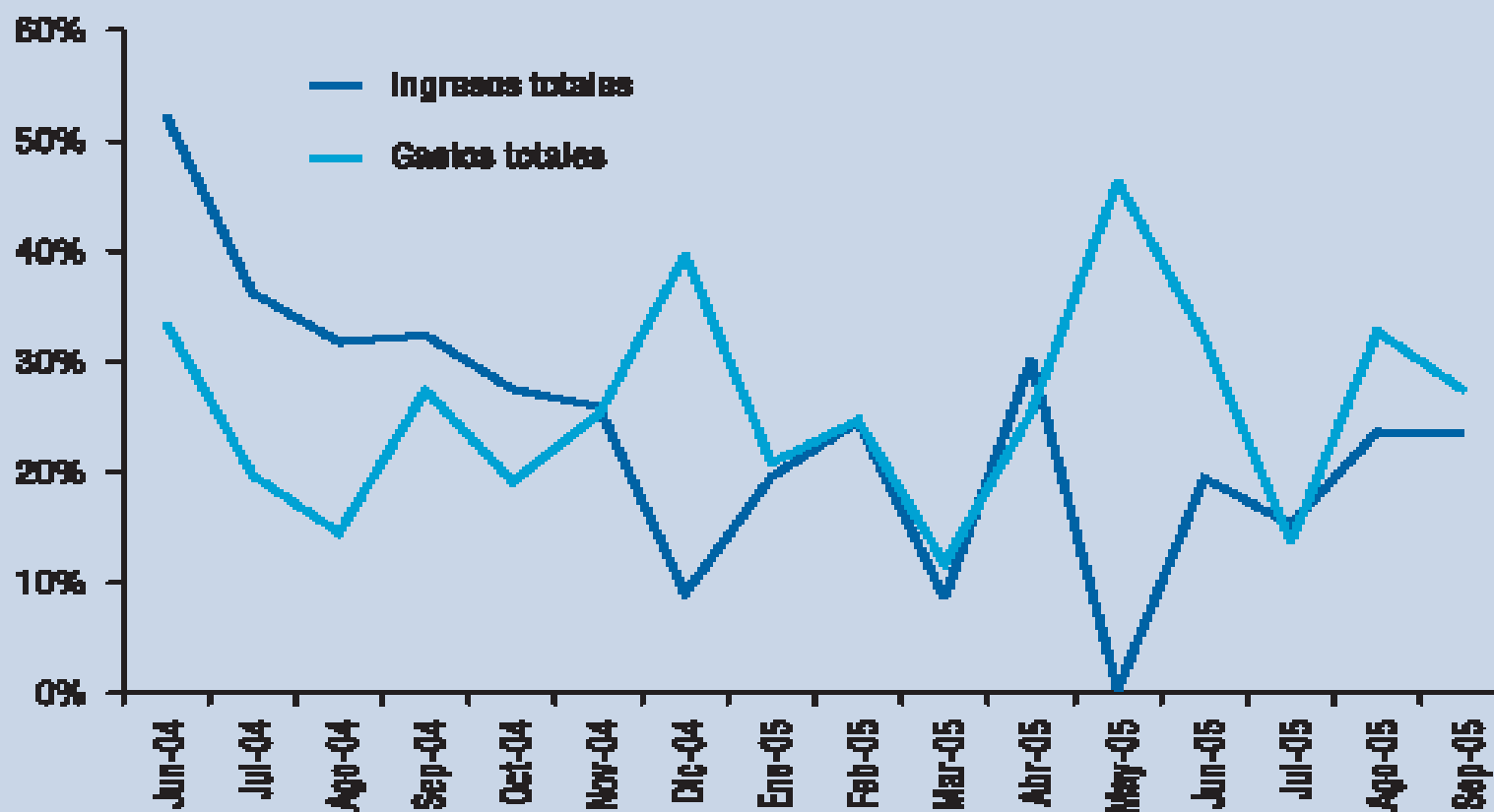
FINANZAS PUBLICAS

Ingresos y gastos del sector público no financiero Participación en el PIB (últimos 12 meses)



FINANZAS PUBLICAS

Ingresos y gastos del sector público no financiero
Variación mensual anualizada de los últimos 12 meses



EVOLUCION DE PRECIOS

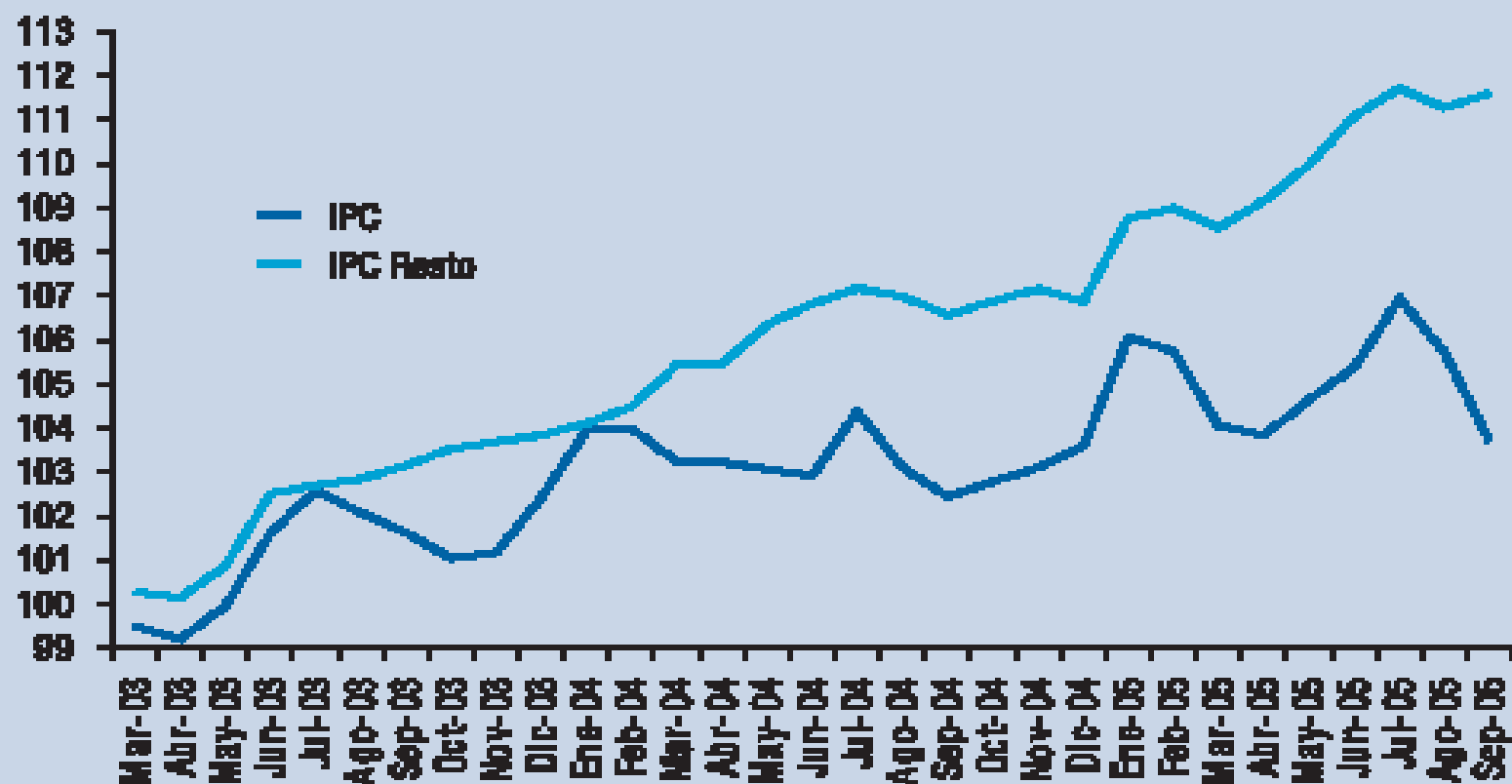
**INFLACION III TRIMESTRE 2005:
2.6%**

- MENOR A I TRIMESTRE.
- RECUPERACIÓN DE PRECIOS DE SERVICIOS VERSUS BIENES.

EVOLUCION DE PRECIOS

Precio relativo servicios/bienes

Dic 2002 = 100

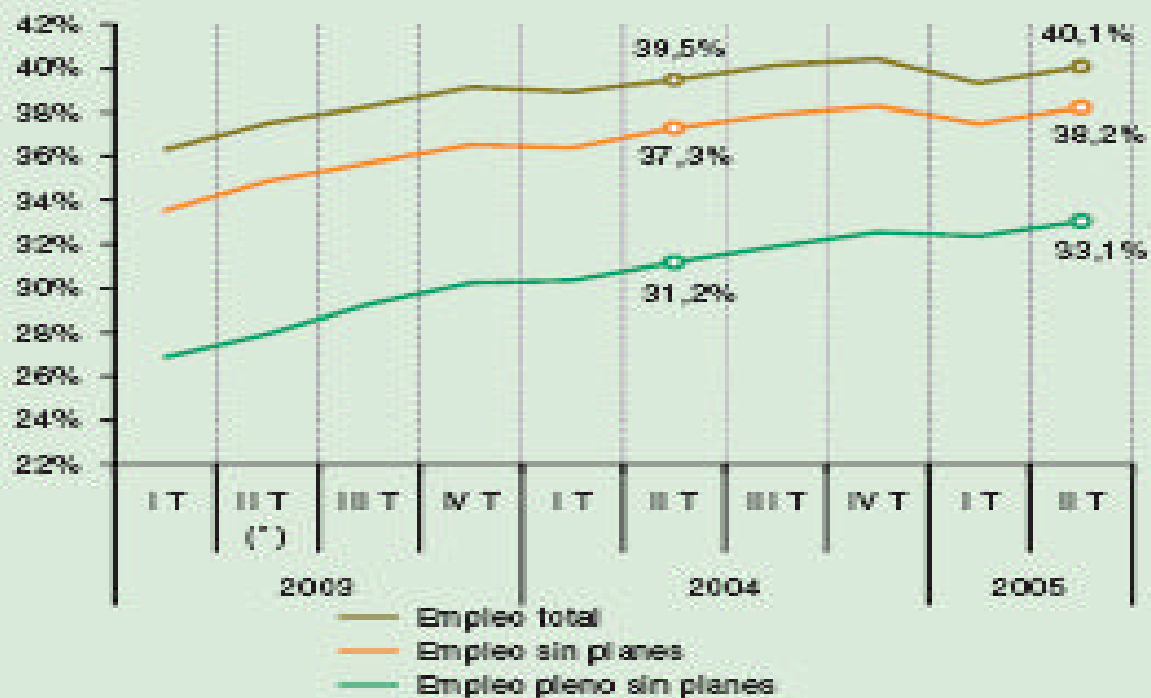


MERCADO LABORAL

- INCREMENTO DEL EMPLEO PLENO SIN PLANES: INCREMENTO DEL 8.1% i.a.
- REDUCCION EN LA ELASTICIDAD EMPLEO-PRODUCCIÓN EN EL SEGUNDO TRIMESTRE.

MERCADO LABORAL

Evolución de las tasas de empleo Aglomerados EPH En % de la población total



(*) Sin Gran Santa Fe

Fuente: Dirección Nacional de Programación Macroeconómica sobre la base de información de INDEC.

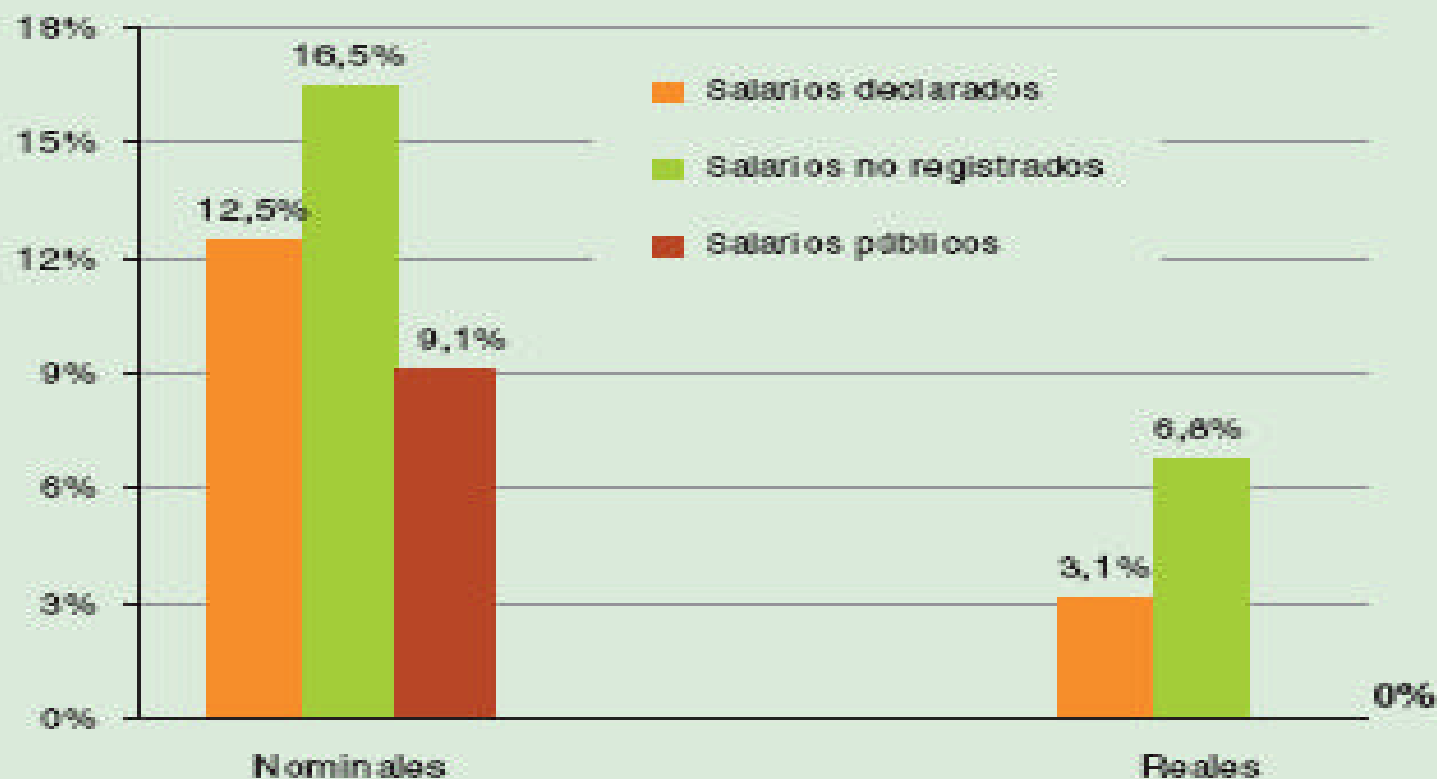
MERCADO LABORAL

- INCREMENTOS EN LOS SALARIOS NOMINALES Y REALES.
- LOS SALARIOS DEL SECTOR PÚBLICO NO SE HAN RECUPERADO EN TÉRMINOS REALES.

MERCADO LABORAL

Salarios nominales y reales

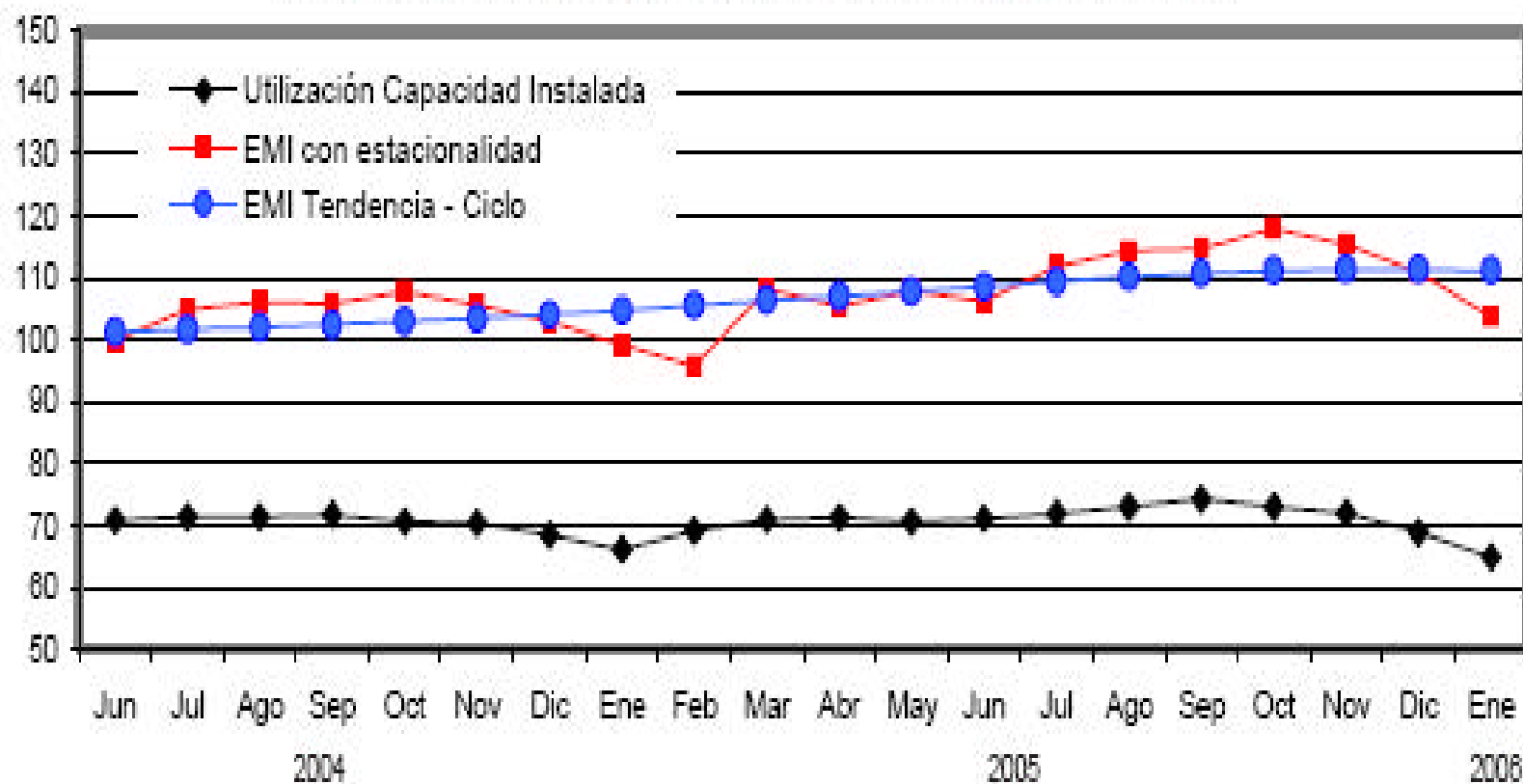
Variación interanual en el 2º Trimestre de 2005, en %



Fuente: Dirección Nacional de Programación Macroeconómica sobre la base de información de AFIP y de INDEC.

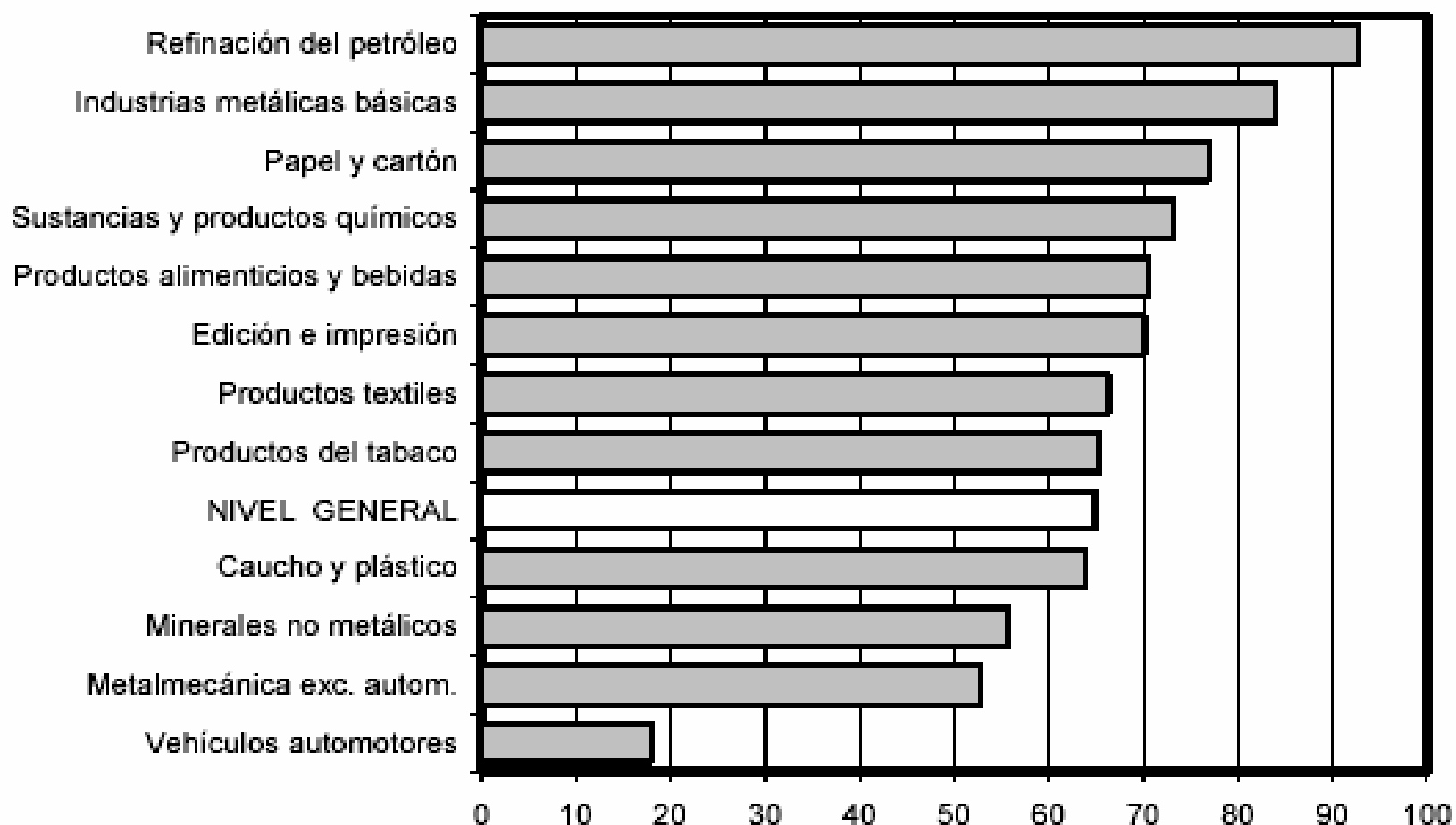
ACTIVIDAD INDUSTRIAL

Gráfico 2. Utilización de la Capacidad Instalada en la Industria (en%) Estimador Mensual Industrial (EMI) con estacionalidad y EMI Tendencia - Ciclo Base 1997 = 100



ACTIVIDAD INDUSTRIAL

Gráfico 1. Utilización de la capacidad instalada en la industria. Enero 2006



ACTIVIDAD INDUSTRIAL

EXPECTATIVAS EMPRESARIALES SOBRE UTILIZACIÓN DE CAPACIDAD INSTALADA

- **15.4% DE LAS EMPRESAS PREVEEN
CRECIMIENTO.**
- **7.7% DE LAS EMPRESAS PREVEEN
REDUCCIÓN.**
- **76.9% DE LAS EMPRESAS NO PREVEEN
MODIFICACIONES.**

POLITICA ANTIINFLACIONARIA

ENFOQUE 2005

1. SUPERÁVIT FISCAL.
2. MANTENIMIENTO DEL TIPO DE CAMBIO.
3. CONGELAMIENTO DE TARIFAS DE SERVICIOS PÚBLICOS PRIVATIZADOS PARA CONSUMIDORES FINALES.

POLITICA ANTIINFLACIONARIA

ENFOQUE 2006

1. SUPERÁVIT FISCAL.
2. PRECIOS ADMINISTRADOS (CANASTA DE BIENES DE CONSUMO).
3. SIN ESTRATEGIA ESPECÍFICA RESPECTO DEL TIPO DE CAMBIO.

CRECIMIENTO ECONÓMICO

PROYECCIONES 2006

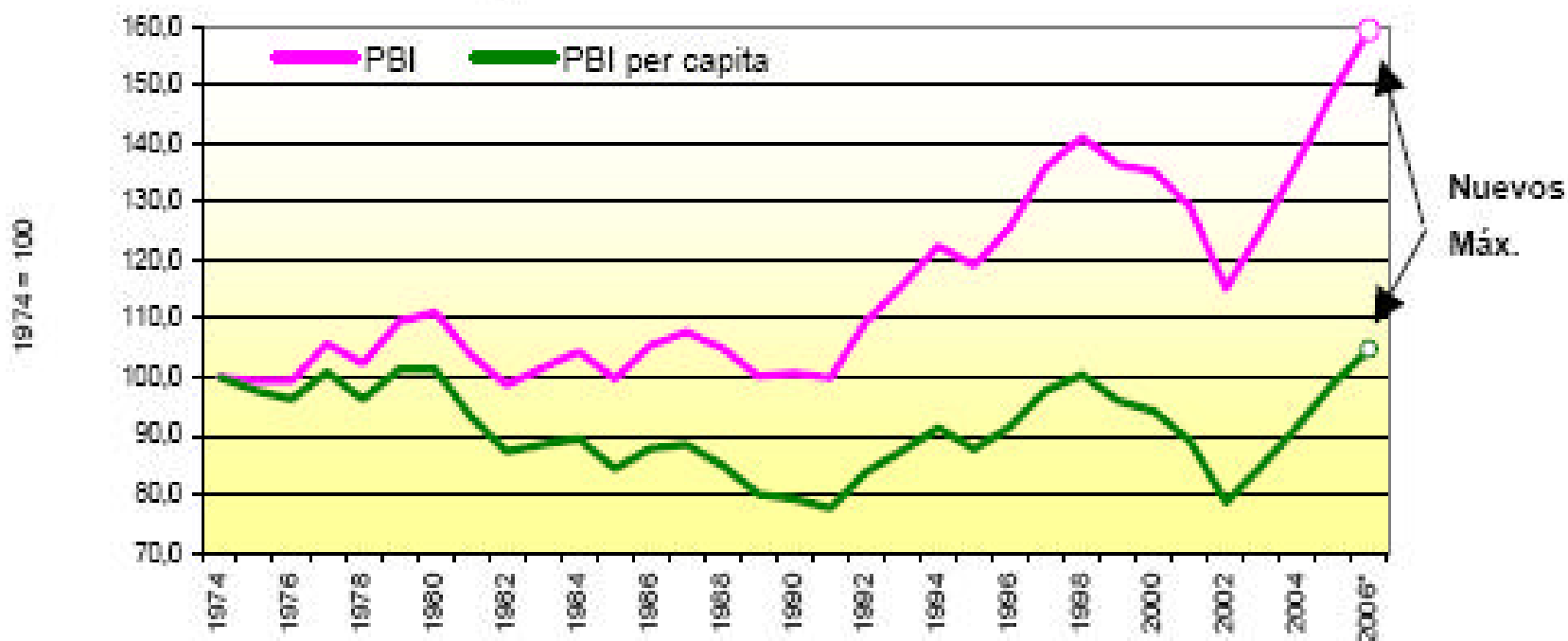
- CRECIMIENTO DEL P.B.I.: 7.5%
- P.B.I. PER CÁPITA: INCREMENTO DEL 4.4% RESPECTO 1998.

CRECIMIENTO ECONÓMICO

PROYECCIONES 2006

PBI per capita

serie a precios constantes - 1974=100



Fuente: Econométrica S.A en base al INDEC y MECON

* estimación de Econométrica S.A

CRECIMIENTO ECONÓMICO

PROYECCIONES 2006

**RECAUDACIÓN FEBRERO DE 2006:
INCREMENTO DEL 27% i.a.**

- **MEJORA EN LOS INGRESOS POR I.V.A.,
GANANCIAS Y SEGURIDAD SOCIAL.**
- **INCREMENTO EN LA ACTIVIDAD
ECONÓMICA.**

I.A.E. NUEVA AGENDA ENERGETICA

Modelo Energético de los '90 agotado;

Diferenciar lo URGENTE de los temas DE FONDO

URGENTE: Crisis de las empresas de servicios públicos;

Problemas del consumidor para afrontar el pago de las facturas

I.A.E. NUEVA AGENDA ENERGETICA

DE FONDO: Ambigüedad de la política energética.

Vacios en la legislación energética.

Falta de planificación.

Rol inexistente del Estado.

SECTOR ELÉCTRICO

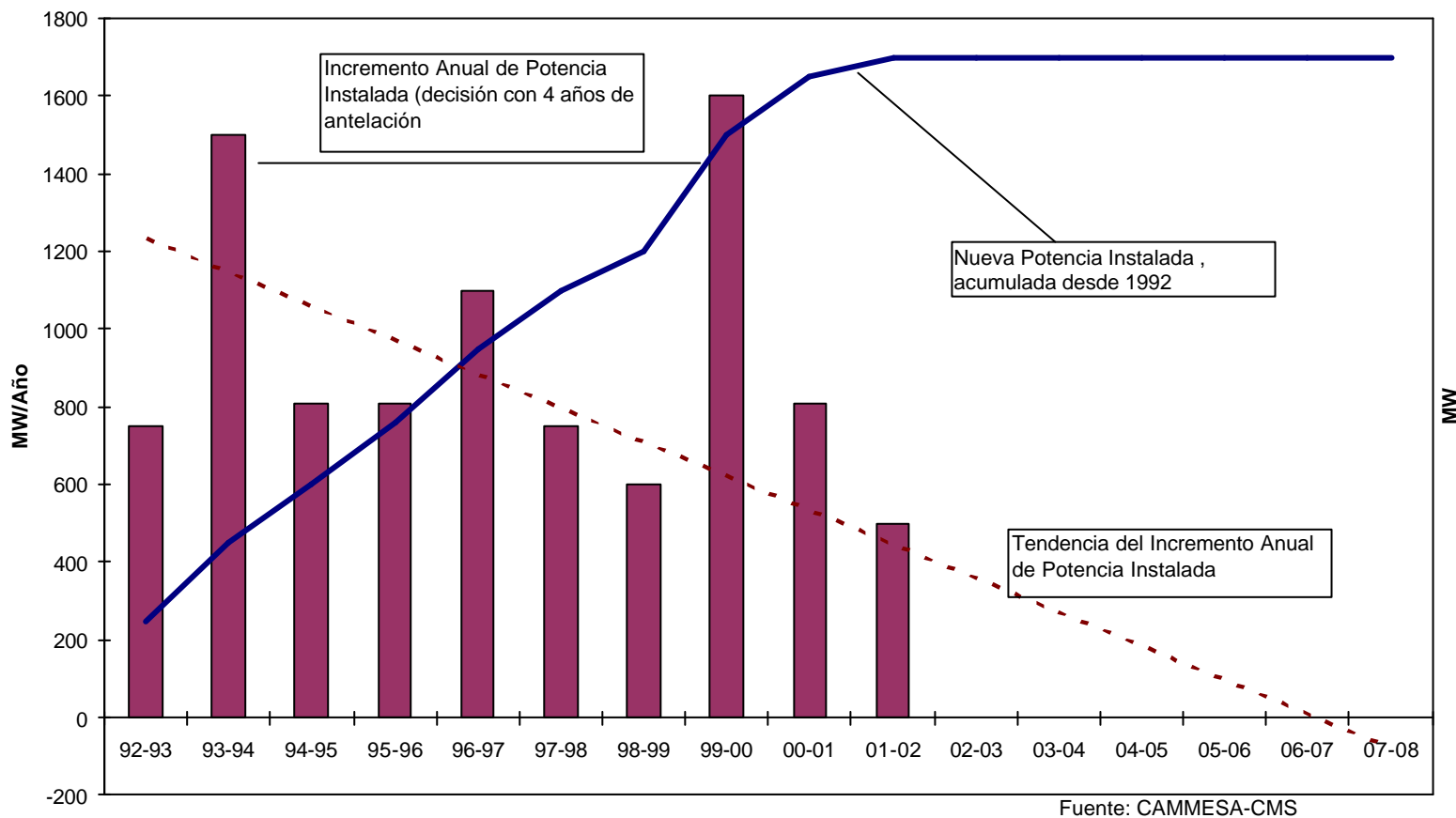
PROYECCIONES 2006

- **PROBLEMAS ELÉCTRICOS:**
 - **PROBLEMAS CLIMÁTICOS.**
 - **ESTANCAMIENTO DE INVERSIONES.**
 - **AUMENTO DE CONSUMO.**
- **RESERVA DE ENERGIA ELÉCTRICA:**
 - **CAIDA DEL 46.7%.**

SECTOR ELÉCTRICO

Inversiones Paralizadas

Generación de Energía Eléctrica. Paralización de las Inversiones



I.A.E. NUEVA AGENDA ENERGETICA

MENU DE OBJETIVOS

- LOS RECURSOS NO RENOVABLES DEBEN SER UTILIZADOS EN FORMA RACIONAL.
- LA RENTA DE LA EXPLOTACIÓN DE LOS RECURSOS NO RENOVABLES DEBE SER PARCIALMENTE CAPTADA POR EL ESTADO.
- DEBE UTILIZARSE Y PROMOVERSE EL USO DE LOS COMBUSTIBLES MÁS ABUNDANTES Y DE MENOR COSTO.

I.A.E. NUEVA AGENDA ENERGETICA

MENU DE OBJETIVOS

- LA DIMENSIÓN SOCIAL DEL ABASTECIMIENTO ENERGÉTICO DEBE SER PRIORIDAD PARA EL ESTADO.
- DEBE SANCIONARSE UNA NUEVA LEY DE HIDROCARBUROS.
- DEBE DEFINIRSE UN NUEVO MODELO DE CONTRATO DE EXPLORACIÓN.
- GENERAR UN MARCO REGULATORIO QUE ASEGURE SUSTENTABILIDAD DE LA EXPANSIÓN DE LOS SERVICIOS.

I.A.E. NUEVA AGENDA ENERGETICA PROPUESTAS

- UNA SECRETARÍA DE ENERGÍA REORGANIZADA.
- REORGANIZACIÓN DE LOS ENTES REGULADORES DE GAS Y ELECTRICIDAD (ENARGAS Y ENRE), CREANDO UN ENTE ÚNICO.
- CREACIÓN DE UN CONSEJO DE POLÍTICA ENERGÉTICA.