

## PRINCIPALES TENDENCIAS DEL SECTOR ENERGETICO - ENERO 2009



Durante el mes de enero, a la caída de la producción de los hidrocarburos se ha sumado una menor demanda probablemente causada por la retracción de la actividad económica, por lo que se observan disminuciones en la producción de energía eléctrica y en la venta de naftas y gas oil al mercado interno.

Durante Enero 2009 la producción de petróleo tuvo un ligero incremento respecto del mismo mes del año pasado, del 0,3%, que no alcanzó a compensar la caída interanual que alcanza al 1,6%.

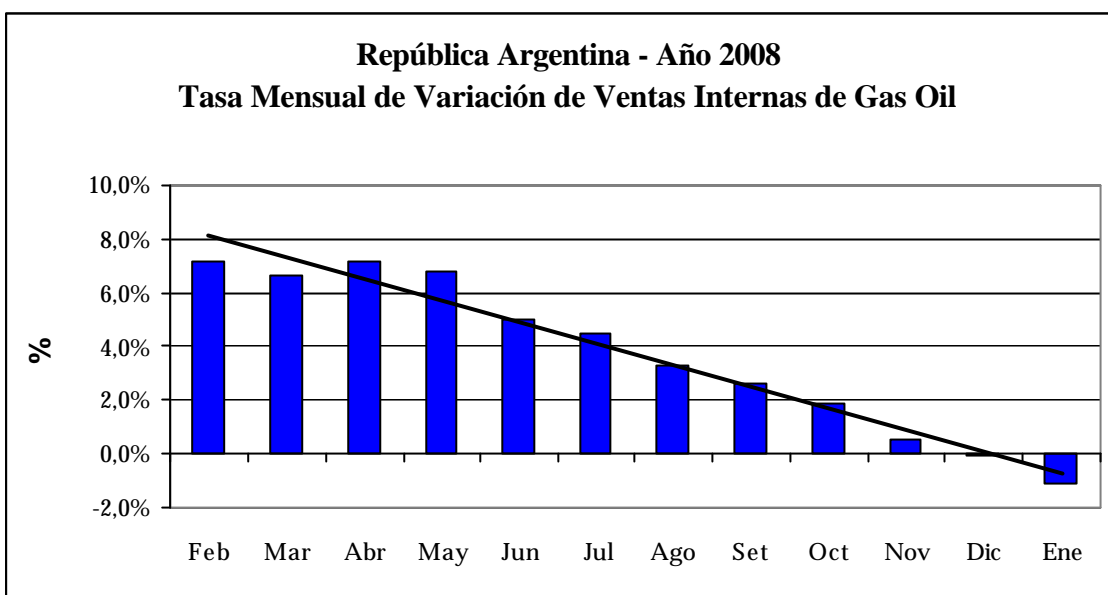
En el caso del gas natural tanto la producción mensual cayó un 2,1% respecto de Enero de 2008, y la variación interanual también registra una caída del 1,3% acentuando la declinación de la oferta de gas natural en el país.

El síntoma más preocupante relativo a la actividad económica es que el abastecimiento interno de energía eléctrica (generación + importaciones – exportaciones) fue durante Enero de 2009, por primera vez en mucho tiempo, inferior al entregado al mercado un año antes. La caída si bien leve, del 0,6%, confirmó la continua desaceleración de la tasa interanual que en el período considerado creció un 2,2%, valor notablemente menor al que venía presentando en los últimos meses.

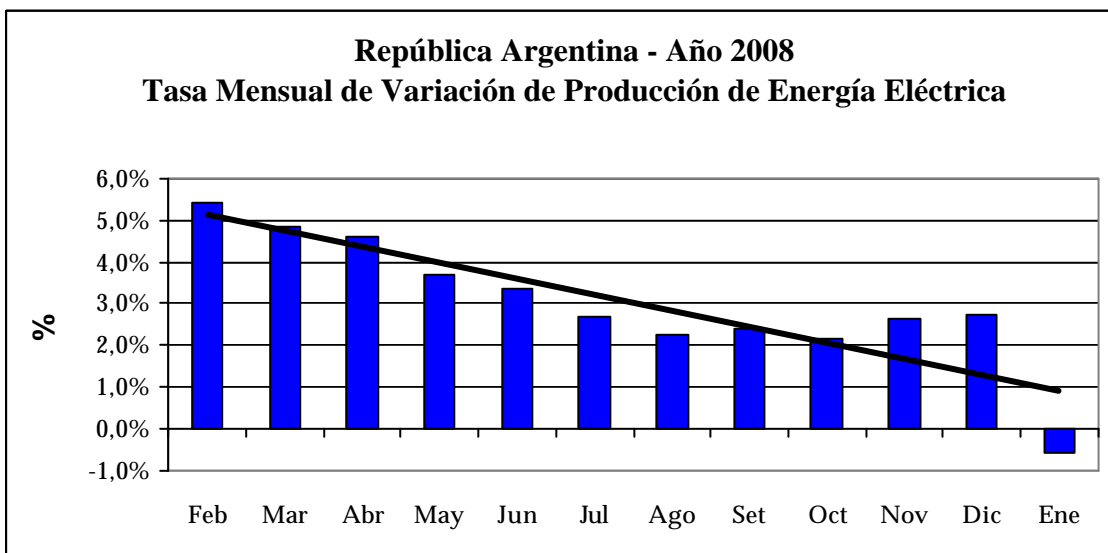
Resulta sorprendente la fuerte retracción de las ventas al mercado interno de naftas que cayó un 5,4% en Enero de este año en relación a igual mes del año anterior. La variación interanual continúa con una tendencia fuerte de crecimiento del 9,2%, aunque comienza a disminuir al compararla con los meses anteriores.

En Enero de 2009 las ventas de gas oil en el mercado interno se derrumbaron. La caída fue del 6,9% y es el mayor retroceso registrado en los últimos años. La retracción de las ventas de gas oil medida en términos interanuales fue del 1,1%

**Tasas Mensuales**  
**Ventas de Gas Oil en el Mercado Interno.**  
**Febrero 2008 – Enero 2009**



**Tasas Mensuales**  
**Abastecimiento al Mercado Interno Energía Eléctrica**  
**Febrero 2008 – Enero 2009**



## Síntesis de la Información Energética Enero 2009

### Petróleo

<b>Producción Acumulada Enero 2009 – Febrero 2008 (m3)</b>	<b>36.533.130</b>
<b>Producción Acumulada Enero 2008 – Febrero 2007 (m3)</b>	<b>37.122.138</b>
<b>Variación interanual (%)</b>	<b>-1,6%</b>
<b>Producción del mes de Enero 2009 (m3)</b>	<b>3.129.363</b>
<b>Producción del mes de Enero 2008 (m3)</b>	<b>3.119.189</b>
<b>Diferencia(%)</b>	<b>0,3%</b>

### Gas Natural

<b>Producción Acumulada Enero 2009 – Febrero 2008 (m3)</b>	<b>50.184.118</b>
<b>Producción Acumulada Enero 2008 – Febrero 2007 (m3)</b>	<b>50.848.728</b>
<b>Variación interanual (%)</b>	<b>-1,3%</b>
<b>Producción del mes de Enero 2009 (m3)</b>	<b>4.064.417</b>
<b>Producción del mes de Enero 2008 (m3)</b>	<b>4.151.727</b>
<b>Diferencia(%)</b>	<b>-2,1%</b>

### Energía Eléctrica

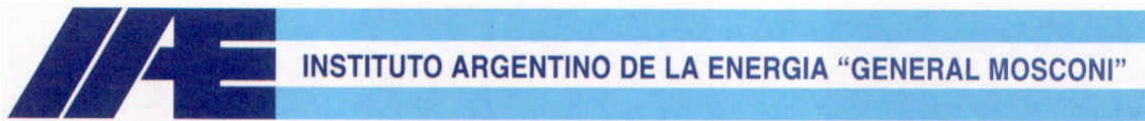
<b>Producción Acumulada Enero 2009 – Febrero 2008 (MWh)</b>	110.627.163
<b>Producción Acumulada Enero 2008 – Febrero 2007 (MWh)</b>	108.208.803
<b>Variación interanual (%)</b>	2,2%
<b>Abastecimiento Interno (*) mes de Enero 2009 (MWh)</b>	9.494.400
<b>Abastecimiento Interno (*) mes de Enero 2008 (MWh)</b>	9.548.843
<b>Diferencia(%)</b>	-0,6%

(\*) **Abastecimiento Interno = Generación Total + Importaciones - Exportaciones**

### Naftas Totales <sup>(1)</sup>

<b>Ventas al Mercado Interno Enero 2009 – Febrero 2008 (m<sup>3</sup>)</b>	5.491.738
<b>Ventas al Mercado Interno Enero 2008 – Febrero 2007 (m<sup>3</sup>)</b>	5.030.960
<b>Variación interanual (%)</b>	9,2%
<b>Ventas al Mercado Interno del mes de Enero 2009 (m3)</b>	463.840
<b>Ventas al Mercado Interno del mes de Enero 2008(m3)</b>	490.248
<b>Diferencia(%)</b>	-5,4%

(1) **Nafta Total = nafta especial +nafta común**



## Gas Oil

Ventas al Mercado Interno Enero 2009 – Febrero 2008 (m <sup>3</sup> )	13.768.295
Ventas al Mercado Interno Enero 2008 – Febrero 2007 (m <sup>3</sup> )	13.919.869
Variación interanual (%)	-1,1%
Ventas al Mercado Interno del mes de Enero 2009 (m <sup>3</sup> )	1.047.700
Ventas al Mercado Interno del mes de Enero 2008 (m <sup>3</sup> )	1.125.486
Diferencia(%)	-6,9%

FUENTE: Secretaria de Energía - CAMMESA

ELABORACION: Departamento Técnico Instituto Argentino de la Energía "General Mosconi"

[www.iae.org.ar](http://www.iae.org.ar)

Página Oficial del Instituto Argentino de la Energía "General Mosconi"

### Departamento Técnico

Gerardo Rabinovich

Luciano Caratori

### INSTITUTO ARGENTINO DE LA ENERGÍA "GENERAL MOSCONI"

Moreno943 – Piso 3°  
(C1091AAS) Buenos Aires – Argentina

Teléfono: 4334-7715 / 6751

[www.iae.org.ar](http://www.iae.org.ar)

[iaegm@yahoo.com.ar](mailto:iaegm@yahoo.com.ar)