

# INFORME DE TENDENCIAS ENERGÉTICAS

Junio 2026 · Nº 111 · Instituto Argentino de la Energía «General Mosconi»

## PRINCIPALES INDICADORES

 PETRÓLEO  
Mm<sup>3</sup>/d

**141,9**

+18,1% i.a.

 GAS NATURAL  
MMm<sup>3</sup>/d

**156,1**

+5,7% i.a.

 DEMANDA ELÉCTRICA  
gWh/d

**392,0**

+11,0% i.a.

 BIOCOMBUSTIBLES  
MTn.

**174,4**

+12,9% i.a.

## RESUMEN EJECUTIVO

**La producción de petróleo** aumentó 18,1% i.a. en mayo de 2026 y 16,5% en los últimos doce meses, consolidando un nuevo récord histórico. El crecimiento se concentra en el segmento no convencional, que ya representa el 70% del total y se expandió 38,3% i.a., impulsado por Vaca Muerta y la cuenca neuquina (+28,8% i.a.). El convencional retrocede 12,2% i.a.

**La producción de gas natural** creció 5,7% i.a. en mayo y acumuló 1,2% en doce meses, consolidando la recuperación observada desde el inicio de año. El segmento no convencional avanzó 14,0% i.a. traccionado por el shale (+20,1%), mientras el convencional retrocedió 9,3%. La cuenca Neuquina sostiene el agregado con un alza del 11,1% i.a.

**Vaca Muerta** concentra el 68% del crudo y el 58% del gas producidos en el país. La producción de petróleo en la formación creció 39,0% i.a. y 33,6% en doce meses, con YPF (51% del total) liderando el alza (+33,2% i.a.). El gas avanzó 19,9% i.a. y 9,8% 12m., con Pluspetrol destacándose en el crecimiento por operadora.

**Mercado eléctrico.** La demanda eléctrica creció 11,0% i.a. en mayo y 2,0% en doce meses. El consumo residencial avanzó 18,5% i.a., el industrial 8,5% y el comercial 1,5% i.a.

La generación loca creció 4,5% i.a. impulsado por la generación hidráulica y la térmica. A su vez, se generó un 1,9% más de energía en 12 meses. La generación renovable acumula un alza del 14,2% 12m. y aporta el 17% del mix.

**Las ventas de combustibles** totales cayeron 0,3% i.a. y avanzaron 2,0% 12m. en mayo. Las naftas se contrajeron 2,5% i.a. y el gasoil creció 1,0% i.a. impulsado por el segmento común. El gas entregado por redes se contrajo 3,8% i.a. y 6,1% 12m. en abril, con las centrales eléctricas y la industria explicando el retroceso.

## OTROS INFORMES DE INTERES

[BIOCOMBUSTIBLES](#)

OTE - UTDT

[EMISIONES DE CO2](#)

OTE - UTDT

[TARIFAS Y SUBSIDIOS](#)

IIEP-UBA

## 1. Tablero de variables principales

### VISIÓN CONSOLIDADA

Cuadro resumen con la evolución de las principales variables energéticas del país. Compara el último dato disponible con el mes anterior, igual mes del año anterior y el promedio de los últimos doce meses corridos.

Variable	Unidad	Fecha	mes	mes anterior	mes año anterior	% i.m.	% i.a.	% 12 meses
Generación eléctrica local	GWh/d	may.-26	382,4	361,8	365,8	● 5,7%	● 4,5%	● 1,9%
Producción de petróleo	Mm3/d	may.-26	141,9	142,4	120,1	● -0,3%	● 18,1%	● 16,5%
Producción de petróleo Convencional	Mm3/d	may.-26	42,3	43,8	48,1	● -3,5%	● -12,2%	● -7,3%
Producción de petróleo No Convencional	Mm3/d	may.-26	99,6	98,5	72,0	● 1,1%	● 38,3%	● 33,6%
Producción de gas natural	MMm3/d	may.-26	156,1	140,6	147,7	● 11,0%	● 5,7%	● 1,2%
Producción de gas natural Convencional	MMm3/d	may.-26	47,6	45,8	52,5	● 3,9%	● -9,3%	● -5,7%
Producción de gas No Convencional	MMm3/d	may.-26	108,5	94,8	95,2	● 14,4%	● 14,0%	● 5,1%
Producción de Bioetanol	MTn.	mar.-26	80,0	79,0	75,2	● 1,3%	● 6,4%	● 5,6%
Producción de Biodiesel	MTn.	mar.-26	67,9	67,3	69,6	● 0,9%	● -2,4%	● -11,9%
Demanda Eléctrica	GWh/d	may.-26	392,0	352,6	353,1	● 11,2%	● 11,0%	● 2,0%
Venta de combustibles	Mm3/d	may.-26	68,3	65,2	68,5	● 4,8%	● -0,3%	● 2,0%
Naftas	Mm3/d	may.-26	25,9	26,5	26,6	● -2,0%	● -2,5%	● 1,4%
Gasoil	Mm3/d	may.-26	42,4	38,7	41,9	● 9,5%	● 1,0%	● 2,5%
Gas natural entregado a usuarios	MMm3/d	abr.-26	69,1	60,9	71,8	● 13,4%	● -3,8%	● -6,1%

## 2. Mercado eléctrico · Demanda

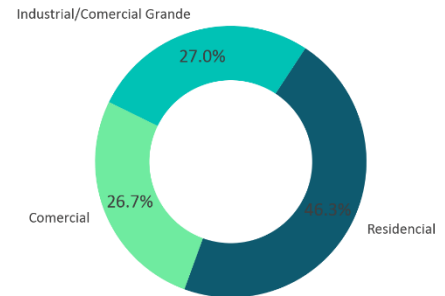
### CONSUMO ELÉCTRICO

La demanda eléctrica creció 11,0% i.a. y 2,0% en doce meses en mayo. El consumo residencial subió 18,5% i.a., el industrial 8,5% y el comercial 1,5%. La demanda industrial mantiene su correlación con la actividad económica.

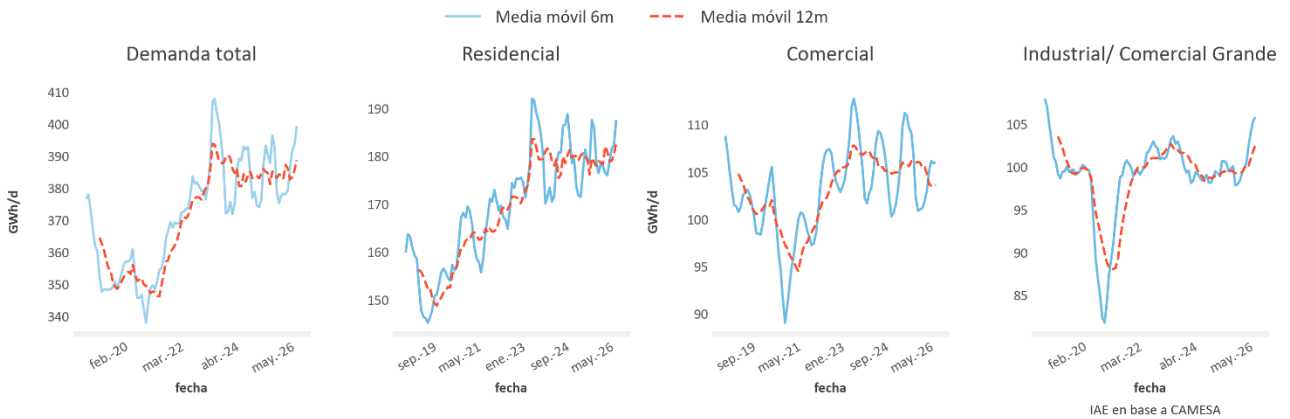
Demanda de energía eléctrica   GWh/d				
	Comercial	Ind./Comercial	Residencial	Total
may.-25	98,6	96,8	157,7	353,1
abr.-26	97,1	106,8	148,7	352,6
may.-26	100,1	105,0	186,9	392,0
12 meses ant.	105,6	99,5	176,2	381,3
12 meses	103,6	102,5	182,8	388,9
Var. % i.m	● 3,0%	● -1,7%	● 25,7%	● 11,2%
Var. % i.a	● 1,5%	● 8,5%	● 18,5%	● 11,0%
Var. % 12m.	● -1,9%	● 3,0%	● 3,7%	● 2,0%

Fuente: IAE en base a CAMMESA

Composición de la demanda eléctrica - Año 2026  
Por categoría tarifaria



Demanda de energía eléctrica por categoría tarifaria | 2018 - Hoy | GWh/d



### 3. Mercado eléctrico • Oferta y generación

#### GENERACIÓN POR FUENTE

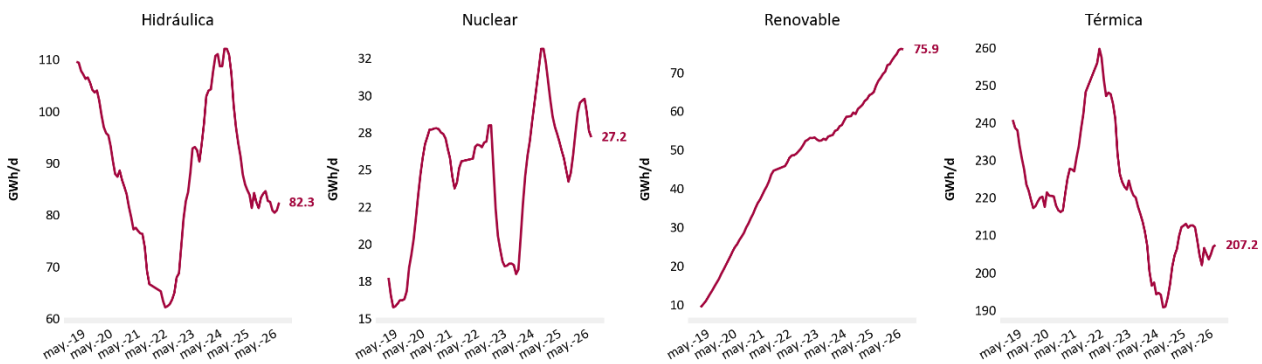
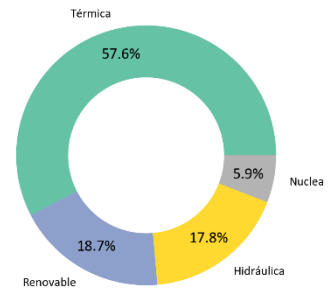
La oferta neta creció 4,5% i.a. y 1,9% 12m. en mayo. Por fuente, en doce meses la térmica retrocedió 2,2%, la renovable aumentó 14,2% y la hidráulica avanzó 1,3%, mientras la Nuclear subió 5,5% y la importación cayó 4,4%. La hidráulica lideró el mes con un aumento del 23,5% i.a. gracias al mayor caudal estacional, mientras la nuclear cayó 16,6% i.a. por mantenimientos programados.

Oferta de energía eléctrica | GWh/día

	Hidráulica	Nuclear	Renovable	Térmica	Importación	Generación neta local	Generación Total
may.-25	76,0	30,1	68,4	191,3	25,3	365,8	391,1
abr.-26	70,7	14,4	72,2	204,5	5,5	361,8	367,3
may.-26	93,9	25,1	66,5	196,9	24,6	382,4	407,0
12 meses ant.	81,2	25,7	66,4	211,9	12,9	385,3	398,1
12 meses	82,3	27,2	75,9	207,2	12,3	392,5	404,8
Var. % i.m.	32,7%	74,5%	-7,8%	-3,7%	347,2%	5,7%	10,8%
Var. % i.a.	23,5%	-16,6%	-2,7%	2,9%	-2,8%	4,5%	4,1%
Var. % 12m.	1,3%	5,5%	14,2%	-2,2%	-4,4%	1,9%	1,7%

Fuente: IAE en base a CAMMESA

Composición de la generación eléctrica por fuente Año 2026



### 4. Renovables (Ley 27.191)

#### PARTICIPACIÓN RENOVABLE

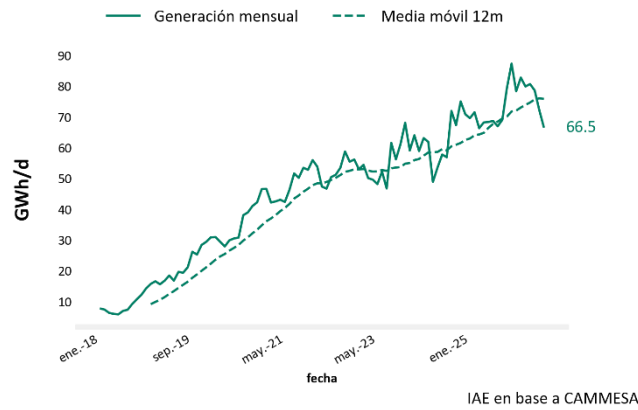
Las renovables alcanzaron el 17% del mix en mayo de 2026 y crecieron 14,2% 12m. La generación acumulada anual sigue traccionada por solar y eólica, aunque en la comparación interanual del mes ambas fuentes moderaron el ritmo (-2,7% i.a. el total renovable, por baja base y factor climático).

Generación por fuente renovable - Ley 27.191 | GWh/día

	Biogás	Biomasa	Eólica	Hidro Renovable	Solar	Total Renovable	% Renovable
may.-25	1,5	2,9	51,4	2,7	9,9	68,4	19%
abr.-26	1,5	2,9	49,3	4,3	14,2	72,2	20%
may.-26	1,5	2,2	46,7	2,5	13,7	66,5	17%
12 meses ant.	1,4	2,4	46,9	4,0	11,8	66,4	17%
12 meses	1,4	3,0	51,9	3,6	15,9	75,9	19%
Var. % i.m.	0,8%	-23,9%	-5,3%	-43,0%	-3,6%	-7,8%	
Var. % i.a.	-1,2%	-24,3%	-9,1%	-8,1%	38,2%	-2,7%	
Var. % 12m.	2,1%	26,7%	10,6%	-8,2%	34,9%	14,2%	

Fuente: IAE en base a CAMMESA

### Generación Renovable (Ley 27.191) | 2018 - Hoy



## 5. Mercado eléctrico · Precios y cobertura

### COSTOS Y COBERTURA

El costo monómico saltó 101,6% i.m. y 118,1% i.a. en mayo, reflejando el shock global de precios y el mayor uso de combustibles líquidos en la generación térmica. El precio monómico estacional creció 7,2% i.m. y 43,7% i.a. La cobertura tarifaria cayó al 45% en mayo, frente al 85% de abril y al 69% de un año antes. El promedio de cobertura en 12m. es del 67%.

Por otra parte, en doce meses se consumió un 16,6% menos de gasoil, 4,4% menos de gas natural, 29,4% menos de fueloil, mientras el carbón aumentó 34,4%. Mayo mostró un salto en el uso de gasoil (+275,7% i.a.) y fueloil por el shock global de precios.

#### Costo y precio de la energía eléctrica mayorista (\$/Mwh)

	Costo	Precio Estacional	Cobertura
may.-25	\$ 92.927	\$ 64.005	69%
abr.-26	\$ 100.509	\$ 85.791	85%
may.-26	\$ 202.635	\$ 91.992	45%
12 meses ant.	\$ 80.525	\$ 58.707	73%
12 meses	\$ 109.251	\$ 73.082	67%
Var. % i.m.	102%	7%	
Var. % i.a.	118%	44%	
Var. % 12m.	36%	24%	

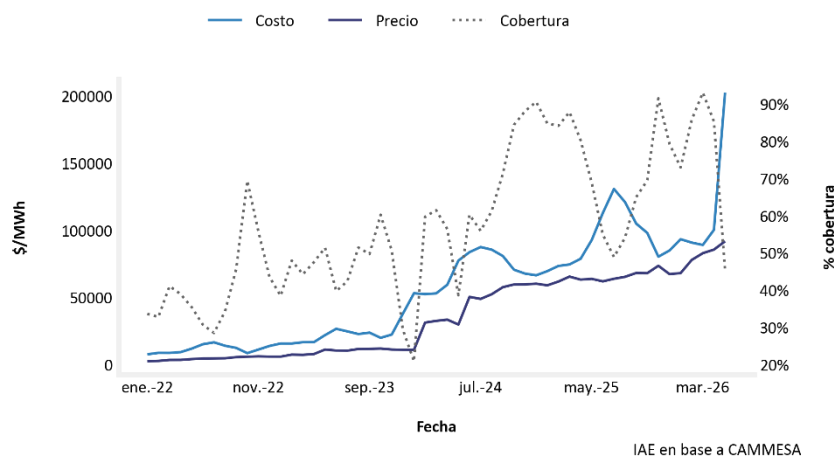
Fuente: IAE en base a CAMMESA

#### Consumo de combustibles

	Carbón (MTn.)	Fuel Oil (MTn.)	Gas Natural (MMm3)	Gasoil (Mm3)
may.-25	25,9	8,4	877,6	35,8
abr.-26	40,6	0,6	918,0	15,1
may.-26	98,4	26,0	788,7	134,7
12 meses ant.	22,2	12,0	979,3	47,5
12 meses	29,8	8,5	936,6	39,6
Var. % i.m.	-	3988%	-14,1%	791%
Var. % i.a.	-	-	-10,1%	275,7%
Var. % 12m.	34,4%	-29,4%	-4,4%	-16,6%

Fuente: IAE en base a CAMMESA

### Costo y precio de la energía eléctrica mayorista | 2022-Hoy | \$/MWh



## 6. Hidrocarburos · Petróleo

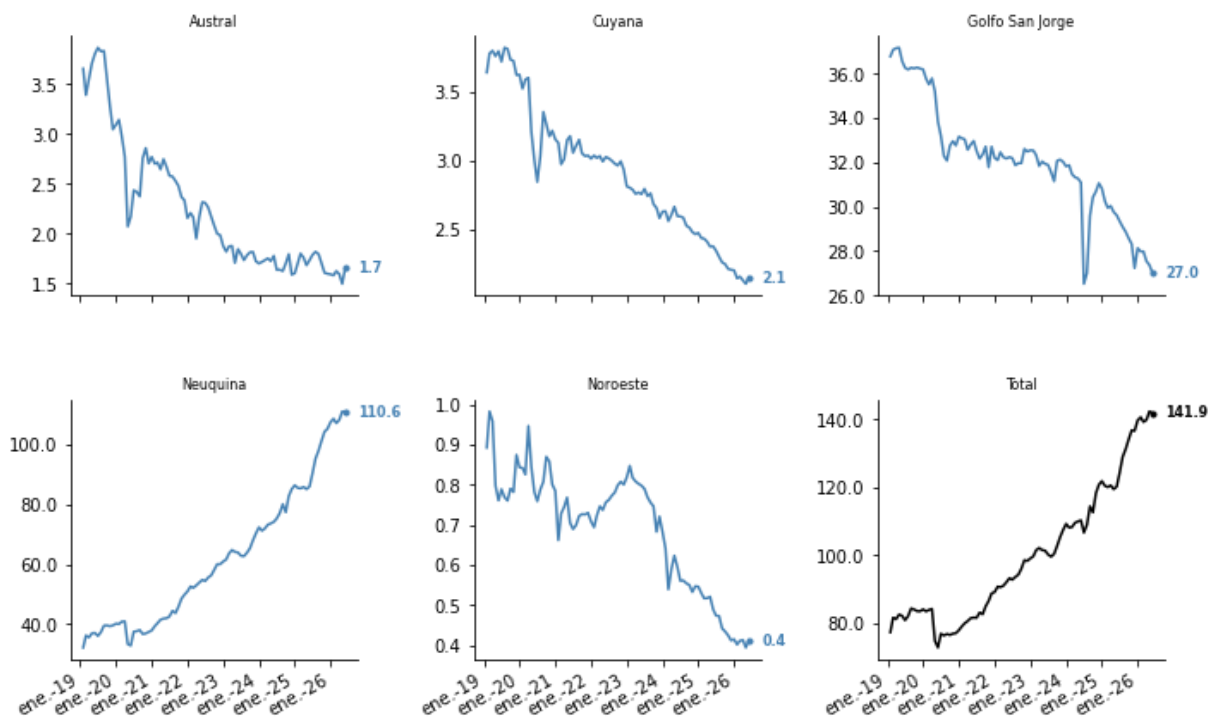
### PRODUCCIÓN DE PETRÓLEO

La producción aumentó 18,1% i.a. y 16,5% 12m. en mayo. La cuenca neuquina (+28,8% i.a. y +25,8% 12m.) es la única con expansión significativa y explica el 78% del total. Por operadores en 12m., se observa a YPF con +8,4%, PAE con -1,9% y Vista con +9,2% en su producción acumulada, con Pluspetrol liderando el alza (+39,1%).

Producción de Petróleo por cuenca - Mm3/d						
	Neuquina	GSI	Cuyana	Austral	Noroeste	Total
may.-25	85,9	29,6	2,4	1,7	0,5	120,1
abr.-26	111,0	27,4	2,1	1,5	0,4	142,4
may.-26	110,6	27,0	2,1	1,7	0,4	141,9
12 meses ant.	82,6	29,6	2,5	1,7	0,5	117,0
12 meses	103,9	28,1	2,2	1,7	0,4	136,3
Var. % i.m	● -0,3%	● -1,3%	● 2,2%	● 10,8%	● 4,7%	● -0,3%
Var. % i.a	● 28,8%	● -8,8%	● -9,6%	● -4,3%	● -15,8%	● 18,1%
Var. % 12m.	● 25,8%	● -5,1%	● -10,9%	● -2,0%	● -20,6%	● 16,5%

Fuente: IAE en base a SE - Capitulo IV

### Producción de petróleo | Mm3/d



IAE en base a SE

Producción de Petróleo por principales operadoras- Mm3/d								
	YPF	PAE	Vista	Pluspetrol	CGC	Tecpetrol	Otras	Total
may.-25	54,2	16,8	10,6	8,9	3,0	4,0	22,8	120,1
abr.-26	61,6	15,1	12,7	11,1	2,6	3,9	35,4	142,4
may.-26	56,0	15,5	13,1	11,9	2,6	3,9	38,9	141,9
12 meses ant.	55,6	16,8	10,6	7,2	3,2	3,4	20,2	117,0
12 meses	60,3	16,5	11,6	10,0	2,8	3,6	31,5	136,3
Var. % i.m	● -9,2%	● 3,3%	● 2,8%	● 7,1%	● 0,1%	● -1,3%	● 10,1%	● -0,3%
Var. % i.a	● 3,3%	● -7,5%	● 23,8%	● 33,9%	● -13,0%	● -2,9%	● 71,1%	● 18,1%
Var. % 12m.	● 8,4%	● -1,9%	● 9,2%	● 39,1%	● -10,8%	● 7,0%	● 56,0%	● 16,5%

Fuente: IAE en base a SE - Capitulo IV

## 7. Petróleo • Convencional vs. no convencional

### COMPOSICIÓN DEL RECURSO

El no convencional (70% del total) creció 38,3% i.a. y 33,6% 12m., impulsado por el shale (+39,0% i.a.). El convencional, con una participación del 30%, cayó 12,2% i.a. y 7,3% 12m. El tight resulta marginal, con menos del 1% del total, y decreciente (-23,5% i.a.).

Producción de Petróleo por tipo y subtipo de recurso - Mm3/d					
	Convencional	No convencional	Shale	Tight	% NC
may.-25	48,1	72,0	71,2	0,8	60%
abr.-26	43,8	98,5	98,0	0,6	69%
may.-26	42,3	99,6	99,0	0,6	70%
12 meses ant.	48,8	68,1	67,3	0,9	58%
12 meses	45,3	91,1	90,4	0,7	67%
Var. % i.m	● -3,5%	● 1,1%	● 1,1%	● 3,7%	
Var. % i.a	● -12,2%	● 38,3%	● 39,0%	● -23,5%	
Var. % 12m.	● -7,3%	● 33,6%	● 34,4%	● -23,5%	

Fuente: IAE en base a SE - Capítulo IV

## 8. Hidrocarburos · Gas natural

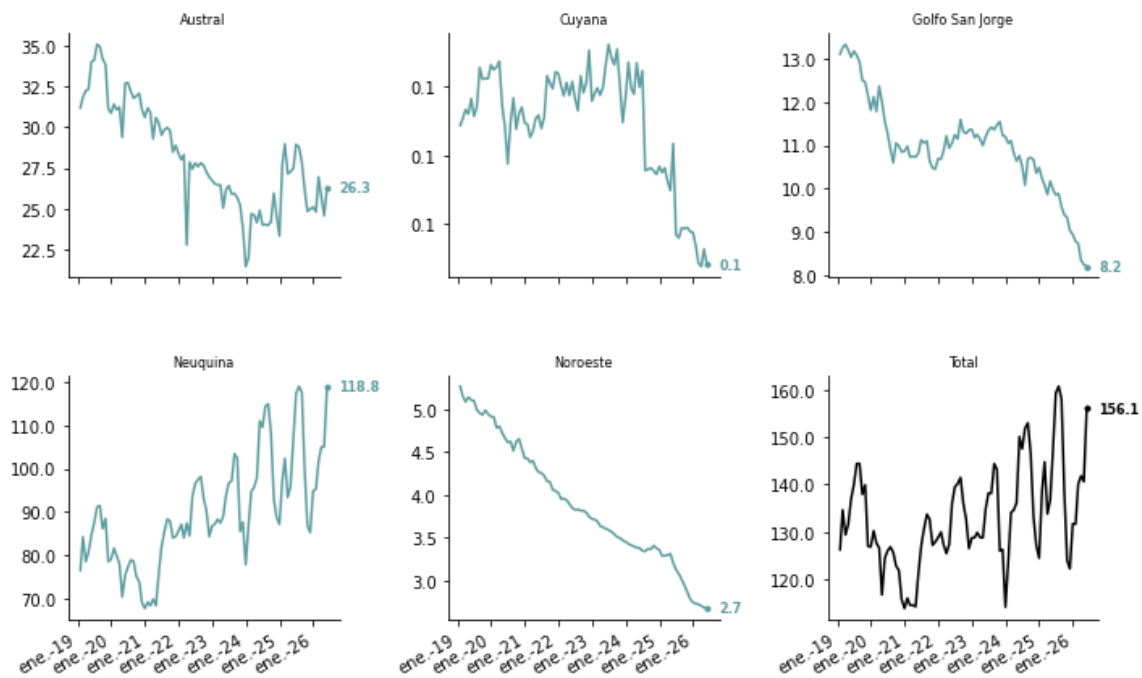
### PRODUCCIÓN DE GAS

La producción avanzó 5,7% i.a. en mayo y 1,2% 12m. Por cuenca, Neuquina creció 11,1% i.a. mientras Austral cayó 4,3%, GSJ -17,7%, Noroeste -16,6% y Cuyana -28,6% i.a. En 12m. solo crecen Neuquina y Austral.

Producción de Gas Natural por cuenca - MMm3/d						
	Neuquina	Austral	GSJ	Noroeste	Cuyana	Total
may.-25	106,9	27,5	10,0	3,2	0,1	147,7
abr.-26	105,0	24,6	8,3	2,7	0,1	140,6
may.-26	118,8	26,3	8,2	2,7	0,1	156,1
12 meses ant.	101,0	25,7	10,3	3,3	0,1	140,5
12 meses	103,9	26,3	9,0	2,8	0,1	142,1
Var. % i.m	13,1%	7,0%	-0,5%	-0,4%	-4,8%	11,0%
Var. % i.a	11,1%	-4,3%	-17,7%	-16,6%	-28,6%	5,7%
Var. % 12m.	2,9%	2,1%	-12,5%	-14,8%	-19,8%	1,2%

Fuente: IAE en base a SE - Capítulo IV

### Producción de Gas Natural | MMm3/d



IAE en base a SE

Producción de Gas Natural por principales operadoras- MMm3/d									
	YPF	Total Austral	Tecpetrol	PAE	Pampa energía	Pluspetrol	CGC	Otras	Total
may.-25	33,7	34,5	21,9	14,2	12,4	12,6	5,6	9,2	147,7
abr.-26	29,6	32,7	18,9	15,2	13,0	13,0	4,4	13,9	140,6
may.-26	32,3	35,1	22,8	16,5	14,6	15,5	4,2	15,0	156,1
12 meses ant.	33,0	32,4	18,6	18,1	12,3	10,4	5,9	12,6	140,5
12 meses	30,7	33,5	19,4	15,4	13,0	12,5	4,9	12,9	142,1
Var. % i.m	9,2%	7,2%	21,0%	8,6%	12,8%	18,8%	-4,0%	8,5%	11,0%
Var. % i.a	-4,1%	1,7%	3,9%	16,0%	18,0%	23,2%	-24,7%	64,2%	5,7%
Var. % 12m.	-6,8%	3,1%	4,3%	-14,8%	5,0%	20,1%	-18,0%	2,3%	1,2%

Fuente: IAE en base a SE - Capítulo IV

## 9. Gas natural · Convencional vs. no convencional

### COMPOSICIÓN DEL RECURSO

El no convencional (69% del total) avanzó 14,0% i.a. y 5,1% 12m. con el shale creciendo (+20,1% i.a.) y el tight decreciendo (-16,6% i.a.). El convencional (31% del total) cayó 9,3% i.a. y 5,7% 12m.

Producción de Gas Natural por tipo y subtipo de recurso - MMm3/d					
	Convencional	No convencional	Shale	Tight	% NC
may.-25	52,5	95,2	79,3	15,5	64%
abr.-26	45,8	94,8	82,7	12,0	67%
may.-26	47,6	108,5	95,3	13,0	69%
12 meses ant.	51,6	88,8	72,2	16,4	63%
12 meses	48,7	93,4	79,8	13,4	66%
Var. % i.m	● 3,9%	● 14,4%	● 15,3%	● 8,3%	
Var. % i.a	● -9,3%	● 14,0%	● 20,1%	● -16,6%	
Var. % 12m.	● -5,7%	● 5,1%	● 10,5%	● -18,0%	

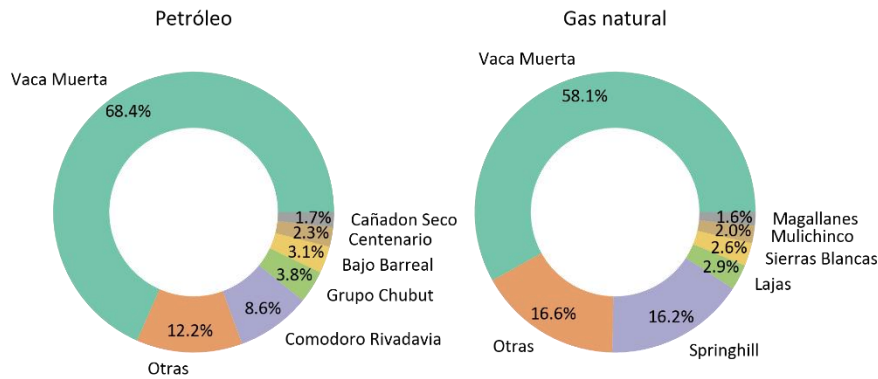
Fuente: IAE en base a SE - Capítulo IV

## 10. Vaca Muerta

### VACA MUERTA

La formación concentra el 68% del petróleo y 58% del gas producidos en el país. El petróleo creció 39,0% i.a. y 33,6% 12m., con YPF (51% del total de la formación) +32,1% 12m. y Pluspetrol destacándose con +74,1% 12m. El gas avanzó 19,9% i.a. y 10,2% 12m., con YPF +11,9% 12m. y Pluspetrol +31,2% 12m.

### Principales formaciones productivas | Año 2026



IAE en base a SE

#### Vaca Muerta : Producción de Petróleo por principales operadoras - Mm3/d

	YPF	Vista	Shell	PAE	Pluspetrol	Tecpetrol	Otras	Total petróleo Vaca Muerta
may.-25	38,1	10,5	3,9	4,4	5,9	2,9	5,6	71,3
abr.-26	52,1	12,7	5,0	4,1	8,4	3,6	12,2	98,0
may.-26	50,7	13,1	4,9	4,5	9,2	3,5	13,2	99,0
12 meses ant.	36,7	10,6	4,8	4,0	4,1	2,2	5,2	67,7
12 meses	48,5	11,6	5,2	4,9	7,2	2,9	10,1	90,4
Var. % i.m	● -2,6%	● 2,8%	● -1,5%	● 9,8%	● 9,3%	● -2,1%	● 8,2%	● 1,1%
Var. % i.a	● 33,2%	● 23,9%	● 26,7%	● 1,5%	● 56,0%	● 22,3%	● 136,2%	● 39,0%
Var. % 12m.	● 32,1%	● 9,4%	● 8,4%	● 23,7%	● 74,1%	● 30,6%	● 93,3%	● 33,6%

Fuente: IAE en base a SE - Capitulo IV

#### Vaca Muerta : Producción de Gas Natural por principales operadoras - MMm3/d

	YPF	Tecpetrol	Total Austral	PAE	Pluspetrol	Exxon	Otras	Total Gas Vaca Muerta
may.-25	18,6	19,4	9,9	9,7	11,5	0,0	10,7	79,8
abr.-26	18,9	16,8	10,8	8,6	12,9	0,0	14,9	82,9
may.-26	23,0	20,7	11,2	9,7	15,3	0,0	15,7	95,6
12 meses ant.	17,0	15,8	10,1	9,5	9,3	0,8	10,4	72,9
12 meses	19,1	17,1	9,9	8,1	12,2	-	13,7	80,0
Var. % i.m	● 21,2%	● 23,3%	● 3,9%	● 13,2%	● 18,9%	-	● 5,4%	● 15,3%
Var. % i.a	● 23,5%	● 6,9%	● 13,2%	● -0,1%	● 33,5%	-	● 46,8%	● 19,9%
Var. % 12m.	● 11,9%	● 8,2%	● -2,0%	● -14,0%	● 31,2%	-	● 31,3%	● 9,8%

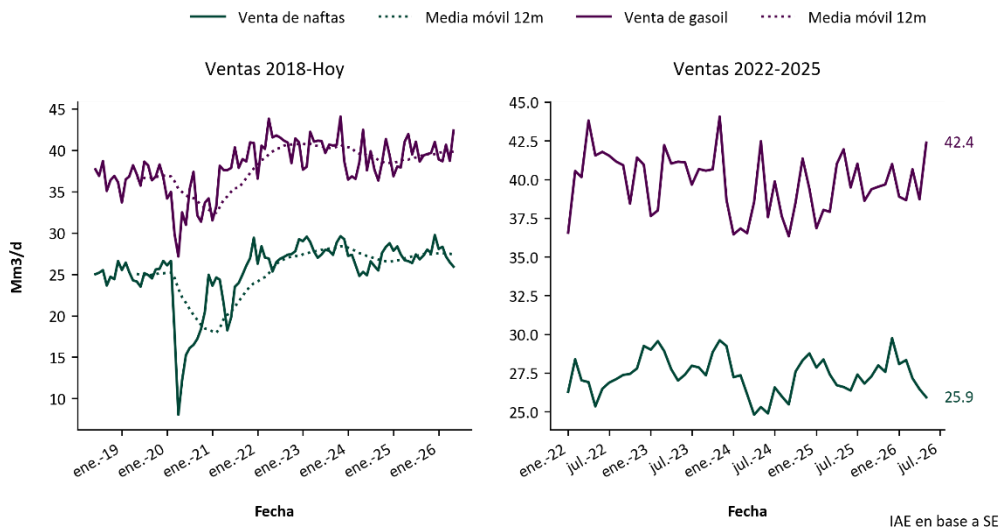
Fuente: IAE en base a SE - Capitulo IV

## 11. Downstream • Ventas y refinación

### COMBUSTIBLES LÍQUIDOS

Las ventas totales cayeron 0,3% i.a. y avanzaron 2,0% 12m. en mayo. Naftas cayeron -2,5% i.a. con la súper retrocediendo 3,1% y la Ultra 0,6%. La venta de Gasoil avanzó +1,0% i.a. con el común subiendo 1,2% y la Ultra 0,5%. El petróleo procesado subió 37,6% i.a. y 11,9% 12m.

**Ventas de combustibles 2018-Hoy | Mm3/d**



**Venta de principales combustibles líquidos | Mm3/d**

	Gasoil Común	Gasoil Ultra	Nafta Súper	Nafta Ultra	Total Gasoil	Total Nafta	Total Combustibles
may.-25	30,6	11,4	19,8	6,7	41,9	26,6	68,5
abr.-26	27,4	11,3	19,7	6,8	38,7	26,5	65,2
may.-26	30,9	11,4	19,2	6,7	42,4	25,9	68,3
12 meses ant.	27,9	11,0	20,3	6,7	38,9	27,0	65,9
12 meses	28,1	11,7	20,2	7,2	39,8	27,4	67,3
Var. % i.m	12,8%	1,4%	-2,2%	-1,3%	9,5%	-2,0%	4,8%
Var. % i.a	1,2%	0,5%	-3,1%	-0,6%	1,0%	-2,5%	-0,3%
Var. % 12m.	0,9%	6,4%	-0,6%	7,4%	2,5%	1,4%	2,0%

Fuente: IAE en base a SE

**Petróleo procesado y productos obtenidos Mm3/día**

	Petróleo procesado	Gasoil obtenido	Nafta obtenida
abr.-25	41,7	34,1	22,5
mar.-26	52,7	40,0	26,6
may.-26	57,3	42,2	26,6
12 meses ant.	47,7	35,8	26,0
12 meses	53,4	39,3	26,7
Var. % i.m	8,9%	5,5%	-0,3%
Var. % i.a	37,6%	23,8%	18,3%
Var. % 12m.	11,9%	9,8%	2,7%

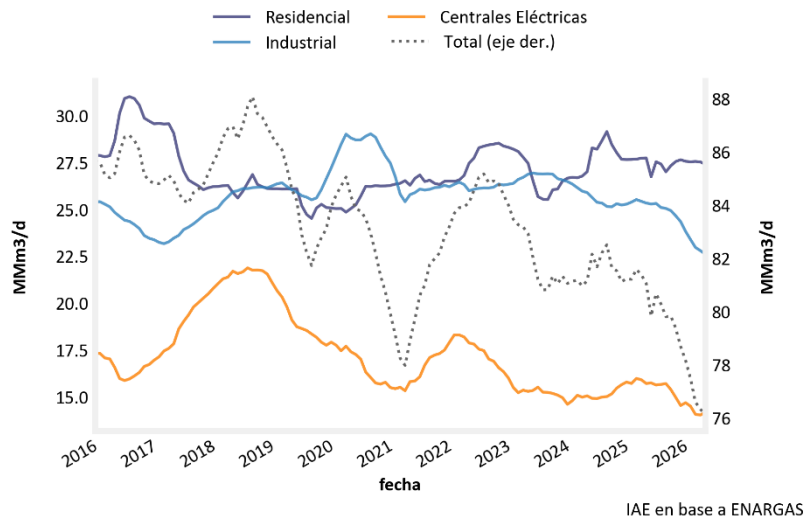
Fuente: IAE en base a SE

## 12. Gas entregado por redes

### DEMANDA DE GAS POR REDES

Abril 2026 cayó 3,8% i.a. y 6,1% 12m. El consumo residencial se reduce 6,8% i.a. mientras comercial cae 17,8%, el industrial 8,8% i.a. y centrales eléctricas crecen 14,5% i.a. por reemplazo estacional. La industria es el segmento con mayor retroceso anual (-10,7% 12m.) en un contexto de caídas generalizadas del consumo.

**Demanda de gas natural - Principales consumidores | Media móvil 12m**



Demanda de gas por redes   MMm3/d						
	Residencial	Comercial	Industrial	Centrales Eléctricas	Otros	Total
abr.-25	22,9	3,4	25,6	12,0	7,9	71,8
mar.-26	13,0	2,2	22,5	16,5	6,6	60,9
abr.-26	21,4	2,8	23,4	13,7	7,8	69,1
12 meses ant.	27,8	3,5	25,3	15,7	8,7	81,1
12 meses	27,4	3,5	22,6	14,2	8,4	76,1
Var. % i.m	● 63,7%	● 25,6%	● 3,8%	● -16,9%	● 18,4%	● 13,4%
Var. % i.a	● -6,8%	● -17,8%	● -8,8%	● 14,5%	● -0,6%	● -3,8%
Var. % 12m.	● -1,2%	● -1,3%	● -10,7%	● -9,8%	● -3,4%	● -6,1%

Fuente: IAE en base a ENARGAS

## 13. Precios · Petróleo

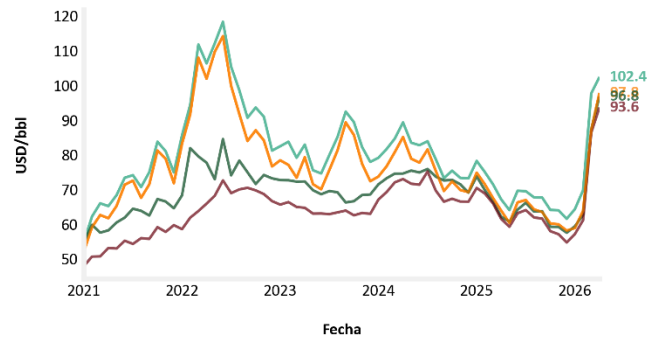
### PRECIOS DEL CRUDO

El Brent subió 52,6% i.a. y el WTI 53,2% i.a. en abril, impulsados por la disrupción global de oferta tras el cierre del estrecho de Ormuz. Los crudos argentinos acompañaron el alza con el Escalante en +55,8% y el Medanito en +52,3% i.a. La cotización promedio se ubica en máximos del trienio en el último mes con datos públicos disponibles.

Precios del petróleo USD/bbl				
	BRENT	WTI	Escalante	Medanito
abr.-25	67,1	63,9	62,1	61,5
mar.-26	97,7	87,2	87,3	86,4
abr.-26	102,4	97,8	96,8	93,6
Var. % i.m	● 4,8%	● 12,2%	● 10,9%	● 8,4%
Var. % i.a	● 52,6%	● 53,2%	● 55,8%	● 52,3%

Fuente: IAE en base a SE

— BRENT — WTI — ESCALANTE — MEDANITO  
Precios del petróleo | 2019-Hoy | USD/bbl



IAE en base a SE

## 14. Precios · Gas natural

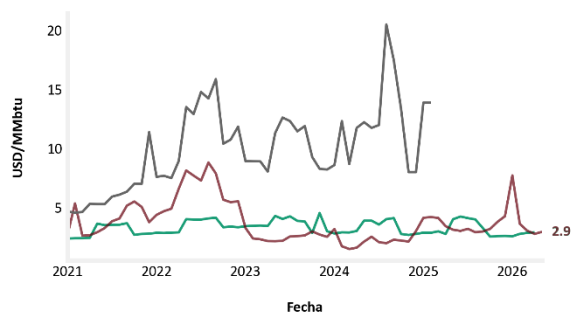
### PRECIOS DEL GAS

El Henry Hub cayó 11,2% i.a. a USD 2,77/MMBtu en abril. El precio boca de pozo argentino quedó en USD 2,90 (+5% i.a.). No se registraron importaciones de gas por gasoducto ni GNL en abril 2026 según los datos de comercio exterior de la SE.

Precios del Gas Natural   USD/MMbtu				
	Boca de pozo Arg.	Bolivia	GNL	Henry Hub
abr.-25	2,76	0,00	11,88	3,12
mar.-26	2,86	0,00	0,00	3,04
abr.-26	2,90	0,00	0,00	2,77
Var. % i.m	● 1,5%	-	-	● -8,9%
Var. % i.a	● 5,0%	-	-	● -11,2%

Fuente: IAE en base a SE y EIA

— Boca de pozo — Henry Hub — Bolivia (13.9 USD en feb-25)  
Precios del gas | 2021-Hoy | USD/MMbtu



IAE en base a SE

## 15. Biocombustibles

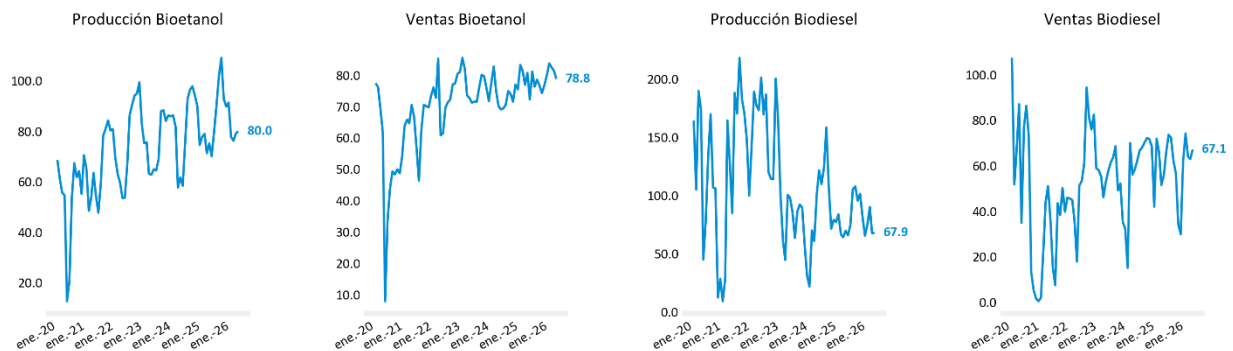
### BIOETANOL Y BIODIESEL

Bioetanol con producción +2,0% i.a. y +3,4% 12m. Biodiesel muestra un fuerte repunte en producción (+24,6% i.a.) con ventas internas creciendo por el rebote del corte obligatorio, aunque las exportaciones siguen nulas. El total acumulado anual aumentó 1,3% 12m.

	Bioetanol   Miles de Tn.		Biodiesel   Miles de Tn.			Total en miles de Tn.
	Producción	Ventas totales	Producción	Ventas internas	Exportación	
abr.-25	79,8	81,1	74,7	73,6	0,0	154,5
mar.-26	63,5	70,9	83,2	77,8	0,0	146,7
may.-26	81,3	73,7	93,1	75,9	0,0	174,4
12 meses ant.	998,8	918,3	1.040,9	776,1	278,6	2.039,6
12 meses	1.033,0	932,9	1.033,1	739,0	273,1	2.066,1
Var. % i.m	● 28,0%	● 3,9%	● 11,9%	● -2,4%	-	● 18,9%
Var. % i.a	● 2,0%	● -9,1%	● 24,6%	● 3,2%	-	● 12,9%
Var. % 12m.	● 3,4%	● 1,6%	● -0,7%	● -4,8%	● -1,9%	● 1,3%

Fuente: IAE en base a SE

### Producción y ventas de Biodiesel y Bioetanol | Miles de Tn.



IAE en base a SE

## 16. Balanza comercial energética

### COMERCIO EXTERIOR

Mayo 2026 cerró con superávit de USD 1.542 millones, un 338% mayor al de un año antes. Las exportaciones crecen +167% i.a. (precio +49%, cantidad +78%) mientras las importaciones caen 32,9% i.a. (precio +50,2%, cantidad -55,3%). El acumulado 12m. muestra petróleo +35,6% y gas +19,7% exportados.

Balanza comercial energética por valor, precio y cantidad (var %)				
mayo de 2026		Valor	Precio	Cantidad
Exportación combustibles y energía	Mes	● 167,1%	● 49,9%	● 78,5%
	Acumulado	● 44,7%	● 8,3%	● 33,6%
Importación combustibles y lubricantes	Mes	● -32,9%	● 50,2%	● -55,3%
	Acumulado	● -37,7%	● 1,8%	● -38,8%

Fuente: IAE en base a INDEC

Millones de USD	mayo			Acumulado hasta mayo		
	2026	2025	Var. %	2026	2025	Var. %
Exportación combustibles y energía	\$ 1.745	\$ 653	167,1%	\$ 6.182	\$ 4.272	44,7%
Importación combustibles y lubricantes	\$ 202	\$ 302	-32,9%	\$ 779	\$ 1.251	-37,7%
Saldo	\$ 1.542	\$ 352	338,6%	\$ 5.402	\$ 3.021	78,8%

Fuente: IAE en base a INDEC

**Principales productos energéticos exportados - Cantidades**

	Butano (Mtn.)	Gas Natural (MMm3)	Petróleo (Mm3)	Propano (MTn.)
mar.-25	63,2	235,7	1141,7	54,1
feb.-26	84,5	191,1	920,2	63,3
mar.-26	99,4	229,3	1275,7	98,8
12 meses ant.	755	1.641	10.142	723
12 meses	889	1.963	13.749	830
Var. % i.m	17,7%	20,0%	38,6%	56,0%
Var. % i.a	57,3%	-2,7%	11,7%	82,7%
Var. % 12m.	17,7%	19,7%	35,6%	14,8%

Fuente: IAE en base a SE

**Principales productos energéticos importados - Cantidades**

	GNL (MMm3)	Gas Natural (MMm3)	Gasoil (Mm3)	Nafta (Mm3)
mar.-25	0,0	0,0	206,9	42,7
feb.-26	0,0	0,0	28,6	23,5
mar.-26	0,0	0,0	13,7	46,2
12 meses ant.	1.609	927	1.035	444
12 meses	1.369	0	690	593
Var. % i.m	-	-	-52,2%	96,8%
Var. % i.a	-	-	-93,4%	8,3%
Var. % 12m.	-14,9%	-100,0%	-33,3%	33,6%

Fuente: IAE en base a SE

## Glosario

<b>12m. (año móvil)</b>	Últimos doce meses corridos al mes de cálculo. La variación 12m. compara la media de ese año móvil con la del período anterior.	<b>Renovables (Ley 27.191)</b>	Eólica, solar, biogás, biomasa e hidráulica menor a 50 MW.
<b>i.a. / i.m.</b>	Interanual / intermensual.	<b>IPI-M / IPIM</b>	Índice de producción industrial e índice de precios mayoristas (INDEC).
<b>Balanza comercial energética</b>	INDEC, intercambio comercial argentino. Ítems «combustibles y energía» (export.) y «combustibles y lubricantes» (import.).	<b>WTI / Brent</b>	Crudos de referencia, West Texas Intermediate (EEUU) y Brent (Europa).
<b>CAMMESA</b>	Compañía Administradora del Mercado Mayorista Eléctrico.	<b>IIEP-UBA</b>	Instituto Interdisciplinario de Economía Política, UBA-CONICET.
<b>Costo monómico</b>	Costo promedio de generación eléctrica según CAMMESA.	<b>ASAP</b>	Asociación Argentina de Presupuesto y Administración Financiera Pública.
<b>Precio monómico estacional</b>	Energía, potencia y otros ingresos. Lo que paga la demanda en promedio.	<b>ENARGAS</b>	Ente Nacional Regulador del Gas.
<b>Demanda eléctrica</b>	Según definición de CAMMESA, Res. 6/2016 del Ministerio de Energía y Minería.	<b>SE</b>	Secretaría de Energía de la Nación.

*Publicación del Departamento Técnico del Instituto Argentino de la Energía «General Mosconi». El IAE procesa, elabora y comenta información publicada por organismos oficiales del sector energético.*

www.iae.org.ar · Moreno 943 3º, CABA · Tel. 4334-7715